

Tampereen kaupungin konsernitilinpäätösanalyysi 2010

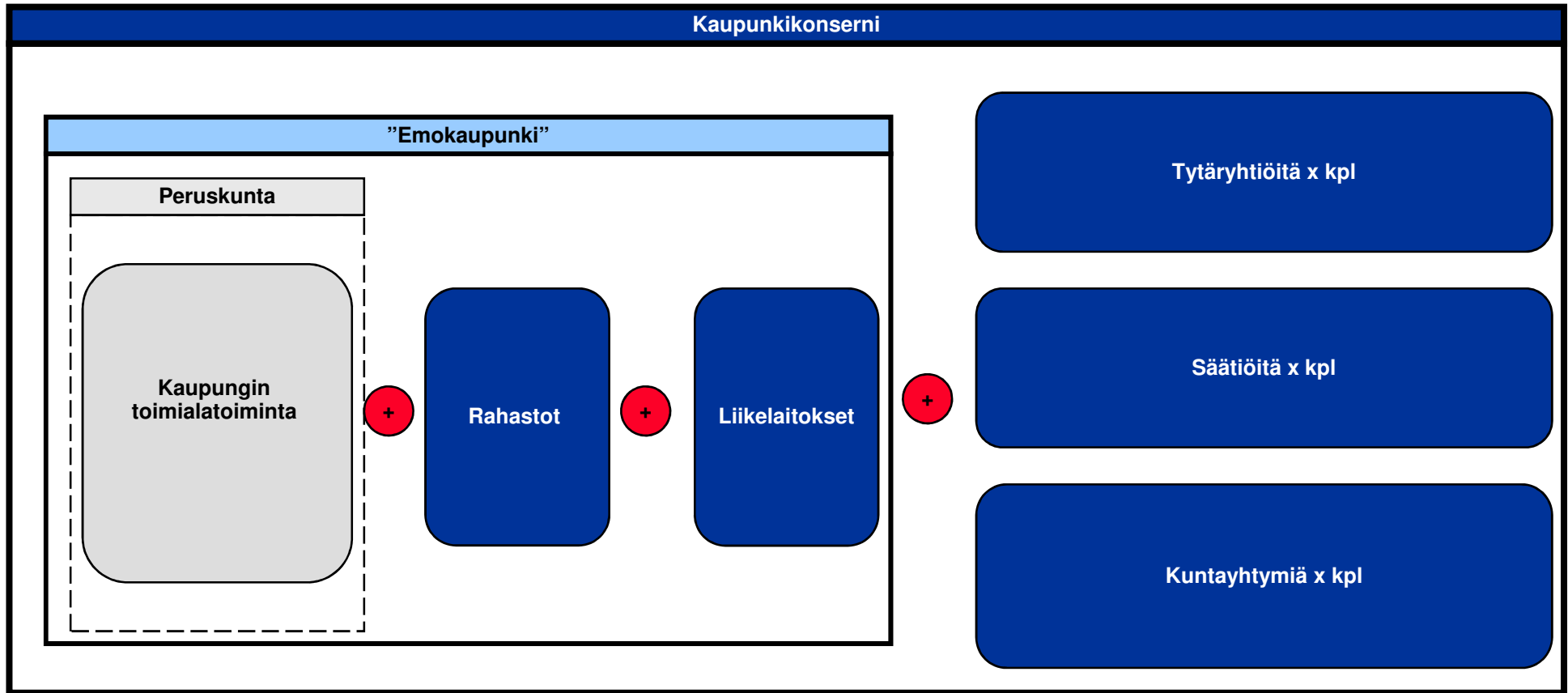
Versio : 19.5.2011

B&MANs

Kuntien tilinpäätösanalyysit

- *Kuntien tilinpäätösanalyysien* tavoite on tarjota kuntalaisille, päättäjille, medialle sekä muille kuntataloudesta kiinnostuneille tahoille riippumaton ja analyttinen väline kaupunkien taloudellisen tilan seurantaan.
- Analyysi on tehty yritystaloudellisesta näkökulmasta, mutta malli on kuitenkin räätälöity kuntataloudelle soveltaen olemassa olevia yritysanalyysityökaluja. Lähestymistapa mahdollistaa kuntien taloudellisen kehityksen seuraamisen aiempaa tarkoituksenmukaisimmilla, tarkemmilla ja vertailukelpoisimmilla mittareilla.
- Seuranta on säännöllistä ja sen tarkoituksena on helpottaa kuntatalouden ja kuntien toiminnan ymmärtämistä sekä lisätä sen läpinäkyvyyttä. Näin analyysien tarkoituksena on edesauttaa myös kuntataloudesta käytävän keskustelun tason ja kiinnostavuuden kohenemistä ja kannustaa myös kuntalaisten ja yksityisen sektorin aktiivisempaa osallistumista kuntataloudesta käytävään keskusteluun.
- Analyyseissä kuntien asukkaita kutsutaan **asukasomistajiksi** soveltaen kuluttajaosuuskuntien asiakasomistaja-käsitettä, sillä kunnallisella toiminnalla on monia yhtäläisyyksiä juuri kuluttajaosuuskuntien kanssa. Asukkaat sekä rahoittavat kuntien toiminnan että käyttävät niiden tarjoamia palveluita. Kuntatalouden tarkasteleminen omistajan näkökulmasta muistuttaa myös siitä, että kuntalaisten intresseissä on valvoa ja pohtia, kuinka kuntakonsernien laajoja omaisuusmassoja hallitaan ja hyödynnetään.
- Verkkosivuille www.asukasomistajat.fi päivitetään vuoden mittaan suurimpien kuntien tilinpäätösanalyysien versiot.

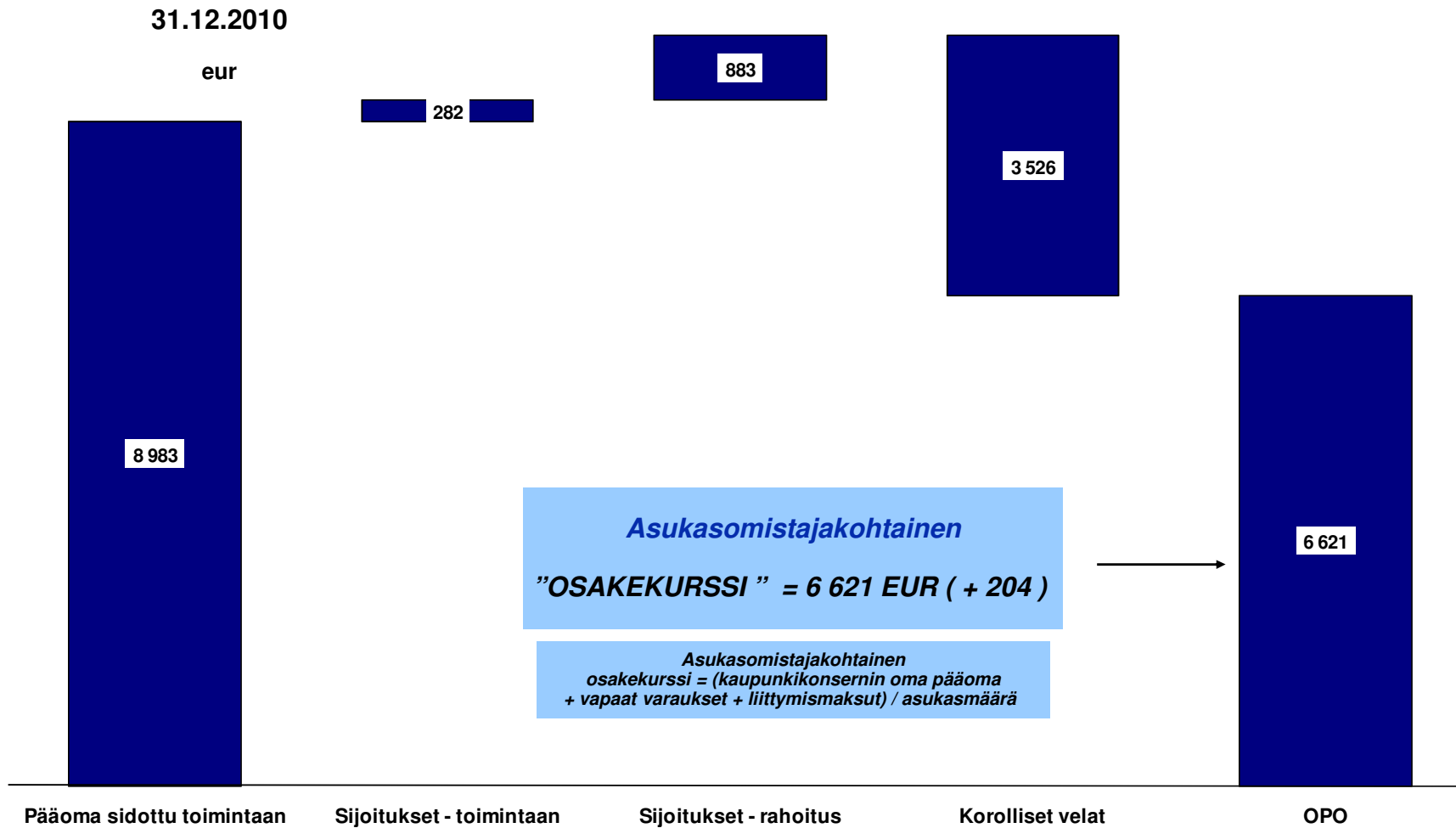
Suurkaupunkien konsernirakenne – B&MANs analyysi kattaa koko kaupunkikonsernin



Sisältö

- **Tausta ja tavoitteet**
- **Tampereen kaupunki 2006-2010**
- **Tampereen kaupunkikonserni 2010**

Tampereen **asukasomistajan** nettovarallisuus oli vuoden 2010 lopussa
6 621 eur - 204 eur suurempi kuin vuonna 2009



Data Tampereen kaupunki Analyysi : B&MANs

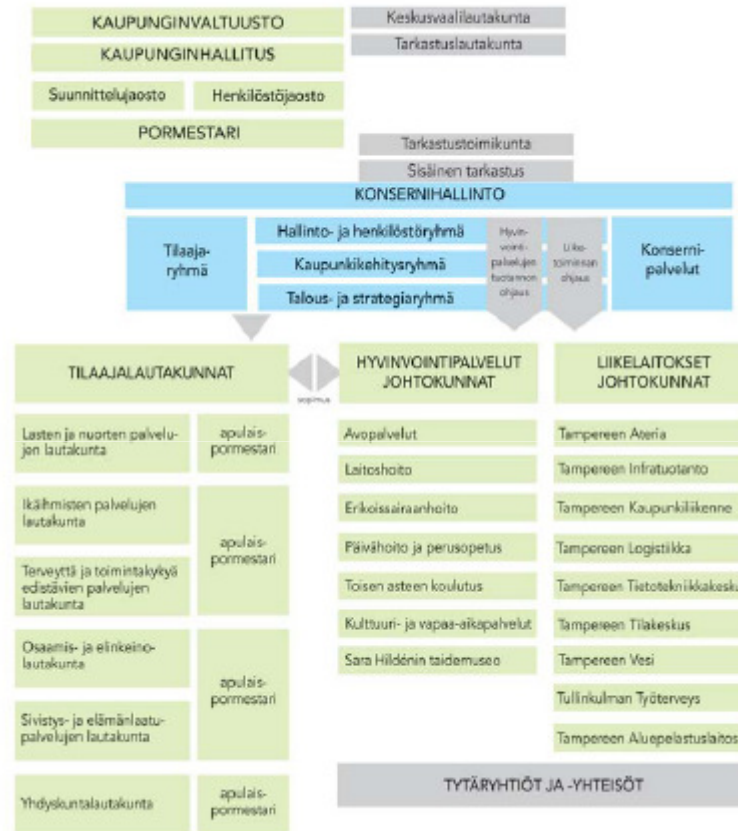
Muutokset organisaatiossa vähensivät henkilöstön määrää

- Kaupungin organisaatio muuttui vuoden 2010 aikana ja muutosten myötä henkilöstön määrälaski.
- Vuoden alusta Tampereen ammattikorkeakoulu yhdistyi Pirkanmaan ammattikorkeakoulun kanssa omaksi yhtiökseen.
- Marraskuun alussa kaupungin henkilöstömäärä väheni edelleen Tampereen Tietotekniikkakeskuksen liikkeenluovutuksen myötä, sillä suurin osa Tietotekniikkakeskuksen henkilöstöstä siirtyi kaupungin ulkopuolisten toimijoiden palvelukseen.
- Näiden muutosten myötä henkilöstömäärä väheni noin 700 henkilöllä.
- Vuoden lopussa kaupungin henkilöstömäärä oli 14 441 henkilöä, josta vakinaisia oli 11 857 henkilöä.

Lähde : Tampereen kaupunki

Tampereen kaupungin organisaatio

Kaupungin organisaatio 1.1.2010

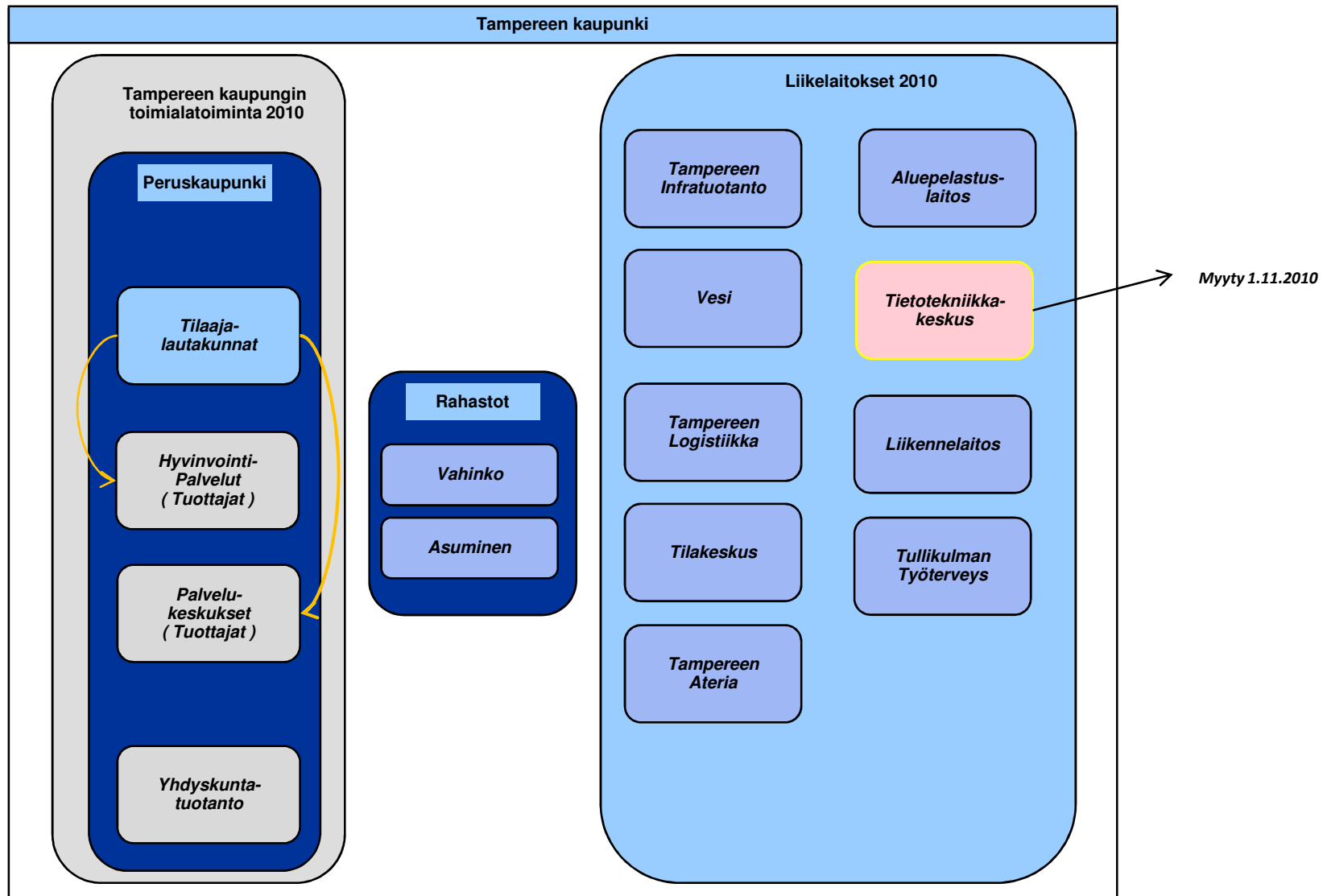


**Henkilöstö =
14 441**

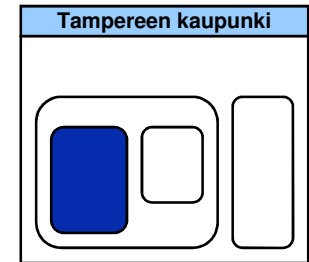
Kaupunki toimii laajan sisäisen tilaaja & tuottaja mallin mukaisesti

**Henkilöstökulut =
578,2 meur**

Tampereen kaupungin rakenne ja organisaatio vuonna 2010



Peruskunta – teki vuonna 2010 voittoa

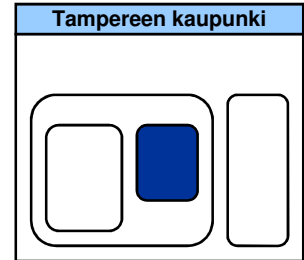


| Tampereen kaupunki 2010 | Perus- kaupunki |
|----------------------------------|--------------------|
| <i>Tulot</i> | 1 908 003 |
| <i>Menot</i> | 1 936 143 |
| <i>Toim.kate</i> | -28 140 |
| <i>Poistot</i> | 37 468 |
| <i>Liikevoitto</i> | -65 608 |
| | -3,44 % |
| Rahoituskulut | -7 112 |
| Rahoitustuotot | 75 564 |
| Verot | 0 |
| <i>Peruspääomakorvaus</i> | |
| <i>Väh.osuus + muut tyttäret</i> | |
| <i>Tuloksen oikaisut</i> | |
| Nettotulos | 2 844 |

| Tampereen kaupunki 2010 | Perus- kaupunki |
|---------------------------------|--------------------|
| <i>Sidottu toimintaan</i> | 289 289 |
| <i>Sijoitukset - toimintaan</i> | 1 112 742 |
| <i>Sijoitukset - rahoitus</i> | 145 965 |
| <i>Sidottu pääoma</i> | 1 547 996 |
| <i>Korolliset velat</i> | 312 102 |
| <i>Oma pääoma</i> | 1 234 900 |

Mihin sidottu {

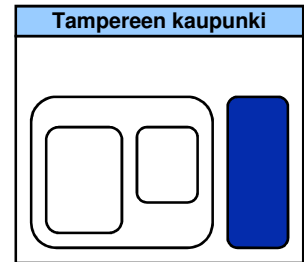
Miten rahoitettu {



Rahastoituja varoja on otettu käyttöön – 29,1 meur sidottu kaupungin toimintaan

| Tampereen kaupunki 2010 | Rahastot |
|----------------------------|------------|
| <i>Tulot</i> | 814 |
| <i>Menot</i> | 1 207 |
| <i>Toim.kate</i> | -393 |
| <i>Poistot</i> | 0 |
| <i>Liikevoitto</i> | -393 |
| Rahoituskulut | 0 |
| Rahoitustuotot | 955 |
| Verot | 0 |
| Peruspääomakorvaus | |
| Väh.osuus + muut tyttäret | |
| <i>Tuloksen oikaisut</i> | |
| Nettotulos | 562 |

| | Tampereen kaupunki 2010 | Rahastot |
|-------------------------|---------------------------------|---------------|
| <i>Mihin sidottu</i> | <i>Sidottu toimintaan</i> | 29 094 |
| | <i>Sijoitukset - toimintaan</i> | 0 |
| | <i>Sijoitukset - rahoitus</i> | 0 |
| <i>Miten rahoitettu</i> | <i>Sidottu pääoma</i> | 29 094 |
| | <i>Korolliset velat</i> | 0 |
| | <i>Oma pääoma</i> | 29 094 |

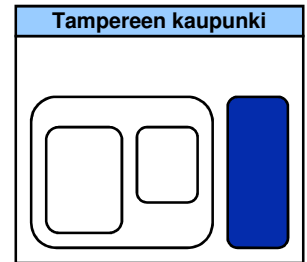


Tampereen kaupungin liikelaitosten liikevaihto vuonna 2010 oli 443,3 meur – *toiminnan kokonaisliikevoitto oli 72,7 meur*

keur

| Liikelaitokset 2010 | (1.1. - 31.10.) | | | | | | | | | Yhteensä |
|---------------------------|-------------------|-------------------------------|----------------------------|----------------------------|-----------------------------------------------|------------------------|---------------------------------------------|--------------------------------------------|-----------------------------------------------|----------------|
| | Tampereen Vesi | Tampereen kaupunkiliikenne | Tullinkulman Työterveys | Tietoteknika- keskus-LL | (sisäinen) Tampereen Infratuotanto-LL | Tampereen Ateria-LL | (sisäinen) Tampereen Logistiikka-LL | (sisäinen) Tampereen Tilakeskus-LL | (sisäinen) Tampereen luopelastuslaito | |
| Tulot | 56 869 | 32 061 | 7 709 | 21 377 | 78 104 | 35 561 | 14 351 | 161 774 | 35 531 | 443 337 |
| Menot | 34 185 | 27 639 | 7 780 | 14 097 | 71 994 | 34 219 | 13 284 | 88 528 | 34 026 | 325 752 |
| Toim.kate | 22 684 | 4 422 | -71 | 7 280 | 6 110 | 1 342 | 1 067 | 73 246 | 1 505 | 117 585 |
| <i>Poistot</i> | 8 381 | 3 047 | 15 | 1 654 | 2 099 | 628 | 135 | 27 259 | 1 569 | 44 787 |
| Liikevoitto | 14 303 | 1 375 | -86 | 5 626 | 4 011 | 714 | 932 | 45 987 | -64 | 72 798 |
| | 25,15 % | 4,29 % | -1,12 % | 26,32 % | 5,14 % | 2,01 % | 6,49 % | 28,43 % | -0,18 % | 16,42 % |
| Rahoituskulut | 0 | -29 | 0 | -1 | -66 | 0 | 0 | 0 | 0 | -96 |
| Rahoitustuotot | 8 | 0 | 1 | 0 | 2 | 0 | 0 | 3 | 2 | 16 |
| Verot | 0 | 0 | 0 | 0 | 0 | 0 | 0 | 0 | 0 | 0 |
| Nettotulos | 14 311 | 1 346 | -85 | 5 625 | 3 947 | 714 | 932 | 45 990 | -62 | 72 718 |
| | 25,16 % | 4,20 % | -1,10 % | 26,31 % | 5,05 % | 2,01 % | 6,49 % | 28,43 % | -0,17 % | 16,40 % |
| <i>Peruspääomakorvaus</i> | -10 500 | 0 | -48 | -1 166 | -890 | -222 | -93 | -24 162 | 0 | -37 081 |
| Tulos | 3 811 | 1 346 | -133 | 4 459 | 3 057 | 492 | 839 | 21 828 | -62 | 35 637 |
| | 6,70 % | 4,20 % | -1,73 % | 20,86 % | 3,91 % | 1,38 % | 5,85 % | 13,49 % | -0,17 % | 8,04 % |

Data Tampereen kaupunki Analyysi : B&MANs



**Tampereen kaupungin liikelaitokset sitovat toimintaansa 672 meur –
liikelaitostoiminta on rahoitettu kokonaan omalla pääomalla**

keur

| | (1.1. - 31.10.) | | | | | | | | | |
|----------------------------------------|-------------------|--------------------------------|----------------------------|-----------------------------|------------------------------|------------------------|-----------------------------|----------------------------|-------------------------------|-----------------|
| | | | | (sisäinen) | (sisäinen) | (sisäinen) | (sisäinen) | (sisäinen) | (sisäinen) | |
| Liikelaitokset 2010 | Tampereen Vesi | Tampereen kaupunkiliikenne- | Tullinkulman Työterveys | Tietoteknikka- keskus-LL | Tampereen Infrautoanto-LL | Tampereen Ateria-LL | Tampereen Logistiikka-LL | Tampereen Tilakeskus-LL | Tampereen luepelastuslaito | Yhteensä |
| Sidottu toimintaan | 109 190 | 17 364 | 883 | 4 459 | 23 751 | 6 702 | 3 604 | 486 124 | 9 130 | 661 207 |
| Sijoitukset | 1 612 | 4 | 0 | 0 | 24 | 0 | 0 | 8 214 | 4 | 9 858 |
| Kassa | 0 | 2 | 0 | 0 | 1 | 4 | 0 | 0 | 0 | 7 |
| Sidottu pääoma | 110 802 | 17 460 | 883 | 4 459 | 23 776 | 6 706 | 3 604 | 495 242 | 9 134 | 672 066 |
| Lainat kaupungilta | 0 | 0 | 0 | 0 | 0 | 0 | 0 | 0 | 0 | 0 |
| Muut rahottajat | 0 | 0 | 0 | 0 | 0 | 0 | 0 | 0 | 0 | 0 |
| Korolliset velat | 0 | 0 | 0 | 0 | 0 | 0 | 0 | 0 | 0 | 0 |
| Oma pääoma | 110 802 | 17 460 | 883 | 4 459 | 23 776 | 6 706 | 3 604 | 495 242 | 9 134 | 672 066 |
| Peruspääoma | 70 341 | 15 216 | 800 | 0 | 11 275 | 3 700 | 1 550 | 358 950 | 0 | 461 832 |
| Peruspääoman tuottovaatimus | 14,93 % | 0,00 % | 6,00 % | myyty | 7,89 % | 6,00 % | 6,00 % | 6,73 % | ei vaatimusta | 8,03 % |
| OPOn % (faktinen) | 9,48 % | 0,00 % | 5,44 % | | 3,74 % | 3,31 % | 2,58 % | 4,88 % | 0,00 % | 5,52 % |

Data Tampereen kaupunki Analyysi : B&MANs

Konsolidoimalla peruskunta, rahastot ja liikelaitokset syntyy Tampereen kaupunki – sisäisestä tilaaja / tuottaja mallin jouhdosta kaupungin sisäinen kauppa on peräti 966 meur

keur

Data Tampereen kaupunki Analyysi : B&MANs

| Tampereen kaupunki 2010 | Perus- kaupunki | Rahastot | Liike- laitokset | Eli- minoinnit | Tampereen kaupunki |
|---------------------------|--------------------|----------|---------------------|-------------------|-----------------------|
| Tulot | 1 908 003 | 814 | 443 337 | 969 012 | 1 383 099 |
| Menot | 1 936 143 | 1 207 | 325 752 | -969 047 | 1 294 055 |
| Toim.kate | -28 140 | -393 | 117 585 | | 89 043 |
| <i>Poistot</i> | 37 468 | 0 | 44 787 | | 80 685 |
| Liikevoitto | -65 608 | -393 | 72 798 | | 8 358 |
| | -3,44 % | | 16,42 % | | 0,60 % |
| Rahoituskulut | -7 112 | 0 | -96 | -29 | -7 180 |
| Rahoitusuotot | 75 564 | 955 | 16 | 37 110 | 37 542 |
| Verot | 0 | 0 | 0 | | 0 |
| Peruspääomakorvaus | | | -37 081 | 37 081 | 0 |
| Väh.osuus + muut tyttäret | | | | | |
| Tuloksen oikaisut | | | | | |
| Nettotulos | 2 844 | 562 | 35 637 | | 38 721 |

| Tampereen kaupunki 2010 | Perus- kaupunki | Rahastot | Liike- laitokset | Eli- minoinnit | Tampereen kaupunki |
|---------------------------------|--------------------|----------|---------------------|-------------------|-----------------------|
| <i>Sidottu toimintaan</i> | 289 289 | 29 094 | 661 207 | | 979 590 |
| <i>Sijoitukset - toimintaan</i> | 1 112 742 | 0 | 9 858 | 461 832 | 660 768 |
| <i>Sijoitukset - rahoitus</i> | 145 965 | 0 | 7 | 0 | 145 972 |
| Sidottu pääoma | 1 547 996 | 29 094 | 672 066 | | 1 786 330 |
| <i>Korolliset velat</i> | 312 102 | 0 | 0 | 0 | 312 102 |
| <i>Oma pääoma</i> | 1 234 900 | 29 094 | 672 066 | -461 832 | 1 474 228 |
| Peruspääoma | | | 461 832 | | |

Tampereen kaupungin tulot

2010



Verotulot nousivat reippaasti vuonna 2010 – veroprocentin nosto toi kassaan 33,8 meur – eli vuoden 2009 prosentilla olisivat verotulot olleet 7 meur plussalla.

Data Tampereen kaupunki Analyysi : B&MANs

| | 2010 | 2009 | 2008 | 2007 | 2006 | ERO 2010/2009 | CAGR (5v) |
|-------------------------------------|----------------|----------------|----------------|----------------|----------------|------------------|---------------|
| <i>Kunnan tulovero</i> | 642 700 | 618 603 | 609 961 | 560 900 | 535 400 | 24 097 | 4,67 % |
| <i>Osuus yhteisöveron tuotoista</i> | 73 400 | 62 744 | 76 643 | 74 100 | 66 200 | 10 656 | 2,61 % |
| <i>Kiinteistövero</i> | 41 900 | 35 413 | 33 844 | 31 400 | 28 800 | 6 487 | 9,83 % |
| <i>Koiravero/Muut verot</i> | 120 | 147 | 153 | 200 | 200 | -27 | -11,99 % |
| <i>Verot Yhteensä</i> | 758 120 | 716 907 | 720 601 | 666 600 | 630 600 | 41 213 | 4,71 % |

Valtionosuudet olivat maksuperusteisesti 6,9 meur pienemmät suhteessa vuoteen 2010 – osuuksien analysointia on haasteellista koska niiden käsittely ja raportointi on kirjanpidossa muuttunut.

| TAMPEREEN KAUPUNKI | 2006 | 2007 | 2008 | 2009 | 2010 | Muutos 2010/2009 |
|----------------------------------------------------------------|--------------------|--------------------|--------------------|--------------------|--------------------|---------------------|
| <i>Asukkaita</i> | 206 368 18,00 % | 207 866 18,00 % | 209 552 18,00 % | 211 544 18,00 % | 213 217 19,00 % | 1 673 1,00 % |
| <i>Peruspalveluiden valtionosuus</i> | | | | | 237 795 | |
| <i>Yleinen</i> | 11 427 | 10 816 | 10 502 | 6 350 | | |
| <i>Sosiaali- ja terveydenhuolto</i> | 138 209 | 148 725 | 173 413 | 192 932 | 10 261 | |
| <i>Opetus- ja kulttuuritoimi</i> | 55 755 | 56 716 | 54 530 | 57 108 | | |
| <i>v2010 järjestelmämuutoksen tasaus</i> | | | | | | |
| Valtionosuudet brutto | 205 391 | 216 257 | 238 445 | 256 390 | 248 056 | -8 334 |
| <i>Verotulojen tasaus</i> | -31 421 | -36 113 | -36 272 | -38 883 | -37 438 | 1 445 |
| Valtionosuudet netto | 173 970 | 180 144 | 202 173 | 217 507 | 210 618 | -6 889 |
| <i>1% kunnan tulovero</i> | 29 744 | 31 161 | 33 887 | 34 367 | 35 706 | 1 339 |
| <i>Valtionosuudet (suhteessa 1% kaupungin verokertymään)</i> | 5,85 % | 5,78 % | 5,97 % | 6,33 | 5,90 | |
| <i>Osuus yhteisöveron tuotoista (1% kunnan tulover)</i> | 2,23 % | 2,38 % | 2,26 % | 1,83 | 2,06 | |
| <i>Kiinteistövero</i> | 0,97 % | 1,01 % | 1,00 % | 1,03 | 1,17 | |
| <i>Faktinen veroaste</i> | 27,04 % | 27,17 % | 27,23 % | 27,19 % | 28,13 % | |

Data Tampereen kaupunki

Analyyysi : B&MANs

Valtionosuuksien käsittely kirjanpidossa on muuttunut 1.1.2010 ja vertailu edellisiin vuosiin on huono :

- Elatustuen palautukset yht. 674,8 keur:a kirjattu tuloslaskelmaan muihin toimintatuottoihin
- Kotikuntakorvaustulot yht. 1 547,2 keur:a kirjattu tuloslaskelmaan myyntituottoihin
- Kotikuntakorvausmenot yht. 7 762,6 keur:a kirjattu tuloslaskelmaan palvelujen ostoihin.

Eli faktiset maksut olivat vuonna 2010 yhteensä 205 077 keur – faktinen muutos oli yhteensä 12 430 keur , eli pienempi suhteessa vuoteen 2009.

Kirjanpitolautakunnan kuntajaoston 23.2.2010 antaman ohjeistuksen mukaan ” Vuoden 2010 tilinpäätöksessä vertailutietona vuodelta 2009 riittää Valtionosuudet yhteensä, koska järjestelmän muutoksen vuoksi vastaavia eriä ei ole mahdollista erotella”.

Kokonaisuudessaan tuloja kertyi kaupunkitasolla vuonna 2010 1 383,1 meur, joka oli 259,8 meur enemmän kuin vuonna 2009 – *sähkölaitoksen yhtiöittäminen ja IT toiminnasta luopuminen näkyy toimintatuottojen kehityksessä*

| Tampereen kaupungin tuloslaskelma | 2010 | 2009 | 2008 | 2007 | 2006 | ERO 2010/2009 | CAGR (5v) |
|-----------------------------------|------------------|------------------|------------------|------------------|------------------|------------------|-------------|
| <i>Myyntituotot</i> | 138 250 | 140 339 | 300 920 | 274 071 | 261 135 | -2 089 | -14,70 % |
| <i>Maksutuotot</i> | 63 775 | 59 487 | 56 696 | 52 607 | 51 092 | 4 288 | 5,70 % |
| <i>Tuet ja avustukset</i> | 31 302 | 29 132 | 23 822 | 28 497 | 27 269 | 2 170 | 3,51 % |
| <i>Vuokratuotot</i> | 41 396 | 0 | 0 | 0 | 0 | 41 396 | |
| <i>Muut tuotot</i> | 27 105 | 62 509 | 95 511 | 67 198 | 55 684 | -35 404 | -16,47 % |
| Toimintatuotot | 301 828 | 291 467 | 476 949 | 422 373 | 395 180 | 10 361 | -6,52 % |
| Valmistus omaan käyttöön | 97 797 | 101 675 | 126 845 | 96 572 | 84 873 | 30 273 | 3,61 % |
| <i>Verotulot</i> | 758 120 | 716 907 | 720 600 | 666 586 | 630 504 | 54 014 | 4,72 % |
| <i>Valtionosuudet</i> | 210 618 | 217 507 | 202 173 | 180 144 | 173 411 | 22 029 | 4,98 % |
| <i>ALV:n takaisinperintä</i> | 0 | 0 | 0 | 0 | 0 | 0 | |
| Verot ja valtionosuudet | 968 738 | 934 414 | 922 773 | 846 730 | 803 915 | 76 043 | 4,77 % |
| <i>Satunnaiset tuotot</i> | 15 592 | 0 | 143 146 | 0 | 9 170 | 143 146 | |
| <i>Satunnaiset kulut</i> | -856 | 0 | 0 | 0 | 0 | 0 | |
| Myyntivoitot/tappiot | 14 736 | 0 | 143 146 | 0 | 9 170 | 143 146 | |
| " Liikevaihto " | 1 383 099 | 1 327 556 | 1 669 713 | 1 365 675 | 1 293 138 | 259 823 | 1,70 % |

Data Tampereen kaupunki Analyysi : B&MANs

Tampereen kaupungin menot

2010



Vuoden 2010 liikevoitto oli positiivinen ja vuoden 2006 tasolla – IT toiminnasta luopuminen ja sähkölaitoksen yhtiöittäminen näkyy myös kaupungin kustannusrakenteessa ja sen kehityksessä

| Tampereen kaupungin tuloslaskelma | 2010 | 2009 | 2008 | 2007 | 2006 | ERO 2010/2009 | CAGR (5v) |
|-------------------------------------|------------------|------------------|------------------|------------------|------------------|------------------|-----------------|
| " Liikevaihto " | 1 383 099 | 1 327 556 | 1 669 713 | 1 365 675 | 1 293 138 | 259 823 | 1,70 % |
| <i>Palkat ja palkkiot</i> | 439 270 | 458 796 | 463 894 | 440 785 | 425 945 | -19 526 | 0,77 % |
| <i>Eläkekulut</i> | 113 588 | 116 884 | 114 080 | 112 483 | 105 010 | -3 296 | 1,98 % |
| <i>Muut hlö sivukulut</i> | 25 303 | 29 875 | 34 102 | 31 609 | 32 233 | -4 572 | -5,87 % |
| Henkilöstökulut yhteensä | 578 160 | 605 555 | 612 076 | 584 877 | 563 188 | -27 395 | 0,66 % |
| Palvelujen ostot | 495 842 | 469 770 | 465 200 | 394 773 | 356 471 | 26 072 | 8,60 % |
| Aineet,tarvikkeet ja tavarat | 88 616 | 86 188 | 200 509 | 170 102 | 173 115 | 2 428 | -15,41 % |
| Avustukset | 103 071 | 101 900 | 91 241 | 89 993 | 91 277 | 1 171 | 3,08 % |
| Vuokrakulut | 21 583 | 0 | 0 | 0 | 0 | 21 583 | |
| Muut toimintakulut | 6 782 | 26 659 | 26 613 | 23 803 | 23 319 | -19 877 | -26,56 % |
| Toiminnankustannukset | 1 294 055 | 1 290 072 | 1 395 639 | 1 263 548 | 1 207 370 | 3 983 | 1,75 % |
| Toimintakate | 89 043 | 37 484 | 274 074 | 102 127 | 85 768 | 255 839 | 0,94 % |
| Poistot | 80 685 | 83 716 | 92 277 | 85 242 | 79 725 | -3 031 | 0,30 % |
| Liikevoitto | 8 358 | -46 232 | 181 797 | 16 885 | 6 043 | 258 870 | 8,45 % |

Data Tampereen kaupunki Analyysi : B&MANs

Tehdyt rakennejärjestelyt vaikuttavat kaupungin henkilöstö määrään ja nostaa sen ulkoistamisastetta

| Tampereen kaupungin tuloslaskelma | 2010 | 2009 | 2008 | 2007 | 2006 | ERO 2010/2009 | CAGR (5v) |
|------------------------------------------------|------------------|------------------|------------------|------------------|------------------|------------------|----------------|
| Liikevoitto | 8 358 | -46 232 | 181 797 | 16 885 | 6 043 | 258 870 | 8,45 % |
| <i>Korkotuotot</i> | 31 179 | 32 555 | 16 019 | 14 226 | 13 415 | -1 376 | 23,47 % |
| <i>Muut rahoitustuotot</i> | 6 363 | 7 432 | 3 531 | 9 346 | 7 557 | -1 069 | -4,21 % |
| <i>Korkokulut</i> | -6 604 | -5 354 | -7 742 | -7 867 | -6 897 | -1 250 | -1,08 % |
| <i>Muut rahoituskulut</i> | -576 | -2 374 | -13 312 | -999 | -279 | 1 798 | 19,86 % |
| Rahoitusnetto | 30 363 | 32 259 | -1 504 | 14 706 | 13 796 | -1 896 | 21,80 % |
| Arvon alentumiset | | -1 | 0 | 0 | 0 | 0 | 0 |
| Nettotulos | 38 721 | -13 974 | 180 293 | 31 591 | 19 839 | 148 702 | 18,20 % |
| <i>Poistoeron muutos</i> | 585 | 643 | 634 | 578 | 403 | -58 | |
| <i>Varausten muutos</i> | -2 000 | -1 739 | -2 000 | -2 000 | -2 000 | -261 | |
| <i>Rahastojen lisäys</i> | -1 528 | -1 615 | -582 | -8 446 | -11 896 | 87 | |
| Varausten ja rahastojen muutos | -2 943 | -2 711 | -1 948 | -9 868 | -13 493 | -232 | |
| Verot | 0 | 0 | 0 | 0 | 0 | 0 | |
| Tilikauden ylijäämä | 35 778 | -16 685 | 178 345 | 21 723 | 6 346 | 52 463 | |
| Kustannusmassa (toimintakulut+poistot) | 1 374 740 | 1 373 788 | 1 487 916 | 1 348 790 | 1 287 095 | 952 | 1,66 % |
| Ulkoistamisaste (kaupunki) | 36,07 % | 34,20 % | 31,27 % | 29,27 % | 27,70 % | | |
| Henkilöstö | 14 441 | 15 064 | 15 947 | 15 942 | 16 558 | | |
| Henkilöstökulut/hlö | 40 036 | 40 199 | 38 382 | 36 688 | 34 013 | | |

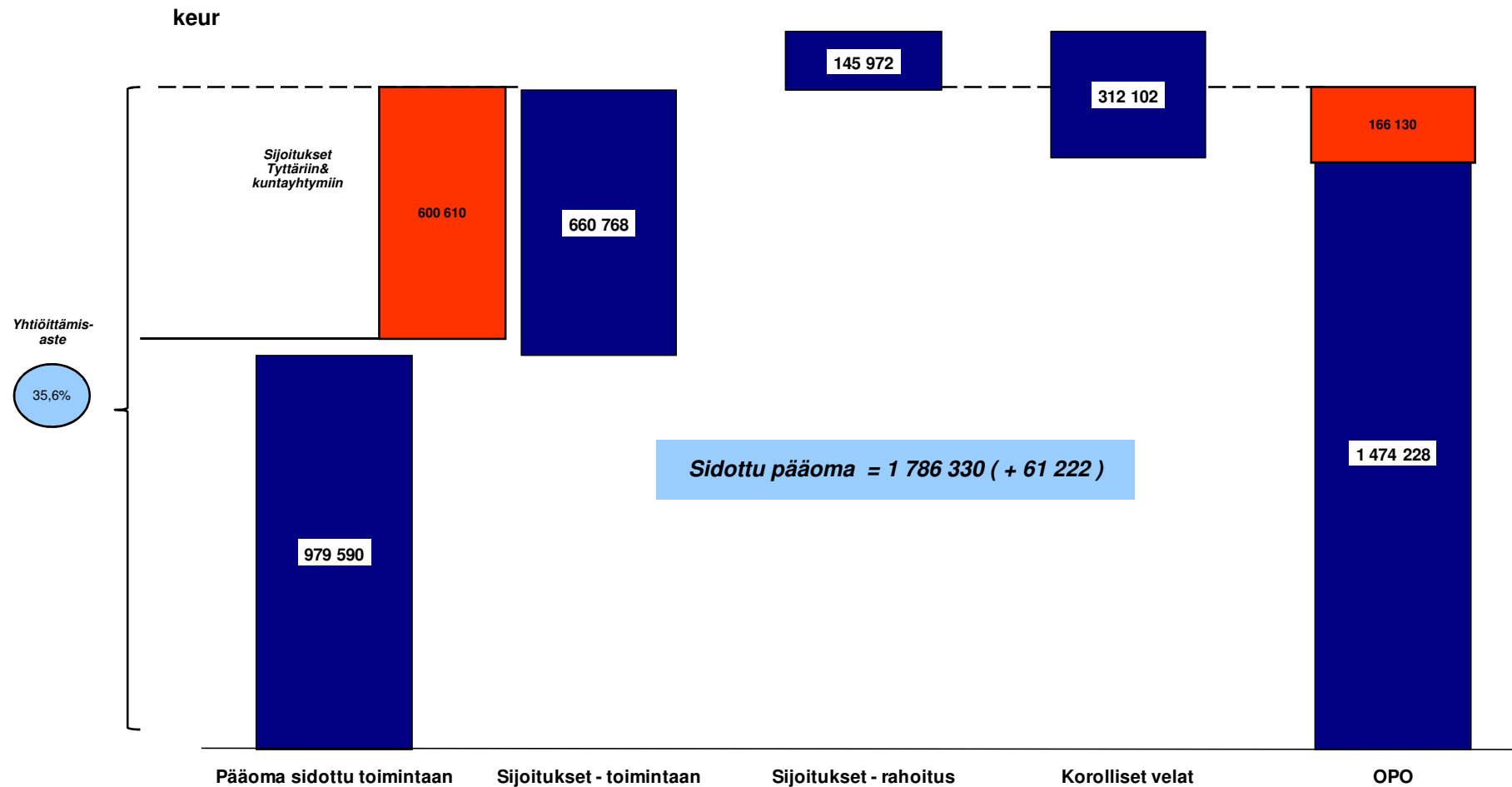
Data Tampereen kaupunki Analyysi : B&MANs

Tampereen kaupungilla on vahva tase ja nettovelkaa 166,1 meur – *kaupunki on myös yhtiöittänyt toimintojaan laajasti - sijoittanut tytäryhtiö- ja kuntayhtymätoimintaansa 600,6 meur*

Data Tampereen kaupunki

Analyysi : B&MANs

31.12.2010



Toiminnan kassavirta oli 61,7 meur suurempi kuin vuotta aikaisemmin.

Investointeja lisättiin 21,6 meur edestä ja luovutustulot olivat 34,4 meur.

Kassavirta oli investointien jälkeen positiivinen.

Kaupunki otti uutta lainaa 29,1 meur edestä ja 31.12.2010 kassassa oli veronkorotuksen verran enemmän varoja.

| Tampereen kaupunki | | | |
|-----------------------------------------------|-----------------|-----------------|-------------------------|
| Rahoituslaskelma | 2010 | 2009 | 2010/2009 muutos |
| Vuosikate | 104 517 | 69 743 | 34 774 |
| Satunnaiset erät | 14 736 | 0 | 14 736 |
| Tulorahoituksen korjauserät | -17 355 | -13 681 | -3 674 |
| Toiminnan rahavirta | 101 898 | 56 062 | 45 836 |
| Investointimenot | -155 866 | -134 227 | -21 639 |
| Rahoitusosuudet inv.menoihin | 5 425 | 2 485 | 2 940 |
| Pysyvien vastaavien luovutustulot | 49 695 | 15 311 | 34 384 |
| Investointien rahavirta | -100 746 | -116 431 | 15 685 |
| Toiminnan ja investointien rahavirta | 1 152 | -60 369 | 61 521 |
| Antolainasaamisten lisäykset | -151 | -40 952 | 40 801 |
| Antolainasaamisten vähennykset | 5 007 | 4 761 | 246 |
| Antolainauksen muutokset | 4 856 | -36 191 | 41 047 |
| Pitkäaikaisten lainojen lisäys | 0 | 90 000 | -90 000 |
| Pitkäaikaisten lainojen vähennys | -41 989 | -34 890 | -7 099 |
| Lyhytaikaisten lainojen muutos | 71 105 | 31 491 | 39 614 |
| Lainakannan muutokset | 29 116 | 86 601 | -57 485 |
| Oman pääoman muutokset | 0 | 0 | 0 |
| Toimeksiantojen varojen ja pääomien muutokset | 234 | -93 | 327 |
| Vaihto-omaisuuden muutos | -362 | -170 | -192 |
| Saamisten muutos | -16 991 | 59 433 | -76 424 |
| Korottomien velkojen muutos | 14 022 | -40 345 | 54 367 |
| Muut maksuvalmiuden muutokset | -3 097 | 18 825 | -21 922 |
| Rahoituksen rahavirta | 30 875 | 69 235 | -38 360 |
| Rahavarojen muutos | 32 027 | 8 866 | 23 161 |
| Rahavarat 31.12. | 145 972 | 113 944 | 0 |
| Rahavarat 1.1. | 113 944 | 105 077 | 0 |

keur

Sisältö

- **Tausta ja tavoitteet**
- **Tampereen kaupunki 2006-2010**
- **Tampereen kaupunkikonserni 2010**

Kaupunkikonsernin toiminta ja talous

- Tampereen kaupunkikonserniin kuului vuoden 2010 lopussa 47 tytäryhteisöä, 5 kuntayhtymää, 22 osakkuusyhteisöä ja 3 yhteisyhteisöä.
- Konsernitilinpäätökseen yhdisteltiin konsernin kannalta olennaiset 12 osakkuusyhteisöä.
- Merkittävin muutos kaupunkikonsernissa oli Tampereen kaupungin ylläpitämän ammattikorkeakoulun (TAMK) toimintojen yhdistäminen PIRAMK Oy:n toimintaan liiketoimintasiirtona 1.1.2010. Pirkanmaan ammattikorkeakoulu Oy ylläpitää Tampereen ammattikorkeakoulu (TAMK) –nimistä korkeakoulua. Muutoksen myötä yhtiöstä tuli Tampereen kaupunkikonsernin tytäryhtiö
- Pirkanmaan Jätehuolto Oy ja Tampereen Sähkölaitos Oy -yhtiöt ovat yhdessä käynnistäneet hankkeen lämpöä ja sähköä tuottavasta hyötyvoimalaitoksesta , T ammervoima. Voimalaitos täydentää jätteiden materiaali kierrätystä ja energiantuotantoon ohjataan hyötykäyttöön kelpaamattomat jätteet. Voimalaitoksen on tarkoitus valmistua vuosien 2014– 2015 aikana.
- Vuoden aikana kehitettiin kaupungin omistajaohjausta ja kaupunginvaltuusto hyväksyi Tampereen kaupungin yhtiöiden ja yhteisöjen (pl. kuntayhtymät) omis tajarolitiikan ja omistajarolitiittiset linjaukset. Omistajarolitiikka ja omistajarolitiittiset linjaukset on merkittävä omistajarolitiadon esiintuonti, jonka perustalta kaupunkikonsernia jatkossa kehitetään.

Lähde : Tampereen kaupunki

Tampereen kaupungin tytäryhtiötoiminta – *kuusi laajempaa kokonaisuutta*

Data Tampereen kaupunki Analyysi : B&MANs

| Tampereen kaupungin konserni | | | | | | | | | | | | | | | | | | | | | | | | | | | | | | | | |
|--------------------------------------------------|-----------------------------------------------------------------------------------------------------------------------------------------------------------------------------------------------------------------------------------------------------------------------------------------------------------------------------------------------------------------------------------------------------------------------------------------------------------------------------------------------------------------------------------------------------------------------------------------------------------------------------------|---------------------------------------------------------------------------------------------------------------------------------------------------------------------------------------------------------------------------------------------------------------------------------------------------------------------------------------------------------------------------------------------------------------------------------------------------------------------------------------------------------------------------------------------------------------------------------------------------------------------------------------------------------------------------------------------------------------------------------------------------------------------------------------------------------------------------------------------------------------------------------------------------------------------------------------------------------------------------------------------------------------------------------------------------------------------------------------------------------------------------------------------------------------------------------------------------------------------------------------------------------------------------------------------------------------------------------------------------------------------------------------------------------------------------------------------------------------------------------------------------------------------------------------------------------------|-------------------------------------------------|---------------------------------------|---------------------------------|--------------------------------------------------|------------------------------------|-------------------------------------------------|-------------------------------------------------|----------------------------------------|----------------------------------------|-------------------------------------|-------------------------------------------|---------------------------------------|-----------------------|------------------------------|-------------------------------------------|------------------------|----------------------------|-------------------------------|----------------------|----------------|----------------------------|-------------------------------|-------------------------------------|---------------------------|-----------------------------------|------------------------|----------------|--------------------|-------------------------------|----------------------------|
| Tampereen kaupunki | | | | | | | | | | | | | | | | | | | | | | | | | | | | | | | | |
| | 2010 | | | | | | | | | | | | | | | | | | | | | | | | | | | | | | | |
| | <table border="1"> <thead> <tr> <th style="background-color: #d9e1f2;">ARAVA</th> </tr> </thead> <tbody> <tr><td>2810 Tampereen Vuokra-asunnot Oy</td></tr> <tr><td>2660 Vilusen Rinne Oy</td></tr> <tr><td>2910 Tampereen Vuokratalosäätiö</td></tr> </tbody> </table> | ARAVA | 2810 Tampereen Vuokra-asunnot Oy | 2660 Vilusen Rinne Oy | 2910 Tampereen Vuokratalosäätiö | | | | | | | | | | | | | | | | | | | | | | | | | | | |
| ARAVA | | | | | | | | | | | | | | | | | | | | | | | | | | | | | | | | |
| 2810 Tampereen Vuokra-asunnot Oy | | | | | | | | | | | | | | | | | | | | | | | | | | | | | | | | |
| 2660 Vilusen Rinne Oy | | | | | | | | | | | | | | | | | | | | | | | | | | | | | | | | |
| 2910 Tampereen Vuokratalosäätiö | | | | | | | | | | | | | | | | | | | | | | | | | | | | | | | | |
| | <table border="1"> <thead> <tr> <th style="background-color: #d9e1f2;">ENERGIA</th> </tr> </thead> <tbody> <tr><td>2220 Tampereen Sähköverkko Oy</td></tr> <tr><td>2230 Tampereen Vera Oy</td></tr> <tr><td>2240 Tampereen Sähkönmyynti Oy</td></tr> <tr><td>2250 Tampereen Kaukolämpö Oy</td></tr> <tr><td>2261 Tampereen Energiantuotanto Oy</td></tr> <tr><td>2210 Tampereen Sähkölaitos Oy (konserni)</td></tr> </tbody> </table> | ENERGIA | 2220 Tampereen Sähköverkko Oy | 2230 Tampereen Vera Oy | 2240 Tampereen Sähkönmyynti Oy | 2250 Tampereen Kaukolämpö Oy | 2261 Tampereen Energiantuotanto Oy | 2210 Tampereen Sähkölaitos Oy (konserni) | | | | | | | | | | | | | | | | | | | | | | | | |
| ENERGIA | | | | | | | | | | | | | | | | | | | | | | | | | | | | | | | | |
| 2220 Tampereen Sähköverkko Oy | | | | | | | | | | | | | | | | | | | | | | | | | | | | | | | | |
| 2230 Tampereen Vera Oy | | | | | | | | | | | | | | | | | | | | | | | | | | | | | | | | |
| 2240 Tampereen Sähkönmyynti Oy | | | | | | | | | | | | | | | | | | | | | | | | | | | | | | | | |
| 2250 Tampereen Kaukolämpö Oy | | | | | | | | | | | | | | | | | | | | | | | | | | | | | | | | |
| 2261 Tampereen Energiantuotanto Oy | | | | | | | | | | | | | | | | | | | | | | | | | | | | | | | | |
| 2210 Tampereen Sähkölaitos Oy (konserni) | | | | | | | | | | | | | | | | | | | | | | | | | | | | | | | | |
| | <table border="1"> <thead> <tr> <th style="background-color: #d9e1f2;">KIINTEISTÖ</th> </tr> </thead> <tbody> <tr><td>2570 Kiinteistö Oy Länsi-Tesoman Liikekeskus Oy</td></tr> <tr><td>2730 Tampereen Tammelankodit As Oy</td></tr> <tr><td>2750 Pisman Tupahaka As Oy</td></tr> <tr><td>2820 Tampereen Sirppitie 15 As Oy</td></tr> <tr><td>2830 Väliomaankatu 25 As Oy</td></tr> <tr><td>2850 Tampereen Pirjonkaiwonkatu 2 As Oy</td></tr> <tr><td>2590 Opintanner Kiinteistö Oy</td></tr> <tr><td>2680 Kiinteistö Oy Tupakkikiven Parkki</td></tr> <tr><td>2635 Kiinteistö Oy Tieteenkadun Parkki</td></tr> </tbody> </table> | KIINTEISTÖ | 2570 Kiinteistö Oy Länsi-Tesoman Liikekeskus Oy | 2730 Tampereen Tammelankodit As Oy | 2750 Pisman Tupahaka As Oy | 2820 Tampereen Sirppitie 15 As Oy | 2830 Väliomaankatu 25 As Oy | 2850 Tampereen Pirjonkaiwonkatu 2 As Oy | 2590 Opintanner Kiinteistö Oy | 2680 Kiinteistö Oy Tupakkikiven Parkki | 2635 Kiinteistö Oy Tieteenkadun Parkki | | | | | | | | | | | | | | | | | | | | | |
| KIINTEISTÖ | | | | | | | | | | | | | | | | | | | | | | | | | | | | | | | | |
| 2570 Kiinteistö Oy Länsi-Tesoman Liikekeskus Oy | | | | | | | | | | | | | | | | | | | | | | | | | | | | | | | | |
| 2730 Tampereen Tammelankodit As Oy | | | | | | | | | | | | | | | | | | | | | | | | | | | | | | | | |
| 2750 Pisman Tupahaka As Oy | | | | | | | | | | | | | | | | | | | | | | | | | | | | | | | | |
| 2820 Tampereen Sirppitie 15 As Oy | | | | | | | | | | | | | | | | | | | | | | | | | | | | | | | | |
| 2830 Väliomaankatu 25 As Oy | | | | | | | | | | | | | | | | | | | | | | | | | | | | | | | | |
| 2850 Tampereen Pirjonkaiwonkatu 2 As Oy | | | | | | | | | | | | | | | | | | | | | | | | | | | | | | | | |
| 2590 Opintanner Kiinteistö Oy | | | | | | | | | | | | | | | | | | | | | | | | | | | | | | | | |
| 2680 Kiinteistö Oy Tupakkikiven Parkki | | | | | | | | | | | | | | | | | | | | | | | | | | | | | | | | |
| 2635 Kiinteistö Oy Tieteenkadun Parkki | | | | | | | | | | | | | | | | | | | | | | | | | | | | | | | | |
| | <table border="1"> <thead> <tr> <th style="background-color: #d9e1f2;">SÄÄTIÖT</th> </tr> </thead> <tbody> <tr><td>2710 Tampereen Kotilinnasäätiö</td></tr> </tbody> </table> | SÄÄTIÖT | 2710 Tampereen Kotilinnasäätiö | | | | | | | | | | | | | | | | | | | | | | | | | | | | | |
| SÄÄTIÖT | | | | | | | | | | | | | | | | | | | | | | | | | | | | | | | | |
| 2710 Tampereen Kotilinnasäätiö | | | | | | | | | | | | | | | | | | | | | | | | | | | | | | | | |
| | <table border="1"> <thead> <tr> <th style="background-color: #d9e1f2;">KUNTAYHTYMÄT</th> </tr> </thead> <tbody> <tr><td>6010 Hämeen päihdehuollon kuntayhtymä</td></tr> <tr><td>6020 Pirkanmaan koulutuskonserni-ky</td></tr> <tr><td>6030 Pirkanmaan Liitto</td></tr> <tr><td>6040 Pirkanmaan sairaanhoitopiirin ky (konserni)</td></tr> <tr><td>6060 Tampereen kaupunkiseudun ky</td></tr> </tbody> </table> | KUNTAYHTYMÄT | 6010 Hämeen päihdehuollon kuntayhtymä | 6020 Pirkanmaan koulutuskonserni-ky | 6030 Pirkanmaan Liitto | 6040 Pirkanmaan sairaanhoitopiirin ky (konserni) | 6060 Tampereen kaupunkiseudun ky | | | | | | | | | | | | | | | | | | | | | | | | | |
| KUNTAYHTYMÄT | | | | | | | | | | | | | | | | | | | | | | | | | | | | | | | | |
| 6010 Hämeen päihdehuollon kuntayhtymä | | | | | | | | | | | | | | | | | | | | | | | | | | | | | | | | |
| 6020 Pirkanmaan koulutuskonserni-ky | | | | | | | | | | | | | | | | | | | | | | | | | | | | | | | | |
| 6030 Pirkanmaan Liitto | | | | | | | | | | | | | | | | | | | | | | | | | | | | | | | | |
| 6040 Pirkanmaan sairaanhoitopiirin ky (konserni) | | | | | | | | | | | | | | | | | | | | | | | | | | | | | | | | |
| 6060 Tampereen kaupunkiseudun ky | | | | | | | | | | | | | | | | | | | | | | | | | | | | | | | | |
| | | <table border="1"> <thead> <tr> <th style="background-color: #d9e1f2;">LIIKETOIMINTAA</th> </tr> </thead> <tbody> <tr><td>3111 Pirkanmaan ammattikorkeakoulu Oy</td></tr> <tr><td>2010 Ekokumppanit Oy</td></tr> <tr><td>2310 Finnpark Oy (konserni)</td></tr> <tr><td>2320 Finnpark Tekniikka Oy</td></tr> <tr><td>2330 Tullin Parkki Oy</td></tr> <tr><td>2650 Tampereen Palvelukiinteistöt Oy (konserni)</td></tr> <tr><td>2510 Haukiluoman Liikerakennus Oy</td></tr> <tr><td>2520 Helapuiston Lähipalvelukeskus Oy</td></tr> <tr><td>2560 Lukonmäen Lähipalvelukeskus Oy</td></tr> <tr><td>2580 Majjalanpuiston Lähipalvelukeskus Oy</td></tr> <tr><td>2620 Pelipuiston Lähipalvelukeskus Oy</td></tr> <tr><td>2720 Vellamonkodit Oy</td></tr> <tr><td>2540 Insinöörioppilastalo Oy</td></tr> <tr><td>2460 Tampereen Messu- ja Urheilukeskus Oy</td></tr> <tr><td>2110 Runoilijan tie Oy</td></tr> <tr><td>2130 Tampereen Ravirata Oy</td></tr> <tr><td>2150 Tampereen Särkänniemi Oy</td></tr> <tr><td>2180 Tampere-talo Oy</td></tr> <tr><td>2260 Tavase Oy</td></tr> <tr><td>2450 Tampere Technology Oy</td></tr> <tr><td>2920 VTS Kiinteistöpalvelu Oy</td></tr> <tr><td>2940 Kiinteistönhallinta KnowTek Oy</td></tr> <tr><td>2740 Keinupuistokeskus Oy</td></tr> <tr><td>2630 Pirkan Opiskelija-asunnot Oy</td></tr> <tr><td>2670 Vuores Palvelu Oy</td></tr> <tr><td>2690 Tredea Oy</td></tr> <tr><td>2020 Go Tampere Oy</td></tr> <tr><td>2440 Pirkanmaan Jätehuolto Oy</td></tr> <tr><td>2070 Pirkan Putkikeräys Oy</td></tr> </tbody> </table> | LIIKETOIMINTAA | 3111 Pirkanmaan ammattikorkeakoulu Oy | 2010 Ekokumppanit Oy | 2310 Finnpark Oy (konserni) | 2320 Finnpark Tekniikka Oy | 2330 Tullin Parkki Oy | 2650 Tampereen Palvelukiinteistöt Oy (konserni) | 2510 Haukiluoman Liikerakennus Oy | 2520 Helapuiston Lähipalvelukeskus Oy | 2560 Lukonmäen Lähipalvelukeskus Oy | 2580 Majjalanpuiston Lähipalvelukeskus Oy | 2620 Pelipuiston Lähipalvelukeskus Oy | 2720 Vellamonkodit Oy | 2540 Insinöörioppilastalo Oy | 2460 Tampereen Messu- ja Urheilukeskus Oy | 2110 Runoilijan tie Oy | 2130 Tampereen Ravirata Oy | 2150 Tampereen Särkänniemi Oy | 2180 Tampere-talo Oy | 2260 Tavase Oy | 2450 Tampere Technology Oy | 2920 VTS Kiinteistöpalvelu Oy | 2940 Kiinteistönhallinta KnowTek Oy | 2740 Keinupuistokeskus Oy | 2630 Pirkan Opiskelija-asunnot Oy | 2670 Vuores Palvelu Oy | 2690 Tredea Oy | 2020 Go Tampere Oy | 2440 Pirkanmaan Jätehuolto Oy | 2070 Pirkan Putkikeräys Oy |
| LIIKETOIMINTAA | | | | | | | | | | | | | | | | | | | | | | | | | | | | | | | | |
| 3111 Pirkanmaan ammattikorkeakoulu Oy | | | | | | | | | | | | | | | | | | | | | | | | | | | | | | | | |
| 2010 Ekokumppanit Oy | | | | | | | | | | | | | | | | | | | | | | | | | | | | | | | | |
| 2310 Finnpark Oy (konserni) | | | | | | | | | | | | | | | | | | | | | | | | | | | | | | | | |
| 2320 Finnpark Tekniikka Oy | | | | | | | | | | | | | | | | | | | | | | | | | | | | | | | | |
| 2330 Tullin Parkki Oy | | | | | | | | | | | | | | | | | | | | | | | | | | | | | | | | |
| 2650 Tampereen Palvelukiinteistöt Oy (konserni) | | | | | | | | | | | | | | | | | | | | | | | | | | | | | | | | |
| 2510 Haukiluoman Liikerakennus Oy | | | | | | | | | | | | | | | | | | | | | | | | | | | | | | | | |
| 2520 Helapuiston Lähipalvelukeskus Oy | | | | | | | | | | | | | | | | | | | | | | | | | | | | | | | | |
| 2560 Lukonmäen Lähipalvelukeskus Oy | | | | | | | | | | | | | | | | | | | | | | | | | | | | | | | | |
| 2580 Majjalanpuiston Lähipalvelukeskus Oy | | | | | | | | | | | | | | | | | | | | | | | | | | | | | | | | |
| 2620 Pelipuiston Lähipalvelukeskus Oy | | | | | | | | | | | | | | | | | | | | | | | | | | | | | | | | |
| 2720 Vellamonkodit Oy | | | | | | | | | | | | | | | | | | | | | | | | | | | | | | | | |
| 2540 Insinöörioppilastalo Oy | | | | | | | | | | | | | | | | | | | | | | | | | | | | | | | | |
| 2460 Tampereen Messu- ja Urheilukeskus Oy | | | | | | | | | | | | | | | | | | | | | | | | | | | | | | | | |
| 2110 Runoilijan tie Oy | | | | | | | | | | | | | | | | | | | | | | | | | | | | | | | | |
| 2130 Tampereen Ravirata Oy | | | | | | | | | | | | | | | | | | | | | | | | | | | | | | | | |
| 2150 Tampereen Särkänniemi Oy | | | | | | | | | | | | | | | | | | | | | | | | | | | | | | | | |
| 2180 Tampere-talo Oy | | | | | | | | | | | | | | | | | | | | | | | | | | | | | | | | |
| 2260 Tavase Oy | | | | | | | | | | | | | | | | | | | | | | | | | | | | | | | | |
| 2450 Tampere Technology Oy | | | | | | | | | | | | | | | | | | | | | | | | | | | | | | | | |
| 2920 VTS Kiinteistöpalvelu Oy | | | | | | | | | | | | | | | | | | | | | | | | | | | | | | | | |
| 2940 Kiinteistönhallinta KnowTek Oy | | | | | | | | | | | | | | | | | | | | | | | | | | | | | | | | |
| 2740 Keinupuistokeskus Oy | | | | | | | | | | | | | | | | | | | | | | | | | | | | | | | | |
| 2630 Pirkan Opiskelija-asunnot Oy | | | | | | | | | | | | | | | | | | | | | | | | | | | | | | | | |
| 2670 Vuores Palvelu Oy | | | | | | | | | | | | | | | | | | | | | | | | | | | | | | | | |
| 2690 Tredea Oy | | | | | | | | | | | | | | | | | | | | | | | | | | | | | | | | |
| 2020 Go Tampere Oy | | | | | | | | | | | | | | | | | | | | | | | | | | | | | | | | |
| 2440 Pirkanmaan Jätehuolto Oy | | | | | | | | | | | | | | | | | | | | | | | | | | | | | | | | |
| 2070 Pirkan Putkikeräys Oy | | | | | | | | | | | | | | | | | | | | | | | | | | | | | | | | |

Tampereen sosiaalinen kiinteistötoiminta toimii osittain säätiömuodossa.

Data Tampereen kaupunki

Analyyysi : B&MANs

keur

| ARAVA |
|----------------------------------|
| 2810 Tampereen Vuokra-asunnot Oy |
| 2660 Vilusen Rinne Oy |
| 2910 Tampereen Vuokratulosäätiö |

| Tampereen kaupunki 2010 | Arava toiminta |
|----------------------------|-------------------|
| <i>Tulot</i> | 71 023 |
| <i>Menot</i> | 39 230 |
| <i>Toim.kate</i> | 31 793 |
| <i>Poistot</i> | 17 705 |
| Liikevoitto | 14 087 |
| | 35,91 % |
| Rahoituskulut | -8 784 |
| Rahoitustuotot | 797 |
| Verot | 0 |
| Peruspääomakorvaus | 0 |
| Väh.osuus + muut tyttäret | 0 |
| <i>Tuloksen oikaisut</i> | |
| Nettotulos | 6 101 |
| | 8,59 % |

| Tampereen kaupunki 2010 | Arava toiminta |
|---------------------------------|-------------------|
| <i>Sidottu toimintaan</i> | 387 559 |
| <i>Sijoitukset - toimintaan</i> | 5 580 |
| <i>Sijoitukset - rahoitus</i> | 112 |
| Sidottu pääoma | 393 251 |
| <i>Korolliset velat</i> | 365 270 |
| <i>Oma pääoma</i> | 27 982 |

Tampereen kaupunki yhtiöitti energiatoimintansa 1.1.2009 – toiminta tekee tulosta mutta maksaa 7,5 % korkoa kaupungin lainoille – markkinakoroilla tulosta olisi kertynyt 30 meur

| ENERGIA |
|-------------------------------------------------|
| 2220 Tampereen Sähköverkko Oy |
| 2230 Tampereen Vera Oy |
| 2240 Tampereen Sähkömyynti Oy |
| 2250 Tampereen Kaukolämpö Oy |
| 2261 Tampereen Energiantuotanto Oy |
| 2210 Tampereen Sähkölaitos Oy (konserni) |

| Tampereen kaupunki 2010 | Energia toimintaa harjoittavat |
|----------------------------|--------------------------------------|
| <i>Tulot</i> | 360 242 |
| <i>Menot</i> | 288 474 |
| <i>Toim.kate</i> | 71 767 |
| <i>Poistot</i> | 31 937 |
| Liikevoitto | 39 830 |
| | 13,81 % |
| Rahoituskulut | -27 339 |
| Rahoitustuotot | 266 |
| Verot | 0 |
| Peruspääomakorvaus | 0 |
| Väh.osuus + muut tyttäret | 0 |
| <i>Tuloksen oikaisut</i> | |
| Nettotulos | 12 757 |
| | 3,54 % |

| Tampereen kaupunki 2010 | Energia toimintaa harjoittavat |
|---------------------------------|--------------------------------------|
| <i>Sidottu toimintaan</i> | 484 226 |
| <i>Sijoitukset - toimintaan</i> | 1 119 |
| <i>Sijoitukset - rahoitus</i> | 154 |
| Sidottu pääoma | 485 498 |
| <i>Korolliset velat</i> | 378 000 |
| <i>Oma pääoma</i> | 107 498 |

Kaupungin puhdas kiinteistötoiminta sitoo pääomia 45,8 meur edestä – omapääoma oli negatiivinen

Data Tampereen kaupunki

Analyysi : B&MANs

keur

| KIINTEISTÖ |
|-------------------------------------------------|
| 2570 Kiinteistö Oy Länsi-Tesoman Liikekeskus Oy |
| 2730 Tampereen Tammelankodit As Oy |
| 2750 Pispän Tupahaka As Oy |
| 2820 Tampereen Sirppitie 15 As Oy |
| 2830 VäliMaankatu 25 As Oy |
| 2850 Tampereen Pirjonkaivonkatu 2 As Oy |
| 2590 Opintanner Kiinteistö Oy |
| 2680 Kiinteistö Oy Tupakkikiven Parkki |
| 2635 Kiinteistö Oy Tieteenkadun Parkki |

| Tampereen kaupunki 2010 | Kiinteistö- ja asunto- yhtiöt |
|----------------------------|-------------------------------------|
| Tulot | 5 417 |
| Menot | 2 708 |
| Toim.kate | 2 710 |
| Poistot | 2 054 |
| Liikevoitto | 656 |
| | 12,11 % |
| Rahoituskulut | -1 235 |
| Rahoitustuotot | 548 |
| Verot | 0 |
| Peruspääomakorvaus | 0 |
| Väh.osuus + muut tyttäret | 0 |
| Tuloksen oikaisut | |
| Nettotulos | -31 |
| | -0,57 % |

| Tampereen kaupunki 2010 | Kiinteistö- ja asunto- yhtiöt |
|---------------------------------|-------------------------------------|
| Sidottu toimintaan | 42 930 |
| Sijoitukset - toimintaan | 724 |
| Sijoitukset - rahoitus | 2 163 |
| Sidottu pääoma | 45 816 |
| Korolliset velat | 47 226 |
| Oma pääoma | -1 409 |

Omassa **liiketoiminnassa** Tampereen kaupungilla on kiinni 271,0 meur pääomia ja kokonaisuus tekee hyvää nettotulosta

Data Tampereen kaupunki

Analyysi : B&MANs

keur

| LIIKETOIMINTAA | |
|-------------------------------------------------|--|
| 3111 Pirkanmaan ammattikorkeakoulu Oy | |
| 2010 Ekokumppanit Oy | |
| 2310 Finnpark Oy (konserni) | |
| 2320 Finnpark Tekniikka Oy | |
| 2330 Tullin Parkki Oy | |
| 2650 Tampereen Palvelukiinteistöt Oy (konserni) | |
| 2510 Haukiluoman Liikerakennus Oy | |
| 2520 Helapuiston Lähipalvelukeskus Oy | |
| 2560 Lukonmäen Lähipalvelukeskus Oy | |
| 2580 Maijalanpuiston Lähipalvelukeskus Oy | |
| 2620 Pelipuiston Lähipalvelukeskus Oy | |
| 2720 Vellamonkodit Oy | |
| 2540 Insinöörioppilastalo Oy | |
| 2460 Tampereen Messu- ja Urheilukeskus Oy | |
| 2110 Runoilijan tie Oy | |
| 2130 Tampereen Ravirata Oy | |
| 2150 Tampereen Särkänniemi Oy | |
| 2180 Tampere-talo Oy | |
| 2260 Tavase Oy | |
| 2450 Tampere Technology Oy | |
| 2920 VTS Kiinteistöpalvelu Oy | |
| 2940 Kiinteistönhallinta KnowTek Oy | |
| 2740 Keinupuistokeskus Oy | |
| 2630 Pirkan Opiskelija-asunnot Oy | |
| 2670 Vuores Palvelu Oy | |
| 2690 Tredea Oy | |
| 2020 Go Tampere Oy | |
| 2440 Pirkanmaan Jätehuolto Oy | |
| 2070 Pirkan Putkikeräys Oy | |

| Tampereen kaupunki 2010 | | Liiketoimintaa harjoittavat |
|----------------------------|--|--------------------------------|
| Tulot | | 180 792 |
| Menot | | 151 043 |
| Toim.kate | | 29 750 |
| Poistot | | 15 080 |
| Liikevoitto | | 14 669 |
| | | 8,11 % |
| Rahoituskulut | | -4 169 |
| Rahoitustuotot | | 626 |
| Verot | | 0 |
| Peruspääomakorvaus | | 0 |
| Väh.osuus + muut tyttäret | | 0 |
| Tuloksen oikaisut | | |
| Nettotulos | | 11 127 |
| | | 6,15 % |

| Tampereen kaupunki 2010 | | Liiketoimintaa harjoittavat |
|---------------------------------|--|--------------------------------|
| Sidottu toimintaan | | 256 778 |
| Sijoitukset - toimintaan | | 8 820 |
| Sijoitukset - rahoitus | | 5 405 |
| Sidottu pääoma | | 271 004 |
| Korolliset velat | | 140 968 |
| Oma pääoma | | 130 036 |

Tampereen Kotilinnasäätiö

| |
|--------------------------------|
| SÄÄTIÖT |
| 2710 Tampereen Kotilinnasäätiö |

| Tampereen kaupunki 2010 | Säätiö- toiminta |
|------------------------------------|-----------------------------|
| <i>Tulot</i> | 7 930 |
| <i>Menot</i> | 5 786 |
| <i>Toim.kate</i> | 2 144 |
| <i>Poistot</i> | 1 146 |
| Liikevoitto | 998 |
| | 12,59 % |
| Rahoituskulut | -733 |
| Rahoitustuotot | 369 |
| Verot | 0 |
| Peruspääomakorvaus | 0 |
| Väh.osuus + muut tyttäret | 0 |
| <i>Tuloksen oikaisut</i> | |
| Nettotulos | 634 |
| | 8,00 % |

| Tampereen kaupunki 2010 | Säätiö- toiminta |
|------------------------------------|-----------------------------|
| <i>Sidottu toimintaan</i> | 36 945 |
| <i>Sijoitukset - toimintaan</i> | 4 489 |
| <i>Sijoitukset - rahoitus</i> | 6 318 |
| Sidottu pääoma | 47 753 |
| <i>Korolliset velat</i> | 38 377 |
| <i>Oma pääoma</i> | 9 375 |

Kaupunki on omistajana 5 erilaisessa **kuntayhtymässä**, joiden toiminta on hyvin laajaa: kaupungin omistussuhteessa mitattuna liikevaihtoa kertyi 273,5 meur , 1 282,68 eur/asukas.

Data Tampereen kaupunki Analyysi : B&MANs

| KUNTAYHTYMÄT |
|--------------------------------------------------|
| 6010 Hämeen päihdehuollon kuntayhtymä |
| 6020 Pirkanmaan koulutus konserni-ky |
| 6030 Pirkanmaan Liitto |
| 6040 Pirkanmaan sairaanhoitopiirin ky (konserni) |
| 6060 Tampereen kaupunkiseudun ky |

| Tampereen kaupunki 2010 | Kunta- yhtymät (T:n osuus) |
|----------------------------|------------------------------------|
| Tulot | 273 488 |
| Menot | 255 321 |
| Toim.kate | 18 167 |
| Poistot | 12 939 |
| Liikevoitto | 5 228 |
| | 1,91 % |
| Rahoituskulut | -2 375 |
| Rahoitustuotot | 235 |
| Verot | 0 |
| Peruspääomakorvaus | 0 |
| Väh.osuus + muut tyttäret | 0 |
| Tuloksen oikaisut | |
| Nettotulos | 3 088 |
| | 1,13 % |

| Tampereen kaupunki 2010 | Kunta- yhtymät (T:n osuus) |
|---------------------------------|------------------------------------|
| Sidottu toimintaan | 90 931 |
| Sijoitukset - toimintaan | 4 472 |
| Sijoitukset - rahoitus | 26 650 |
| Sidottu pääoma | 122 053 |
| Korolliset velat | 27 820 |
| Oma pääoma | 94 233 |

Tampereen kaupungin konsernituloslaskelman mukaan kaupunki teki konsernina lähes 100 meur nettotulosta

Data Tampereen kaupunki
Analyysi : B&MANs

| Tampereen kaupunki 2010 | Perus- kaupunki | Rahastot | Liike- laitokset | Eli- minoinnit | Tampereen kaupunki | Arava toiminta | Energia toimintaa harjoittavat | Kiinteistö- ja asunto- yhtiöt | Liiketoimintaa harjoittavat | Säätiö- toiminta | Kunta- yhtymät (T:n osuus) | Eli- minoinnit | Tampereen kaupunki (konserni) |
|----------------------------|--------------------|----------|---------------------|-------------------|-----------------------|-------------------|--------------------------------------|-------------------------------------|--------------------------------|---------------------|------------------------------------|-------------------|-------------------------------------|
| Tulot | 1 908 003 | 814 | 443 337 | 969 012 | 1 383 099 | 71 023 | 360 242 | 5 417 | 180 792 | 7 930 | 273 488 | -167 959 | 2 114 032 |
| Menot | 1 936 143 | 1 207 | 325 752 | -969 047 | 1 294 055 | 39 230 | 288 474 | 2 708 | 151 043 | 5 786 | 255 321 | 172 114 | 1 852 495 |
| Toim.kate | -28 140 | -393 | 117 585 | | 89 043 | 31 793 | 71 767 | 2 710 | 29 750 | 2 144 | 18 167 | | 261 537 |
| Poistot | 37 468 | 0 | 44 787 | | 80 685 | 17 705 | 31 937 | 2 054 | 15 080 | 1 146 | 12 939 | -11 648 | 149 899 |
| Liikevoitto | -65 608 | -393 | 72 798 | | 8 358 | 14 087 | 39 830 | 656 | 14 669 | 998 | 5 228 | | 111 638 |
| | -3,44 % | | 16,42 % | | 0,60 % | 35,91 % | 13,81 % | 12,11 % | 8,11 % | 12,59 % | 1,91 % | | 5,28 % |
| Rahoituskulut | -7 112 | 0 | -96 | -29 | -7 180 | -8 784 | -27 339 | -1 235 | -4 169 | -733 | -2 375 | -30 138 | -21 678 |
| Rahoitustuotot | 75 564 | 955 | 16 | 37 110 | 37 542 | 797 | 266 | 548 | 626 | 369 | 235 | 32 498 | 7 886 |
| Verot | 0 | 0 | 0 | | 0 | 0 | 0 | 0 | 0 | 0 | 0 | | 0 |
| Peruspääomakorvaus | | | -37 081 | 37 081 | 0 | 0 | 0 | 0 | 0 | 0 | 0 | | 0 |
| Väh.osuus + muut tyttäret | | | | | | 0 | 0 | 0 | 0 | 0 | 0 | | 0 |
| Tuloksen oikaisu | | | | | | | | | | | | | -647 |
| Nettotulos | 2 844 | 562 | 35 637 | | 38 721 | 6 101 | 12 757 | -31 | 11 127 | 634 | 3 088 | | 97 199 |
| | | | | | 2,80 % | 8,59 % | 3,54 % | -0,57 % | 6,15 % | 8,00 % | 1,13 % | | 4,60 % |

Konsernituloksen eliminoinnit : Poisto (11,6 meur) on sisäisten katteiden poiston peruutus. Sähkölaitoksen eri yhtiöittämissen seurauksena sähkölaitos aktivoi pysyviin vastaaviin myös sisäistä katetta, jota se poistaa suunnitelman mukaan. Tämä poisto pitää konsernitilinpäätöstä laadittaessa peruuttaa. Lisäksi peruutetaan taseesta sisäinen kate pysyvistä vastaavista (SL) sekä edellisten tilikausien ylijäämästä (kaupunki).

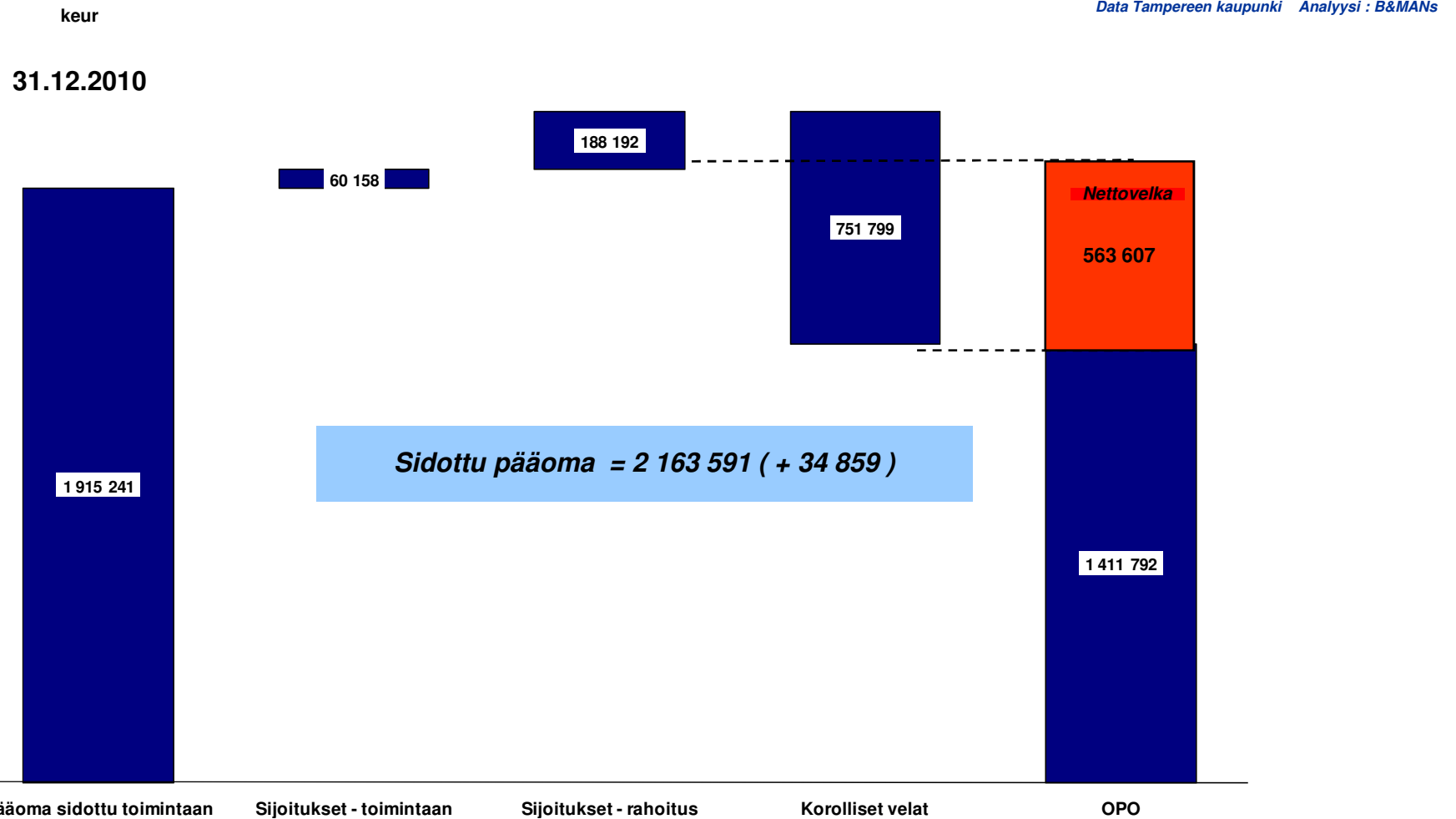
Aineiden ja tarvikkeiden oikaisu on 12,0 meur. Eli vuonna 2009 kirjatun jaksotuksen peruutus, joka parantaa tulosta.

Tampereen kaupungin konsernin liiketoiminta sitoo 1,5 mrd pääomia (68 %) – kun siihen sisällytetään liikelaitokset ja liiketoimintaa harjoittavat tytäryhtiöt

| Tampereen kaupunki 2010 | Perus- kaupunki | Rahastot | Liike- laitokset | Eli- minoinnit | Tampereen kaupunki | Arava toiminta | Energia toimintaa harjoittavat | Kiinteistö- ja asunto- yhtiöt | Kunnalista liiketoimintaa harjoittavat | Säätiö- toiminta | Kunta- yhtymät (T:n osuus) | Eli- minoinnit | Tampereen Kaupunki (konserni) |
|------------------------------------|----------------------------|-----------------|-----------------------------|---------------------------|-------------------------------|---------------------------|-----------------------------------------------|----------------------------------------------|-------------------------------------------------------|-----------------------------|---------------------------------------------|---------------------------|----------------------------------------------|
| <i>Sidottu toimintaan</i> | 289 289 | 29 094 | 661 207 | | 979 590 | 387 559 | 484 226 | 42 930 | 256 778 | 36 945 | 90 931 | -326 189 | 1 915 241 |
| <i>Sijoitukset - toimintaan</i> | 1 112 742 | 0 | 9 858 | 461 832 | 660 768 | 5 580 | 1 119 | 724 | 8 820 | 4 489 | 4 472 | -624 145 | 60 158 |
| <i>Sijoitukset - rahoitus</i> | 145 965 | 0 | 7 | 0 | 145 972 | 112 | 154 | 2 163 | 5 405 | 6 318 | 26 650 | 0 | 188 192 |
| Sidottu pääoma | 1 547 996 | 29 094 | 672 066 | | 1 786 330 | 393 251 | 485 498 | 45 816 | 271 004 | 47 753 | 122 053 | 950 334 | 2 163 591 |
| <i>Korolliset velat</i> | 312 102 | 0 | 0 | 0 | 312 102 | 365 270 | 378 000 | 47 226 | 140 968 | 38 377 | 27 820 | -557 962 | 751 799 |
| <i>Oma pääoma</i> | 1 234 900 | 29 094 | 672 066 | -461 832 | 1 474 228 | 27 982 | 107 498 | -1 409 | 130 036 | 9 375 | 94 233 | -392 372 | 1 411 792 |

*Data Tampereen kaupunki
Analyysi : B&MANs*

Tampereen kaupunkikonsernilla oli – *nettovelkaa 563,6 meur, josta 365,2 meur sosiaalisessa kiinteistötoiminnassa.*



**Toiminnan kassavirta oli 102,1
meur suurempi kuin vuotta
aikaisemmin.**

Investoinnit olivat 26,6 meur pienemmät ja luovutustulot olivat viime vuodeb tasolla Kassavirta oli investointien jälkeen positiivinen.

Kaupunkikonserni maksoi takaisin lainaa 19,1 meur edestä ja 31.12.2010 kassassa oli veronkorotuksen verran enemmän varoja.

keur

| Tampereen kaupunkikonserni | | | | Delta |
|-----------------------------------------------|-----------------|-----------------|---------------------|-------------------------|
| Rahoituslaskelma | 2010 | 2009 | Muutos 2010/2009 | Konserni vs kaupunki |
| Vuosikate | 233 009 | 139 881 | 93 128 | 128 492 |
| Satunnaiset erät | 14 736 | | 14 736 | 0 |
| Tulorahoituksen korjaukset | -20 076 | -14 325 | -5 751 | -2 721 |
| Toiminnan rahavirta | 227 669 | 125 556 | 102 113 | 125 771 |
| Investointimenot | -231 674 | -258 303 | 26 629 | -75 808 |
| Rahoitusosuudet inv.menoihin | 5 525 | 10 617 | -5 092 | 100 |
| Pysyvien vastaavien luovutustulot | 29 409 | 30 962 | -1 553 | -20 286 |
| Investointien rahavirta | -196 740 | -216 724 | 19 984 | -95 994 |
| Toiminnan ja investointien rahavirta | 30 929 | -91 168 | 122 097 | 29 777 |
| Antolainasaamisten lisäykset | -749 | -648 | -101 | -598 |
| Antolainasaamisten vähennykset | 3 415 | 2 845 | 570 | -1 592 |
| Antolainauksen muutokset | 2 666 | 2 197 | 469 | -2 190 |
| Pitkäaikaisten lainojen lisäys | 54 132 | 149 157 | -95 025 | 54 132 |
| Pitkäaikaisten lainojen vähennys | -67 481 | -69 983 | 2 502 | -25 492 |
| Lyhytaikaisten lainojen muutos | -5 714 | -6 356 | 642 | -76 819 |
| Lainakannan muutokset | -19 063 | 72 818 | -91 881 | -48 179 |
| Oman pääoman muutokset | 5 669 | 455 | 5 214 | 5 669 |
| Toimeksiantojen varojen ja pääomien muutokset | 107 | -82 | 189 | -127 |
| Vaihto-omaisuuden muutos | -2 267 | 1 252 | -3 519 | -1 905 |
| Saamisten muutos | -14 362 | 25 135 | -39 497 | 2 629 |
| Korotettujen velkojen muutos | 25 302 | 21 007 | 4 295 | 11 280 |
| Muut maksuvalmiuden muutokset | 8 780 | 47 312 | -38 532 | 11 877 |
| Rahoituksen rahavirta | -1 948 | 122 782 | -124 730 | -38 492 |
| Rahavarojen muutos | 28 981 | 31 614 | -2 633 | -8 715 |

Sisältö

- **Tausta ja tavoitteet**
- **Tampereen kaupunki 2006-2010**
- **Tampereen kaupunkikonserni 2010 - Yhteenveto**

Tampereen kaupunkikonserni – Kuntatalouden kriisi on Tampereella tuntematon käsite

- Näin voi ajatella Tampere-konsernin numeroiden valossa, vaikka kansalaisten arkikokemukset voivat kieliä muusta.
- Viime vuonna Tampere-konserni teki huiman parannuksen. Tulos nousi reiluun 97 miljoonaan euroon. Vuotta aiemmin vastaava luku oli kymmenen miljoonaa euroa miinuksella. Konserni oli päässyt nollatulokseen 16,25 prosentin kunnallisverolla käytössä olleen 19 prosentin sijaan.
- Myös Tampereen tase on vahva. Tampere on pystynyt jopa supistamaan velkamääräänsä 20 miljoonalla eurolla. Konsernilla on omia pääomia 1,4 miljardia euroa ja velkaa 752 miljoonaa euroa. Velasta on kiinni 365 miljoonaa on kaupungin vuokra-asuntotoiminnassa.
- Konsernin kassassa on varoja 188 miljoonaa euroa. Näin kaupungilla on nettovelkaa 563 miljoonaa euroa.
- Tampereen tulosparannus perustuu kolmeen tekijään: vero- ja toimintatuotot kasvoivat hyvin, kaupunki sai myyntivoittoja ja Tampereen sähkölaitos Oy:n tulos nousi reippaasti.
- Kaupunki harrastaa sähköyhtiössään verosuunnittelua. Tampere on pumpannut sähköyhtiönsä korkeakorkoisia lainoja noin 378 miljoonaa euroa. Lainoja ei ole lyhennetty, vaan sähköyhtiö maksaa kaupungille pelkästään korkoja, joista kaupunki ei maksa veroja. Viime vuonna sähköyhtiön nettorahoituskulut olivat 27 miljoonaa euroa. Lainojen keskiporko oli reilut seitsemän prosenttia.
- Kaupunki on myös virtaviivaistanut toimintaansa. Tästä on esimerkkinä tietotekniikkakeskus liikelaitoksen myynti. Liikelaitoksen perustietotekniikkaan ja järjestelmäpalveluihin liittyvä liiketoiminta myytiin Fujitsulle ja datapalveluihin liittyvä liiketoiminta TeliaSoneralle. Kaupasta syntyi myyntivoittoa liki 15 miljoonaa euroa.
- Myyntiä voi pitää esimerkkinä siitä, että Tampereella on mietitty sitä, missä toiminnoissa kaupungin kannattaa olla itse tuottajana. Tietotekniikan tukitoiminnot eivät ole kaupungin kannalta keskeistä ydintoimintaa.

Tampereen kaupunkikonserni – Kuntatalouden kriisi on Tampereella tuntematon käsite

- Tampereen, kuten muidenkin kuntien, viime vuoden tilinpäätös muodostui talousarviossa arvioitua paremmaksi. Talouden nopea toipuminen tuli yllätyksenä. Tampere sai esimerkiksi verotuloja 758 miljoonaa euroa. Summa kasvoi yli 40 miljoonaa euroa.
- Myös tämän vuoden verotulokehitys vaikuttaa hyvältä. Tilanne voi olla jo toinen vuonna 2012, jolloin valtio ei näillä näkymillä enää ojenna kunnille yhteisöverotuoton korotettua osuutta. Lisäksi matkapuhelinyhtiö Nokian ongelmat voivat heijastua Tampereen verotuloihin.
- Tehtyjen konserniansalyyysien yhteydessä on paljastanut se, että kaupungeissa mietitään suuria sisäisiä rakenteellisia muutoksia. Esimerkiksi peruskunnassa olevia tuottoisia toimintoja voidaan muutetaan osakeyhtiöksi. Tämä voi vaikuttaa peruskunnan tulokseen heikentäväksi.
- Siirrettävien toimintojen rahavirrat näkyvät konserniluvuissa, mutta eivät peruskunnan numeroissa. Ongelmaksi tulee se, että säästösten mukaan peruskunta ei saa tehdä tappiota. Sen on katettava alijäämänsä taloussuunnittelukaudella, neljän vuoden kuluessa. Tämä voi ajaa siihen, että kunnat nostavat kunnallisveroprosenttia, jotta perustoimintojen tulot ja menot saadaan tasapainoon.
- Tällöin voi syntyä tilanne, jossa kunta nostaa veroprosenttiaan paikatakseen peruskunnan lukuja, vaikka kunta konsernina tekisi tervettä tulosta.
- Olisikin suotavaa, että kunnan toiminnan tuloksellisuutta arvioitaisiin konsernilukujen pohjalta.
- Esimerkiksi Tampereella on aluepelastuslaitos mukaan lukien kahdeksan liikelaitosta. Todennäköisesti jatkossa liikelaitoksista osa osakeyhtiöitetään.
- Tampere kertoo toimivansa monituottajamallilla. Tämä tarkoittaa sitä, että kaupunki käyttää palvelutuotannossaan myös yksityisiä tuottajia. Osin näin onkin, mutta kaupunki on edelleen suuri sisäinen osto- ja myyntiliike.
- Tampere järjesti tilaaja-tuottajamallin vauhdittamana palveuita kauppaa 1,1 miljardilla eurolla. Konsernin ulkopuoliset ostot olivat 500 miljoonaa euroa. Kaupungin ulkoistamisaste oli noin 27 prosenttia.
- Tampereen investointimenot ovat pysyneet lähes ennallaan. Konserni investoi 231 miljoonalla eurolla, josta peruskaupungin osuus oli 155 miljoonaa euroa. Näyttää siltä, että konsernin investoinnit keskittyvät valtaosin asukkaan kannalta oleelliseen toimintaan