

# Oulun kaupunkikonsernin tilinpäätösanalyysi 2013

*Versio : 3.7.2014*

*Bo-Erik Ekström & Rudolf Ekström /B&MANs*

---

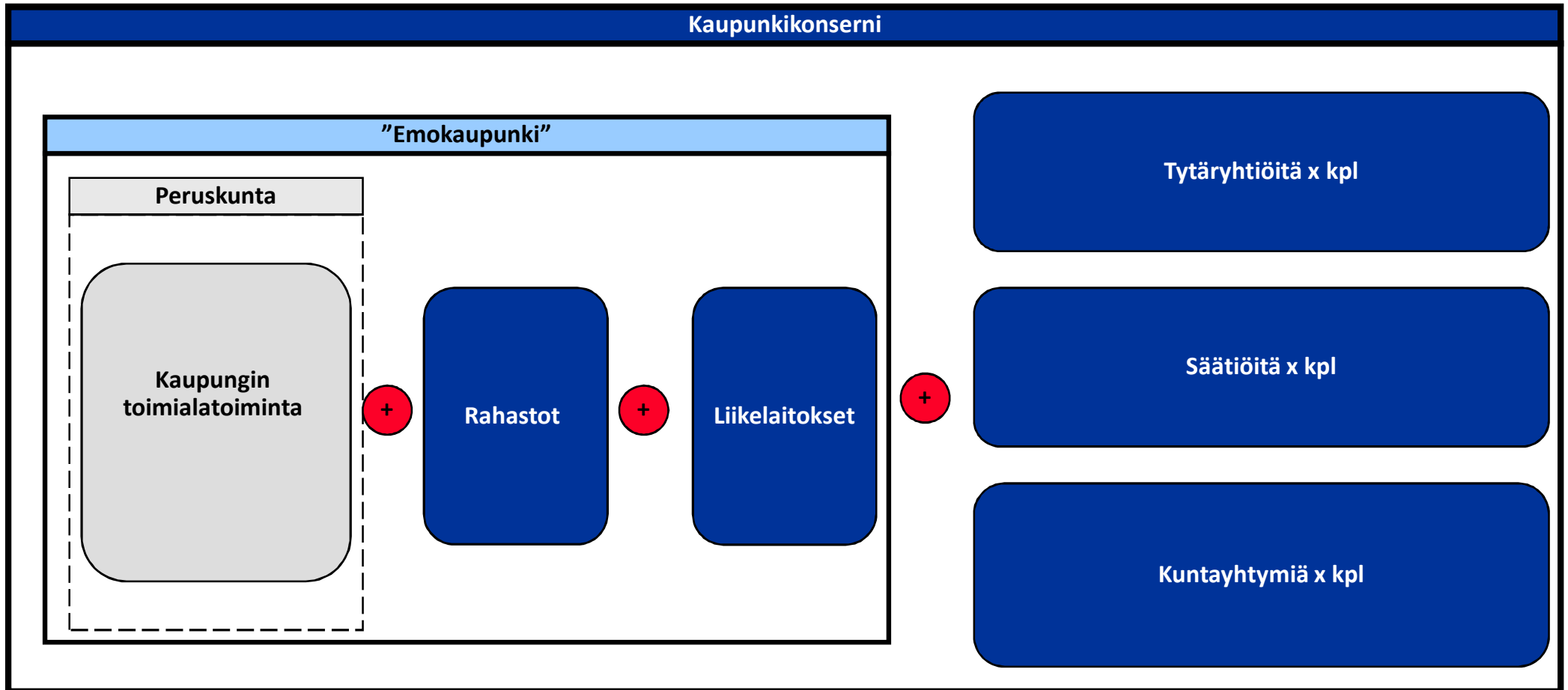
## Sisältö

- **Tausta ja tavoitteet**
- **Oulun kaupunki 2009-2013**
- **Oulun kaupunkikonserni 2013**
- **Oulun kaupunkikonserni - yhteenveto**

## Kuntien tilinpäätösanalyysit

- **Kuntien tilinpäätösanalyysien** tavoite on tarjota kuntalaisille, päättäjille, medialle sekä muille kuntataloudesta kiinnostuneille tahoille riippumaton ja analyttinen väline kaupunkien taloudellisen tilan seurantaan.
- Analyysi on tehty yritystaloudellisesta näkökulmasta, mutta malli on kuitenkin räätälöity kuntataloudelle soveltaen olemassa olevia yritysanalyysityökaluja. Lähestymistapa mahdollistaa kuntien taloudellisen kehityksen seuraamisen aiempaa tarkoituksenmukaisimmilla, tarkemmilla ja vertailukelpoisimmilla mittareilla.
- Seuranta on säännöllistä ja sen tarkoituksena on helpottaa kuntatalouden ja kuntien toiminnan ymmärtämistä sekä lisätä sen läpinäkyvyyttä. Näin analyysien tarkoituksena on edesauttaa myös kuntataloudesta käytävän keskustelun tason ja kiinnostavuuden kohenemistä ja kannustaa myös kuntalaisten ja yksityisen sektorin aktiivisempaa osallistumista kuntataloudesta käytävään keskusteluun.
- Analyyseissä kuntien asukkaita kutsutaan **asukasomistajiksi** soveltaen kuluttajaosuuskuntien asiakasomistajakäsitettä, sillä kunnallisella toiminnalla on monia yhtäläisyyksiä juuri kuluttajaosuuskuntien kanssa. Asukkaat sekä rahoittavat kuntien toiminnan että käyttävät niiden tarjoamia palveluita. Kuntatalouden tarkasteleminen omistajan näkökulmasta muistuttaa myös siitä, että kuntalaisten intresseissä on valvoa ja pohtia, kuinka kuntakonsernien laajoja omaisuusmassoja hallitaan ja hyödynnetään.
- Verkkosivuille [www.asukasomistajat.fi](http://www.asukasomistajat.fi) päivitetään vuoden mittaan suurimpien kuntien tilinpäätösanalyysien versiot.

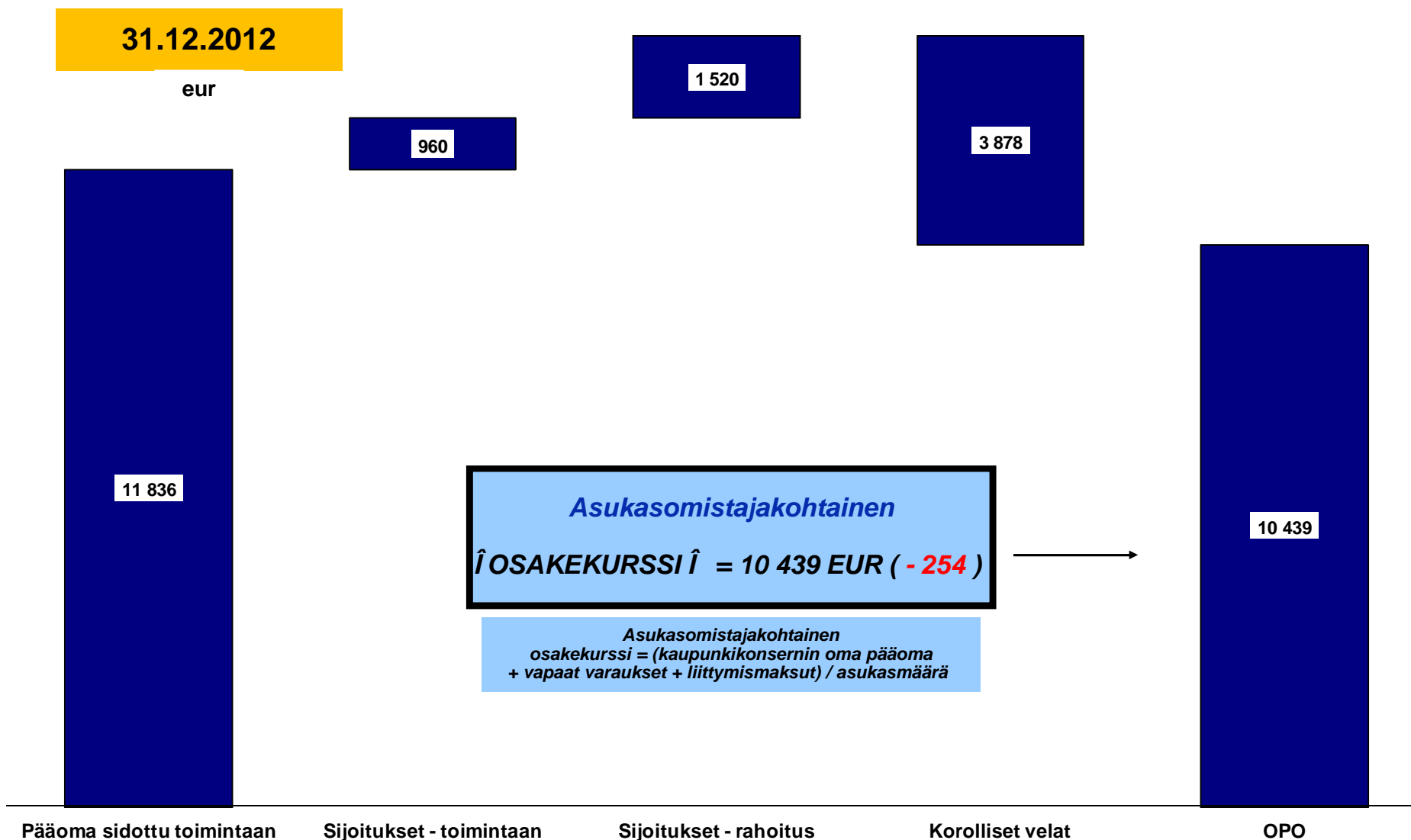
## Suurkaupunkien konsernirakenne – B&MANs analyysi kattaa koko kaupunkikonsernin



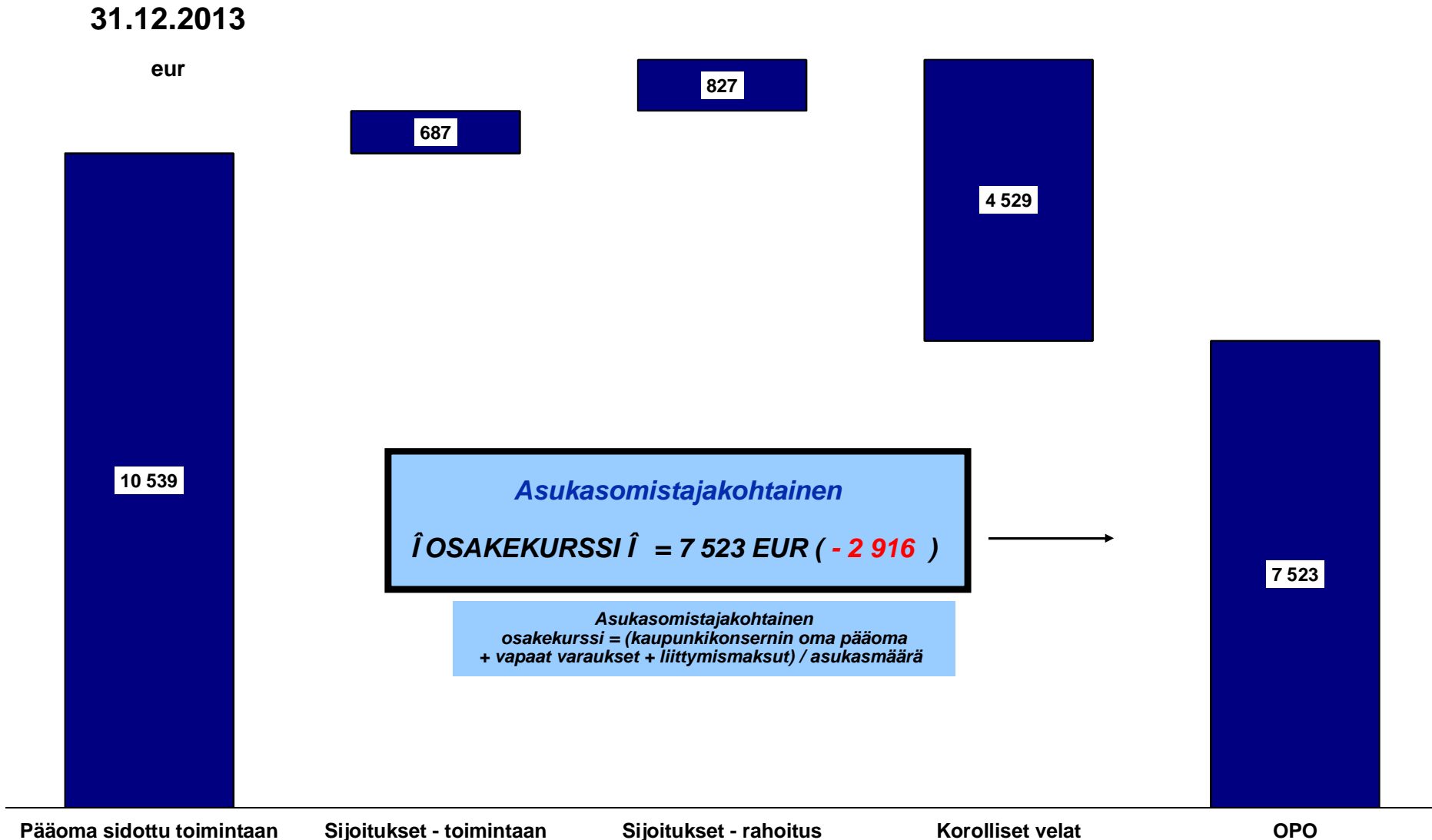
## Sisältö

- Tausta ja tavoitteet
- **Oulun kaupunki 2009-2013**
- Oulun kaupunkikonserni 2013
- Oulun kaupunkikonserni - yhteenveto

Oulun *asukasomistajan* nettovarallisuus oli vuoden 2012 lopussa 10 439 eur ja ylitti toisena kaupunkina 10 000 euron rajan – sidottu pääoma oli konsernitasolla 14 317 eur/asukas

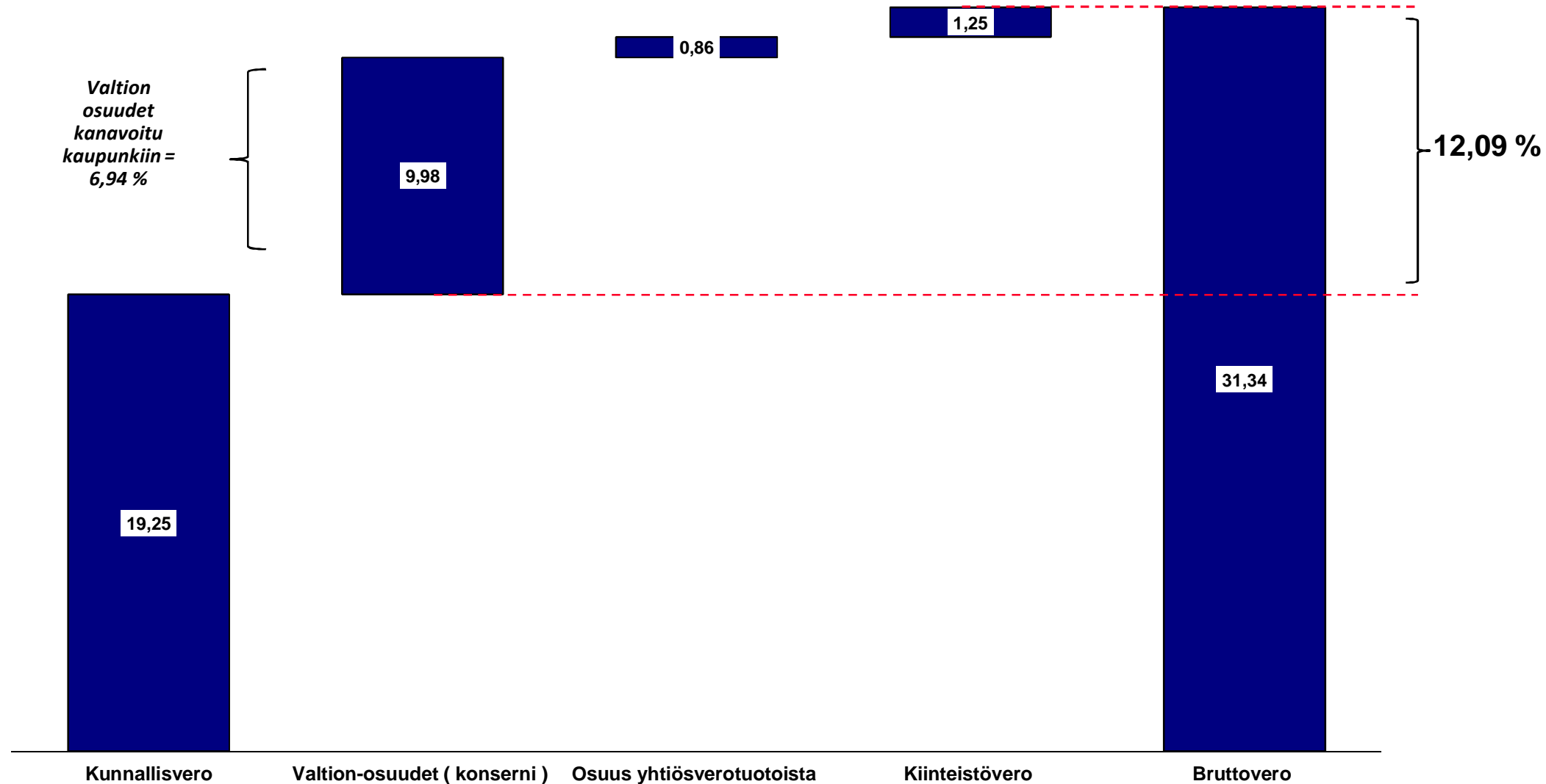


Oulun *asukasomistajan* nettovarallisuus oli **vuoden 2013** lopussa 7 523 eur , fuusiosta johtuen nettovarallisuutta oli asukastasolla peräti 2 916 meur vähemmän ja korollisia velkoja 652 eur enemmän – sidottu pääoma oli konsernitasolla 12 052 eur/asukas ( 14 317 eur/asukas)



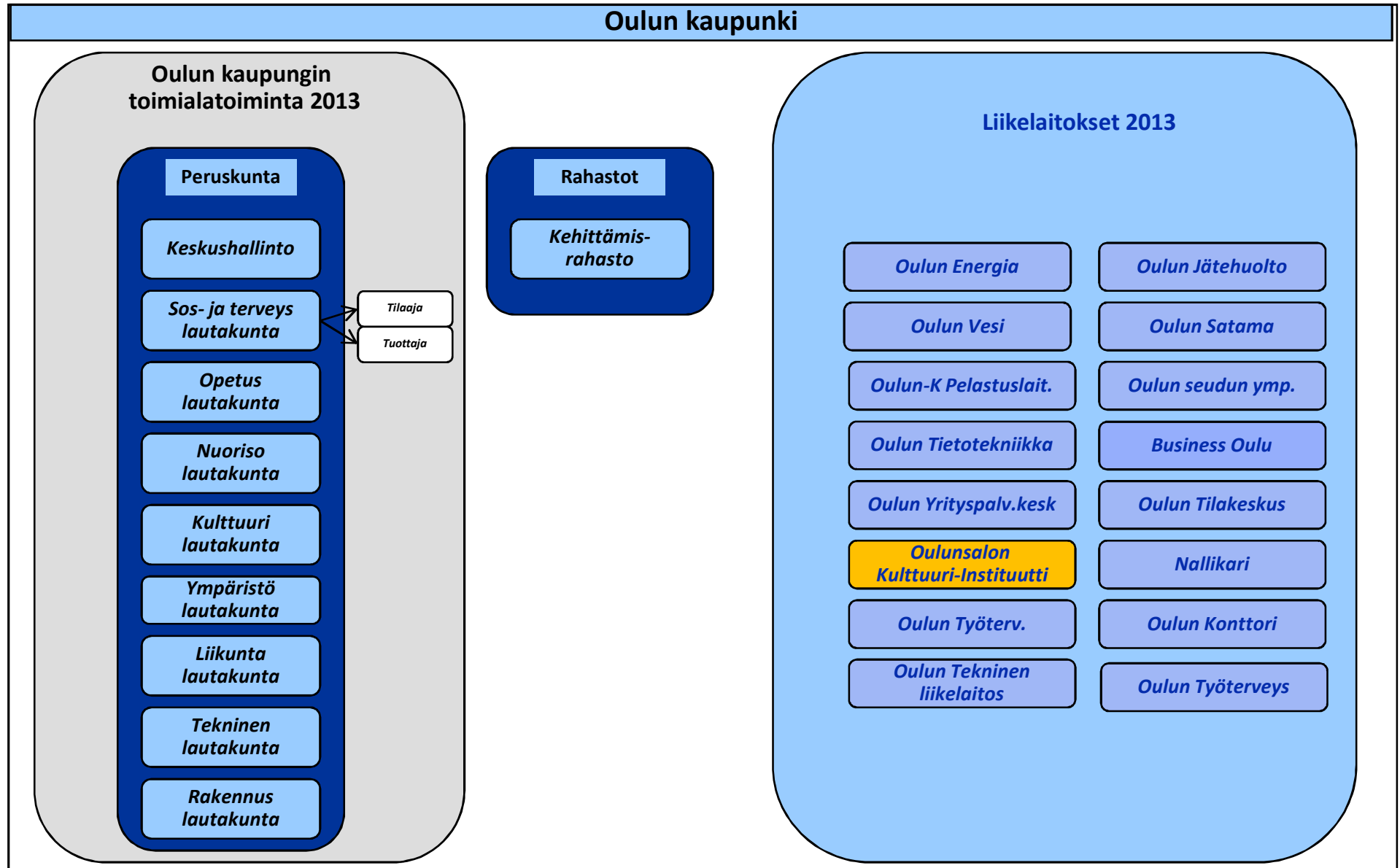
Oulun kaupungin **bruttoveroprosentti** vuonna 2013 oli **31,34 % ( 30,50 % )** - vastaava luku oli Jyväskylässä **33,74 %** , Kuopiossa **32,93 %** ja Lahdessa **34,93 %**

Bruttoveroprosentti vastaa sitä verotasoaa, jota kunnat joutuisivat kantamaan asukkailtaan ilman valtion ja kunnan välisiä tulonsiirtoja missä myös kiinteistövero peritään osana kunnallisveroa





Oulun kaupungin rakenne vuonna 2013 - *liikelaitoksia peräti 16 kpl*



**Kunnallisveron kertymä kasvoi vuonna 2012 172,9 meur:lla – yhteisöveroon osuus kasvoi 3,0 meur ja kiinteistövero 16,3 meur suurempi – verotulot nousi 192,3 meur suhtessa viime vuoteen**

Data Oulun kaupunki Analyysi : B&MANs

Oulun kaupungin tuloslaskelma	2013	2012	2011	2010	2009	ERO 2013/2012	ERO % 2013/2012	CAGR ( 5v )
<i>Kunnan tulovero</i>	624 399	451 457	434 934	428 181	395 219	172 942	38,31 %	12,11 %
<i>Osuus yhteisöveron tuotoista</i>	27 798	24 771	44 991	50 248	45 887	3 027	12,22 %	-11,78 %
<i>Kiinteistövero</i>	40 503	24 183	23 155	23 127	18 338	16 320	67,49 %	21,91 %
<i>Muut verot</i>	0	0	0	0	0	0		
<b>Verot yhteensä</b>	<b>692 700</b>	<b>500 411</b>	<b>503 080</b>	<b>501 556</b>	<b>459 444</b>	<b>192 289</b>	<b>38,43 %</b>	<b>10,81 %</b>

## Valtionosuudet olivat 77,5 meur suuremmat suhteessa vuoteen 2012 – fuusiosta johtuen

Oulun kaupunki	2009	2010	2011	2012	2013	Muutos 2013/2012	CAGR (5v)
<i>Asukkaita</i>	139 151	141 591	143 858	146 527	193 832	47 305	
<i>K-vero %</i>	18,00 %	19,00 %	19,00 %	19,00 %	19,25 %	0,3 %	
Peruspalveluiden valtionosuus		166 712	174 334	185 986	263 108	77 122	
Yleinen	5 272						
Sosiaali- ja terveydenhuolto	122 058						
Opetus- ja kulttuuritoimi	9 291	-10 602	-12 021	-13 282	-21 989	-8 707	
v2010 järjestelmämuutoksen tasaus	0	0	-1 619	-1 619	-1 917	-298	
<b>Valtionosuudet brutto</b>	<b>136 621</b>	<b>156 111</b>	<b>160 694</b>	<b>171 085</b>	<b>239 202</b>	<b>68 117</b>	<b>15,03 %</b>
Verotulojen tasaus	-24 959	-22 069	-25 444	-23 520	-14 119	9 401	-13,28 %
<b>Valtionosuudet netto</b>	<b>111 662</b>	<b>134 042</b>	<b>135 250</b>	<b>147 565</b>	<b>225 083</b>	<b>77 518</b>	<b>19,15 %</b>

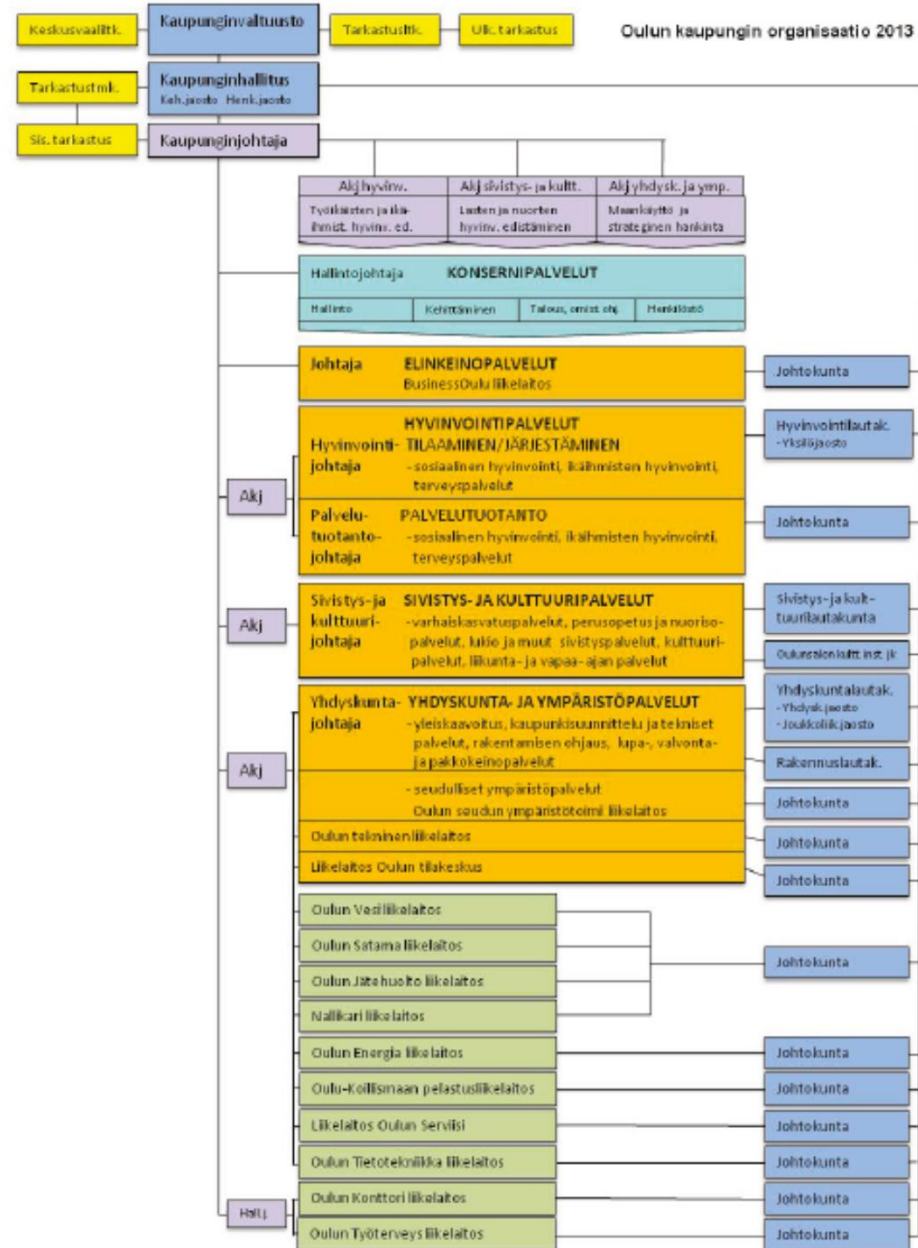
Data : Oulun kaupunki Analyysi : B&amp;MANs

## Kokonaisuudessaan tuloja kertyi kaupunkitasolla vuonna 2013 yhteensä 1364,0 meur

Suurin osa yhdistyvien kuntien palveluiden järjestämisestä siirtyi Oulun tuottamaksi 1.1.2012 ja 1.8.2012.

Oulun kaupungin tuloslaskelma	2013	2012	2011	2010	2009	ERO 2013/2012	ERO % 2013/2012	CAGR ( 5v )
<i>Myyntituotot</i>	269 611	404 480	253 915	272 459	229 085	-134 869	-33,34 %	4,16 %
<i>Maksutuotot</i>	58 284	51 545	40 878	37 354	34 011	6 739	13,07 %	14,41 %
<i>Tuet ja avustukset</i>	40 634	28 168	26 222	23 996	22 788	12 466	44,26 %	15,56 %
<i>Vuokratuotot</i>	0	0	0	0	0	0		
<i>Muut tuotot</i>	59 896	54 189	44 416	37 833	35 542	5 707	10,53 %	13,94 %
<b>Toimintatuotot</b>	<b>428 425</b>	<b>538 382</b>	<b>365 431</b>	<b>371 642</b>	<b>321 426</b>	<b>-109 957</b>	<b>-20,42 %</b>	<b>7,45 %</b>
<b>Valmistus omaan käyttöön</b>	<b>17 810</b>	<b>19 010</b>	<b>17 688</b>	<b>16 435</b>	<b>18 521</b>	<b>-1 200</b>	<b>-6,31 %</b>	<b>-0,97 %</b>
<i>Verotulot</i>	692 700	500 411	503 079	501 556	459 445	192 289	38,43 %	10,81 %
<i>Valtionosuudet</i>	225 083	147 565	135 251	134 042	111 662	77 518	52,53 %	19,15 %
<i>ALV:n takaisinperintä</i>	0	0	0	0	0	0		
<b>Verot ja valtionosuudet</b>	<b>917 783</b>	<b>647 976</b>	<b>638 330</b>	<b>635 598</b>	<b>571 107</b>	<b>269 807</b>	<b>41,64 %</b>	<b>12,59 %</b>
<i>Satunnaiset tuotot</i>	0	0	0	0	0	0		
<i>Satunnaiset kulut</i>	0	0	0	0	0	0		
<b>Myyntivoitot/tappiot</b>	<b>0</b>	<b>0</b>	<b>0</b>	<b>0</b>	<b>0</b>	<b>0</b>	<b>0,00 %</b>	<b>0,00 %</b>
<b>" Liikevaihto "</b>	<b>1 364 018</b>	<b>1 205 368</b>	<b>1 021 449</b>	<b>1 023 675</b>	<b>911 054</b>	<b>158 650</b>	<b>13,16 %</b>	<b>10,62 %</b>

## Oulun kaupungin organisaatio – tilinpäätöksestä kopioituna



Henkilöstö  
( v2012 ) =  
12 980



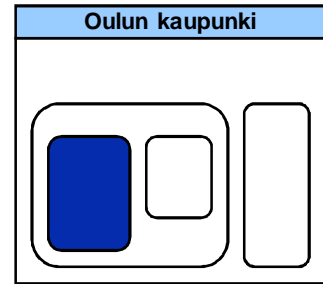
Henkilöstö =  
12 403

Henkilöstö-  
kulut (v2012 )  
493,7 meur



Henkilöstö-  
kulut =  
539,2 meur

Koska verotulot ja muut perustoiminnan tulot eivät kattaneet peruspalveluiden menoja, teki peruskunta 82,5 meur tappion liikevoittotasolla – sisäiset rahoitustuotot olivat 49,1 meur mutta nettotulos oli 43,8 meur negatiivinen – pääomia peruskunnan toiminta sitoo 1 361,8 meur – investoinnit 60,4 meur

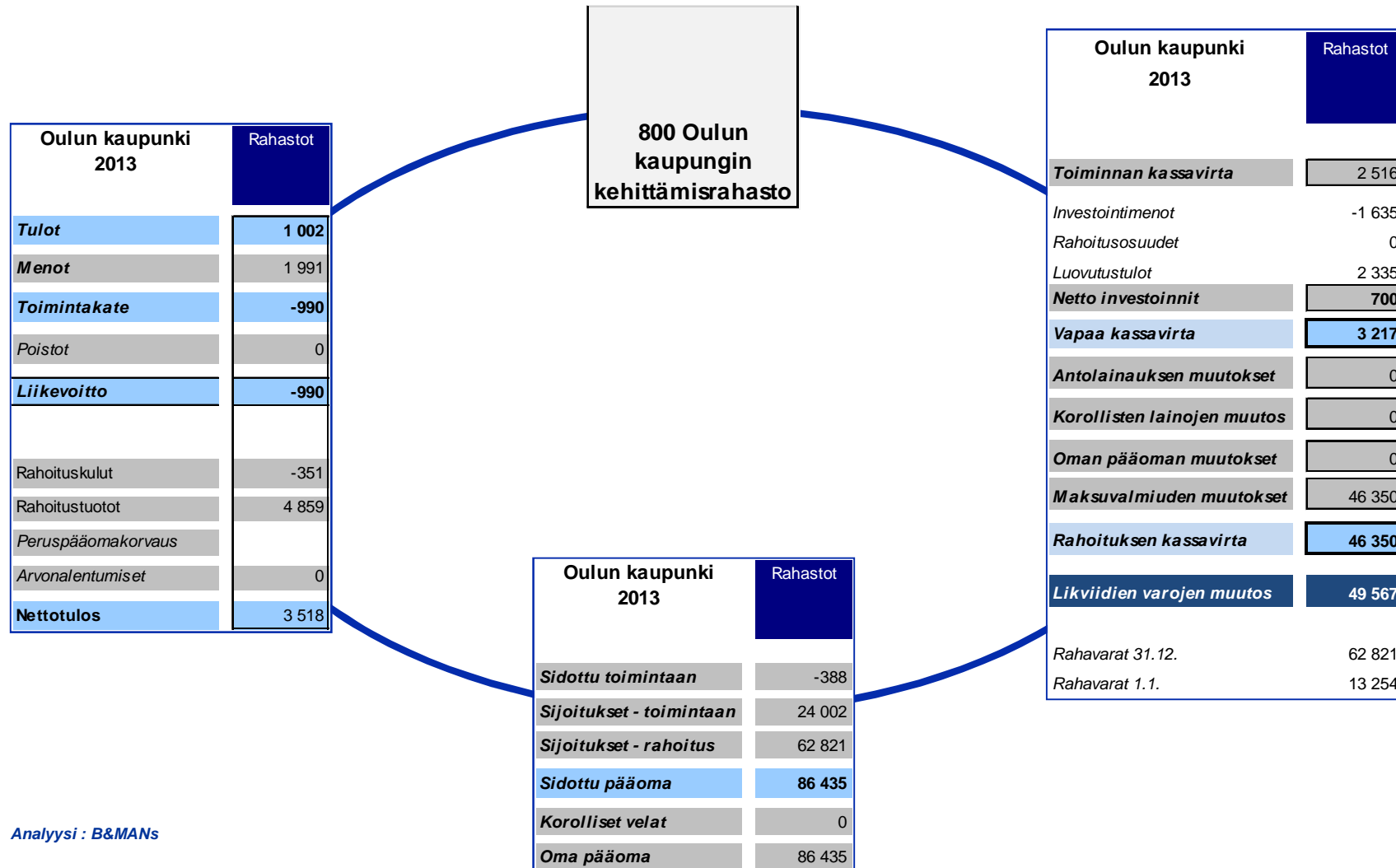
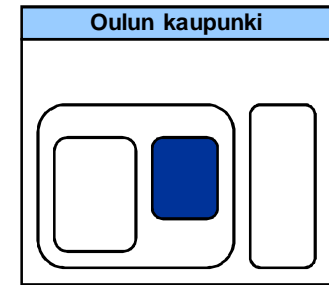


Oulun kaupunki 2013	Peruskunta
<b>Tulot</b>	1 354 289
<b>Menot</b>	1 398 117
<b>Toimintakate</b>	-43 828
Poistot	38 626
<b>Liikevoitto</b>	-82 454
	-6,09 %
Rahoituskulut	-11 039
Rahoitustuotot	49 722
Peruspääomakorvaus	
Arvonalentumiset	0
<b>Nettotulos</b>	-43 770

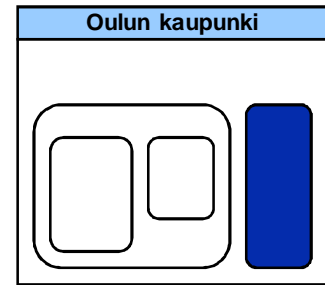
Oulun kaupunki 2013	Peruskunta
<b>Sidottu toimintaan</b>	280 858
<b>Sijoitukset - toimintaan</b>	972 114
<b>Sijoitukset - rahoitus</b>	108 875
<b>Sidottu pääoma</b>	1 361 847
<b>Korolliset velat</b>	540 493
<b>Oma pääoma</b>	821 354

Oulun kaupunki 2013	Peruskunta
<b>Toiminnan kassavirta</b>	-18 011
Investointimenot	-60 446
Rahoitusosuudet	1 438
Luovutustulot	13 641
<b>Netto investoinnit</b>	-45 367
<b>Vapaa kassavirta</b>	-63 377
<b>Antolainauksen muutokset</b>	-53 603
<b>Korollisten lainojen muutos</b>	101 518
<b>Oman pääoman muutokset</b>	1 673
<b>Maksuvalmiuden muutokset</b>	11 746
<b>Rahoituksen kassavirta</b>	61 333
<b>Likvidien varojen muutos</b>	-2 044
Rahavarat 31.12.	108 875
Rahavarat 1.1.	110 920

Oulun kaupungin kehittämisrahastoon on korvamerkitty 86,4 meur edestä voittovaroja – summasta makaa vielä 62,8 meur kassassa – 24,0 meur on sijoitettu rahaston toimintaan



# Oulun kaupungin liikelaitosten liikevaihto vuonna 2013 oli 536,0 meur ( 494,8 meur ) – toiminnan kokonaisliikevoitto 25,8 meur ( 51,5 meur ) – ½ suhteessa v2012



HUOM: keur

## Oulun kaupungin liikelaitokset 2013

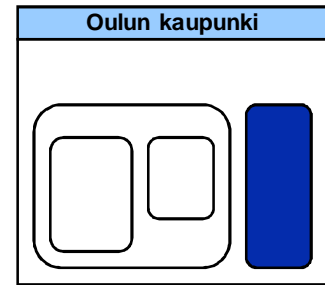
	Oulun Jätehuolto	Oulun Satama	Oulun Vesi	Oulun Energia	Oulun Työterveys	Oulun tietotekniikka	Oulu Koillis. Pelastus	Oulun-S Ympäristöt.	Oulun Servisi	Oulun Tekniikka	Oulun konttori	Oulun Tilakeskus	Nallikari	Business Oulu	Oulunsalon Kultt.-Institut.	Yhtensä
Muut tulot	13 357	8 436	32 306	189 019	8 401	17 152	26 034	5 516	38 103	66 098	13 706	101 684	1 266	13 749	1 133	<b>535 959</b>
Verotulot	0	0	0	0	0	0	0	0	0	0	0	0	0	0	0	<b>0</b>
<b>Tulot</b>	<b>13 357</b>	<b>8 436</b>	<b>32 306</b>	<b>189 019</b>	<b>8 401</b>	<b>17 152</b>	<b>26 034</b>	<b>5 516</b>	<b>38 103</b>	<b>66 098</b>	<b>13 706</b>	<b>101 684</b>	<b>1 266</b>	<b>13 749</b>	<b>1 133</b>	<b>535 959</b>
<b>Menot</b>	<b>10 959</b>	<b>3 663</b>	<b>17 192</b>	<b>152 379</b>	<b>8 358</b>	<b>13 673</b>	<b>23 196</b>	<b>4 825</b>	<b>36 052</b>	<b>63 696</b>	<b>14 141</b>	<b>55 099</b>	<b>1 067</b>	<b>13 719</b>	<b>1 192</b>	<b>419 210</b>
<b>Toiminta kate</b>	<b>2 397</b>	<b>4 773</b>	<b>15 114</b>	<b>36 640</b>	<b>42</b>	<b>3 479</b>	<b>2 838</b>	<b>691</b>	<b>2 051</b>	<b>2 402</b>	<b>-435</b>	<b>46 585</b>	<b>200</b>	<b>30</b>	<b>-59</b>	<b>116 750</b>
Poistot	1 569	2 900	9 181	15 113	154	3 000	1 579	16	90	680	3	56 410	193	29	0	<b>90 917</b>
<b>Liikevoitto</b>	<b>828</b>	<b>1 873</b>	<b>5 933</b>	<b>21 527</b>	<b>-112</b>	<b>479</b>	<b>1 259</b>	<b>676</b>	<b>1 961</b>	<b>1 723</b>	<b>-438</b>	<b>-9 826</b>	<b>6</b>	<b>1</b>	<b>-59</b>	<b>25 833</b>
	6,2 %	22,2 %	18,4 %	11,4 %	-1,3 %	2,8 %	4,8 %	12,2 %	5,1 %	2,6 %	-3,2 %	-9,7 %	0,5 %	0,0 %	-5,2 %	<b>4,8 %</b>
Rahoituskulut	-4	0	0	-1 216	0	0	0	0	-1	0	0	-7	0	0	0	<b>-1 230</b>
Rahoitustuotot	47	17	53	3 780	8	3	16	9	12	77	9	79	0	7	0	<b>4 117</b>
Verot	0	0	0	0	0	0	0	0	0	0	0	0	0	0	0	<b>0</b>
Peruspääomakorvaus	-275	-909	-4 643	-21 038	-30	-98	-16	0	-20	-279	-33	-9 984	-9	0	0	<b>-37 333</b>
Väh.osuus + muut tyttäret	0	0	0	0	0	0	0	0	0	0	0	0	0	0	0	<b>0</b>
Arvon alentumiset	0	0	0	0	0	0	0	0	0	0	0	0	0	0	0	<b>0</b>
<b>Nettotulos</b>	<b>596</b>	<b>981</b>	<b>1 344</b>	<b>3 053</b>	<b>-134</b>	<b>384</b>	<b>1 260</b>	<b>684</b>	<b>1 952</b>	<b>1 520</b>	<b>-462</b>	<b>-19 737</b>	<b>-2</b>	<b>7</b>	<b>-58</b>	<b>-8 613</b>

Data Oulun kaupunki Analyysi : B&amp;MANs

Poistosääntöjä muutettu , vaikutus 20 meur



**Oulun Kaupungin liikelaitokset sitovat toimintaansa peräti 1 154,8 meur –  
rahoitus tapahtuu kokonaan peruskaupungin kautta – korollinen 373,6 meur velka on  
kaupungin sisäistä**



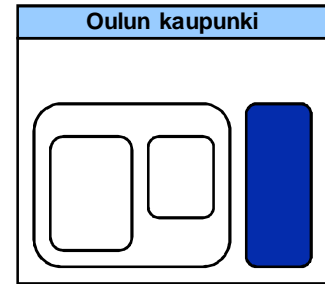
keur

Oulun kaupungin liikelaitokset 2013	Mihin sidottu															Yhetensä
	Oulun Jätehuolto	Oulun Satama	Oulun Vesi	Oulun Energia	Oulun Työterveys	Oulun tietotekniikka	Oulu Koillis. Pelastus	Oulun-S Ympäristöt.	Oulun Serviisi	Oulun Tekniikka	Oulun konttori	Oulun Tilakeskus	Nallikari	Business Oulu	Oulunsalon Kultt.-Institut.	
Sidottu toimintaan	907	32 636	137 479	308 826	-597	3 854	2 298	-199	-3 207	-3 482	-2 609	533 045	1 294	296	-44	<b>1 010 497</b>
Sijoitukset - toimintaan	15	457	322	88 745	0	0	0	0	0	0	0	3 488	46	0	0	<b>93 073</b>
Sijoitukset - rahoitus	10 227	590	9 005	2 874	1 696	2 010	2 508	1 584	5 326	9 142	3 169	2 602	361	0	149	<b>51 242</b>
<b>Sidottu pääoma</b>	<b>11 149</b>	<b>33 682</b>	<b>146 806</b>	<b>400 445</b>	<b>1 100</b>	<b>5 864</b>	<b>4 807</b>	<b>1 386</b>	<b>2 119</b>	<b>5 660</b>	<b>560</b>	<b>539 135</b>	<b>1 701</b>	<b>296</b>	<b>106</b>	<b>1 154 812</b>
Korolliset velat	271	5 010	38 379	106 504	0	673	515	0	0	657	0	221 590	0	0	0	<b>373 598</b>
Oma pääoma	10 878	28 672	108 427	293 941	1 100	5 191	4 292	1 386	2 119	5 002	560	317 545	1 701	296	106	<b>781 214</b>

Miten rahoitettu

Data Oulun kaupunki Analyysi : B&amp;MANs

# Oulun Kaupungin liikelaitosten investoinnit olivat 166,1 meur – velkaa otettiin peruskunnalta 52,2 meur



## Oulun kaupungin liikelaitokset 2013 keur

	Oulun Jätehuolto	Oulun Satama	Oulun Vesi	Oulun Energia	Oulun Työterveys	Oulun tietotekniikka	Oulu Koillis. Pelastus	Oulun-S Ympäristöt.	Oulun Serviisi	Oulun Tekniikka	Oulun konttori	Oulun Tilakeskus	Nallikari	Business Oulu	Oulunsalon Kultt.-Institut.	Yhetensä
<b>Toiminnan kassavirta</b>	2 665	3 881	10 525	17 969	20	3 384	2 721	700	2 042	2 108	-460	36 673	191	36	-58	82 398
<b>Investointimenot</b>	-156	-5 095	-44 597	-34 014	-42	-3 772	-2 333	0	-67	-622	0	-73 843	-1 519	0	0	-166 059
Rahoitusosuudet investointimenoihin	0	0	141	0	0	0	1 345	0	0	0	0	3 714	0	0	0	5 200
Pysyvien vastaavien luovutustulot	0	0	13 084	0	0	0	127	0	0	133	0	2 124	0	0	0	15 468
<b>Netto investoinnit</b>	-156	-5 095	-31 372	-34 014	-42	-3 772	-861	0	-67	-489	0	-68 005	-1 519	0	0	-145 391
<b>Vapaa kassavirta</b>	2 509	-1 214	-20 847	-16 045	-22	-389	1 860	700	1 975	1 619	-460	-31 332	-1 327	36	-58	-62 994
<b>Antolainauksen muutokset</b>	0	0	-167	-1	0	0	0	0	0	0	0	-447	-46	0	0	-661
<b>Korollisten lainojen muutos</b>	0	-1 360	10 672	16 320	0	0	-172	0	0	0	0	26 755	0	0	0	52 216
<b>Oman pääoman muutokset</b>	-1 227	0	0	0	0	0	0	-543	700	0	0	0	1 564	0	0	495
<b>Muut maksuvalmiuden muutokset</b>	8 945	3 164	19 347	-1 566	1 718	2 398	820	1 427	2 649	7 522	3 628	7 625	169	-36	207	58 018
<b>Rahoituksen kassavirta</b>	7 718	1 804	29 852	14 753	1 718	2 398	648	884	3 349	7 522	3 628	33 933	1 687	-36	207	110 067
<b>Likviidien varojen muutos</b>	10 227	590	9 005	-1 292	1 696	2 010	2 508	1 584	5 325	9 141	3 169	2 602	360	0	149	47 073
Rahavarat 31.12.	10 227	590	9 005	2 874	1 696	2 010	2 508	1 584	5 326	9 142	3 169	2 602	361	0	149	51 242
Rahavarat 1.1.	0	0	0	4 166	0	0	0	0	1	0	0	0	1	0	0	4 169

Data Oulun kaupunki Analyysi : B&amp;MANs

Vuoden 2013 liikevoitto oli suhteessa vuoteen 2012 yli 14,8 meur pienempi ja lähes 130 meur huonompi suhteessa vuoden 2010 tasoon.

Oulun kaupungin tuloslaskelma	2013	2012	2011	2010	2009	ERO 2013/2012	ERO % 2013/2012	CAGR ( 5v )
<b>" Liikevaihto "</b>	<b>1 364 018</b>	<b>1 205 368</b>	<b>1 021 449</b>	<b>1 023 675</b>	<b>911 054</b>	<b>158 650</b>	<b>13,16 %</b>	<b>10,62 %</b>
<i>Palkat ja palkkiot</i>	412 715	379 342	306 817	288 123	281 655	33 373	8,80 %	10,02 %
<i>Eläkekulut</i>	102 505	90 534	75 422	71 823	68 918	11 971	13,22 %	10,43 %
<i>Muut hlö sivukulut</i>	24 036	23 826	18 381	16 032	18 354	210	0,88 %	6,98 %
<b>Henkilöstökulut yhteensä</b>	<b>539 256</b>	<b>493 702</b>	<b>400 620</b>	<b>375 978</b>	<b>368 927</b>	<b>45 554</b>	<b>9,23 %</b>	<b>9,95 %</b>
<b>Palvelujen ostot</b>	<b>455 354</b>	<b>415 791</b>	<b>301 674</b>	<b>272 262</b>	<b>255 110</b>	<b>39 563</b>	<b>9,52 %</b>	<b>15,59 %</b>
<b>Aineet,tarvikkeet ja tavarat</b>	<b>175 216</b>	<b>167 875</b>	<b>157 176</b>	<b>179 447</b>	<b>148 606</b>	<b>7 341</b>	<b>4,37 %</b>	<b>4,20 %</b>
<b>Avustukset</b>	<b>84 100</b>	<b>70 191</b>	<b>59 098</b>	<b>58 438</b>	<b>56 130</b>	<b>13 909</b>	<b>19,82 %</b>	<b>10,64 %</b>
<b>Vuokratulut</b>	<b>0</b>	<b>0</b>	<b>0</b>	<b>0</b>	<b>0</b>	<b>0</b>		
<b>Muut toimintakulut</b>	<b>38 569</b>	<b>29 615</b>	<b>28 870</b>	<b>22 587</b>	<b>20 593</b>	<b>8 954</b>	<b>30,23 %</b>	<b>16,98 %</b>
<b>Toimintameno</b>	<b>1 292 495</b>	<b>1 177 174</b>	<b>947 438</b>	<b>908 712</b>	<b>849 366</b>	<b>115 321</b>	<b>9,80 %</b>	<b>11,07 %</b>
<b>Toimintakate</b>	<b>71 523</b>	<b>28 194</b>	<b>74 011</b>	<b>114 963</b>	<b>61 688</b>	<b>43 329</b>	<b>153,68 %</b>	<b>3,77 %</b>
<b>Poistot</b>	<b>128 507</b>	<b>70 355</b>	<b>66 348</b>	<b>64 273</b>	<b>60 643</b>	<b>58 152</b>	<b>82,66 %</b>	<b>20,65 %</b>
<b>Liikevoitto</b>	<b>-56 984</b>	<b>-42 161</b>	<b>7 663</b>	<b>50 690</b>	<b>1 045</b>	<b>-14 823</b>	<b>35,16 %</b>	

Data Oulun kaupunki Analyysi : B&MANs

## Rahoitustoiminnan tulos oli 8,9 meur ja nettotulos meni 48,1 meur miinuksella kaupunkitasolla – kuntaliitokset ?

Oulun kaupungin tuloslaskelma	2013	2012	2011	2010	2009	ERO 2013/2012	ERO % 2013/2012	CAGR ( 5v )
<b>Liikevoitto</b>	<b>-56 984</b>	<b>-42 161</b>	<b>7 663</b>	<b>50 690</b>	<b>1 045</b>	<b>-14 823</b>	<b>35,16 %</b>	
<i>Korkotuotot</i>	5 438	6 138	6 257	4 697	5 366	-700	-11,40 %	0,33 %
<i>Muut rahoitustuotot</i>	14 352	9 712	6 582	6 095	5 920	4 640	47,78 %	24,78 %
<i>Korkokulut</i>	-9 125	-4 386	-3 740	-2 330	-2 567	-4 739	108,05 %	37,31 %
<i>Muut rahoituskulut</i>	-1 830	-517	-1 705	-2 257	-1 698	-1 313	253,97 %	1,89 %
<b>Rahoitus netto</b>	<b>8 835</b>	<b>10 947</b>	<b>7 394</b>	<b>6 205</b>	<b>7 021</b>	<b>-2 112</b>	<b>-19,29 %</b>	<b>5,91 %</b>
<i>Arvon alentumiset</i>			297	693	155	0		
<b>Netto tulos</b>	<b>-48 149</b>	<b>-31 214</b>	<b>15 354</b>	<b>57 588</b>	<b>8 221</b>	<b>-16 935</b>		

## Konsolidoimalla peruskunta, rahastot ja liikelaitokset syntyy Oulun kaupunki – *kaupungin nettotulos oli peräti 48,1 meur negatiivinen*

keur

Oulun kaupunki 2013	Perus kunta	Rahastot	Liike-laitokset	Eli-minoinnit	Oulun Kaupunki
<b>Tulot</b>	1 354 289	1 002	535 959	-527 232	1 364 018
<b>Menot</b>	1 398 117	1 991	419 210	-526 823	1 292 495
<b>Toimintakate</b>	-43 828	-990	116 750	-409	71 523
Poistot	38 626	0	90 917	-1 036	128 507
<b>Liikevoitto</b>	-82 454	-990	25 833	626	-56 984
	-6,09 %		4,82 %		-4,18 %
Rahoituskulut	-11 039	-351	-1 230	1 665	-10 955
Rahoitustuotot	49 722	4 859	4 117	-38 908	19 790
Peruspääomakorvaus			-37 333	37 333	0
Arvon alentumiset	0	0	0		0
<b>Nettotulos</b>	-43 770	3 518	-8 613	716	-48 149

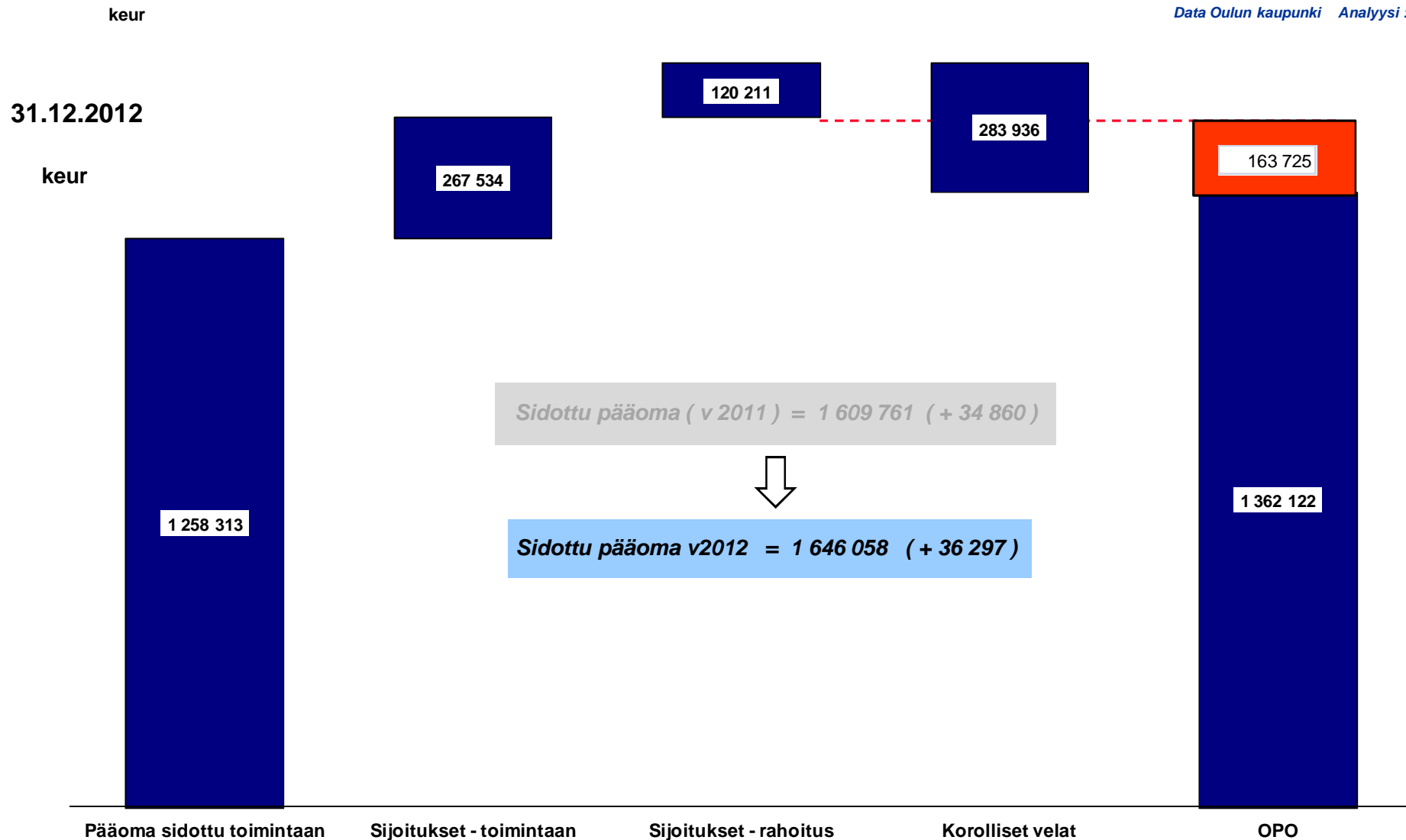
Oulun kaupunki 2013	Perus kunta	Rahastot	Liike-laitokset	Eli-minoinnit	Oulun Kaupunki
<b>Toiminnan kassavirta</b>	-18 011	2 516	82 398		66 904
Investointimenot	-60 446	-1 635	-166 059	1 168	-226 972
Rahoitusosuudet	1 438	0	5 200	-1 044	5 594
Luovutustulot	13 641	2 335	15 468	2 192	33 636
<b>Netto investoinnit</b>	-45 367	700	-145 391		-187 742
<b>Vapaa kassavirta</b>	-63 377	3 217	-62 994	2 316	-120 838
Antolainauksen muutokset	-53 603	0	-661	55 949	1 684
Korollisten lainojen muutos	101 518	0	52 216	-52 215	101 518
Oman pääoman muutokset	1 673	0	495	-2 265	-97
Maksuvalmiuden muutokset	11 746	46 350	58 018	-100 718	15 396
<b>Rahoituksen kassavirta</b>	61 333	46 350	110 067	-99 249	118 501
<b>Likviidien varojen muutos</b>	-2 044	49 567	47 073	-96 933	-2 337
Rahavarat 31.12.	108 875	62 821	51 242		126 006
Rahavarat 1.1.	110 920	13 254	4 169		120 211

Oulun kaupunki 2013	Perus kunta	Rahastot	Liike-laitokset	Eli-minoinnit	Oulun Kaupunki
<b>Sidottu toimintaan</b>	280 858	-388	1 010 497	80 457	1 371 424
<b>Sijoitukset - toimintaan</b>	972 114	24 002	93 073	-750 261	338 928
<b>Sijoitukset - rahoitus</b>	108 875	62 821	51 242	-96 933	126 006
<b>Sidottu pääoma</b>	1 361 847	86 435	1 154 812		1 836 358
<b>Korolliset velat</b>	540 493	0	373 598	-373 598	540 493
<b>Oma pääoma</b>	821 354	86 435	781 214	-393 138	1 295 865

Data Oulun kaupunki Analyysi : B&amp;MANs

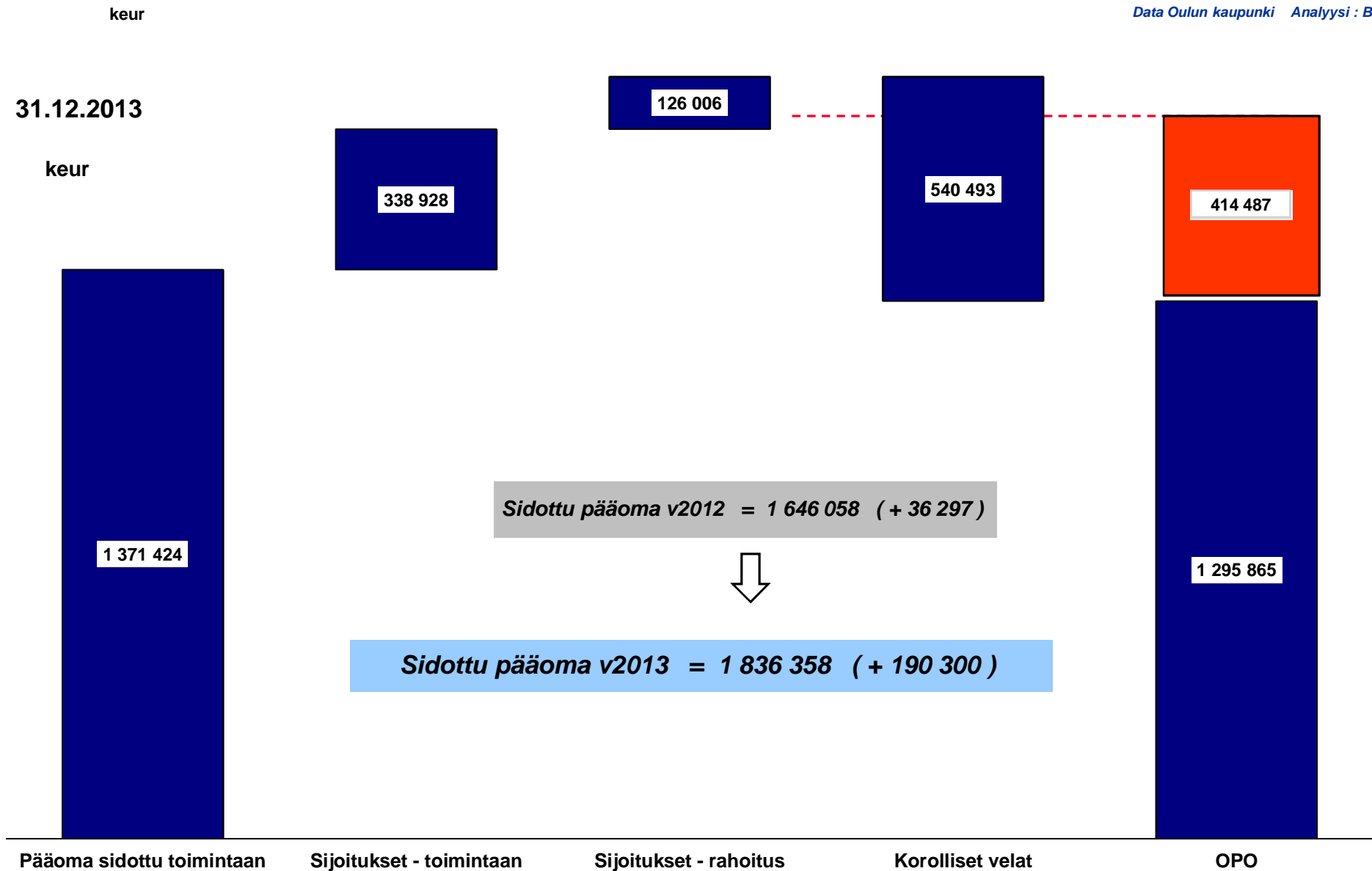
Oulun kaupunki on nettomielessä lähes velaton eli kaupunki rahoittaa toimintansa ja sijoituksensa lähes kokonaan omalla pääomalla 1 362,1 meur - nettovelkaa 163,7 meur

Data Oulun kaupunki Analyysi : B&MANs



Oulun kaupunki oli nettomielessä lähes velaton *mutta fuusion myötä nettovelkaa 414,5 meur ( 163,7 meur )*

Data Oulun kaupunki Analyysi : B&MANs



Kaupunkitasolla investoinnit olivat 227,0 meur – 71,6 meur suuremmat suhteessa vuoteen 2012.

Alijäämä investointien jälkeen ( 120,8 meur ) rahoitettiin ottamalla 101,0 meur edestä uutta lainaa ja kassavaroja vähennettiin 2,3 meur edestä. Toiminnasta vapautui 15,4 meur varoja.

Uutta lainaa otettiin vaikka kassavaroja oli 126 meur edestä vuoden lopussa.

Oulun kaupunki			Muutos
Rahoituslaskelma	2013	2012	2013/2012
	<b>keur</b>		
Vuosikate	80 359	39 141	41 218
Satunnaiset erät	0	0	0
Tulorahoituksen korjauserät	-13 455	-11 048	-2 407
<b>Toiminnan rahavirta</b>	<b>66 904</b>	<b>28 093</b>	<b>38 811</b>
Investointimenot	-226 972	-155 319	-71 653
Rahoitusosuudet inv.menoihin	5 594	3 930	1 664
Pysyvien vastaavien luovutustulot	33 636	14 734	18 902
<b>Investointien rahavirta</b>	<b>-187 742</b>	<b>-136 655</b>	<b>-51 087</b>
<b>Toiminnan ja investointien rahavirta</b>	<b>-120 838</b>	<b>-108 562</b>	<b>-12 276</b>
Antolainasaamisten lisäykset	0	-105	
Antolainasaamisten vähennykset	1 684	610	
<b>Antolainauksen muutokset</b>	<b>1 684</b>	<b>505</b>	
Pitkäaikaisen lainojen lisäys	125 000	52 200	
Pitkäaikaisen lainojen vähennys	-32 279	-17 515	
Lyhytaikaisen lainojen muutos	8 797	29 203	
<b>Lainakannan muutokset</b>	<b>101 518</b>	<b>63 888</b>	
<b>Oman pääoman muutokset</b>	<b>-97</b>	<b>-382</b>	
Toimeksiantojen varojen ja pääomien muutokset	-136	-13	
Vaihto-omaisuuden muutos	420	-526	
Saamisten muutos	10 955	-6 409	
Korottomien velkojen muutos	4 157	-8 080	
<b>Muut maksuvalmiuden muutokset</b>	<b>15 396</b>	<b>-15 028</b>	
<b>Rahoituksen rahavirta</b>	<b>118 501</b>	<b>48 983</b>	
<b>Rahavarojen muutos</b>	<b>-2 337</b>	<b>-59 579</b>	
Rahavarat 31.12.	126 006	120 211	
Rahavarat 1.1.	120 211	179 790	

Data Oulun kaupunki Analyysi : B&MANs



## Sisältö

- Tausta ja tavoitteet
- Oulun kaupunki 2009-2013
- **Oulun kaupunkikonserni 2013**
- Oulun kaupunkikonserni - yhteenveto

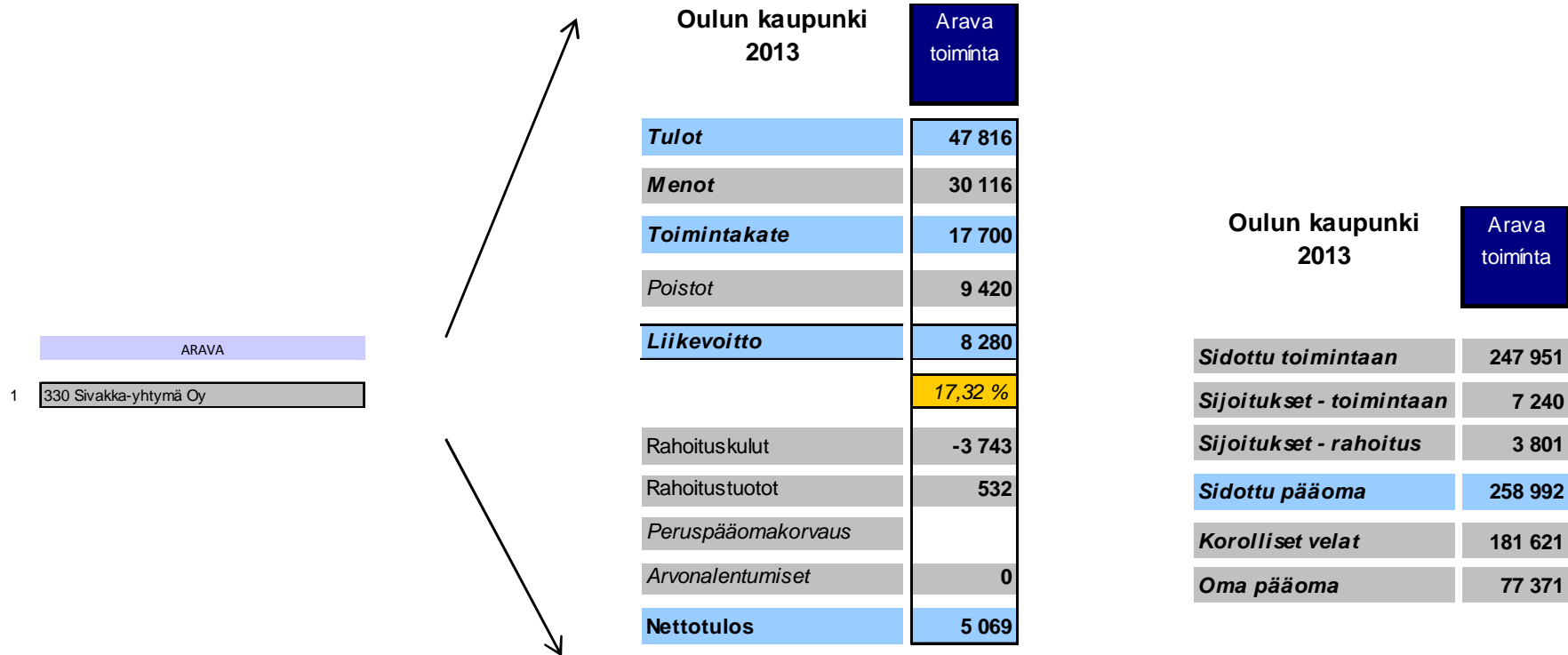
Oulun kaupungin tytäryhtiötoiminta – *kuusi laajempaa kokonaisuutta 52 yhteisöä ( v2012 : 33 yhteisöä )*

Data Oulun kaupunki Analyysi : B&amp;MANs

Oulun kaupunkikonserni																																																																																																																					
Oulun kaupunki	2013	Uusi 2013																																																																																																																			
	<table border="1"> <thead> <tr> <th colspan="2">ENERGIA</th> </tr> </thead> <tbody> <tr><td>1</td><td>325 Oulun Sähkönmyynti Oy</td></tr> <tr><td>2</td><td>329 Oulun Energia Siirto ja Jakelu Oy</td></tr> <tr><td>3</td><td>333 Haukiputaan Energia Oy</td></tr> <tr><td>4</td><td>336 Oulun Energia Urakointi Oy</td></tr> <tr><td>5</td><td>339 Yli-lin Sähkö Oy</td></tr> </tbody> </table> <table border="1"> <thead> <tr> <th colspan="2">KY</th> </tr> </thead> <tbody> <tr><td>1</td><td>510 Pohjois-Pohjanmaan Liitto</td></tr> <tr><td>2</td><td>520 Pohjois-Pohjanmaan sairaanhoitopiirin ky</td></tr> <tr><td>3</td><td>550 Oulun seudun koulutuskuntayhtymä</td></tr> </tbody> </table> <table border="1"> <thead> <tr> <th colspan="2">SÄÄTIÖ</th> </tr> </thead> <tbody> <tr><td>1</td><td>610 Oulun Palvelusäätiö</td></tr> <tr><td>2</td><td>620 Oulun Musiikkijuhlasäätiö</td></tr> <tr><td>3</td><td>640 POEM-Säätiö</td></tr> <tr><td>4</td><td>650 Pohjois-Pohjanmaan liikuntaopisto</td></tr> </tbody> </table>	ENERGIA		1	325 Oulun Sähkönmyynti Oy	2	329 Oulun Energia Siirto ja Jakelu Oy	3	333 Haukiputaan Energia Oy	4	336 Oulun Energia Urakointi Oy	5	339 Yli-lin Sähkö Oy	KY		1	510 Pohjois-Pohjanmaan Liitto	2	520 Pohjois-Pohjanmaan sairaanhoitopiirin ky	3	550 Oulun seudun koulutuskuntayhtymä	SÄÄTIÖ		1	610 Oulun Palvelusäätiö	2	620 Oulun Musiikkijuhlasäätiö	3	640 POEM-Säätiö	4	650 Pohjois-Pohjanmaan liikuntaopisto	<table border="1"> <thead> <tr> <th colspan="2">ARAVAL</th> </tr> </thead> <tbody> <tr><td>1</td><td>330 Sivakka-yhtymä Oy</td></tr> </tbody> </table> <table border="1"> <thead> <tr> <th colspan="2">Kiinteistö</th> </tr> </thead> <tbody> <tr><td>1</td><td>320 Kiinteistö Oy Huonesuon monitoimitalo</td></tr> <tr><td>2</td><td>323 Kiinteistö Oy Maikkulan Toivo</td></tr> <tr><td>3</td><td>327 Kiinteistö Oy Oulun Intiönparkki</td></tr> <tr><td>4</td><td>331 OuluZone kiinteistöyhtiö</td></tr> <tr><td>5</td><td>332 Kiinteistö Oy Puolukkarivi</td></tr> <tr><td>6</td><td>334 Kiinteistö Oy Pkisaari</td></tr> <tr><td>7</td><td>335 Kiint.Oy Raksilan Harjoitushalli</td></tr> <tr><td>8</td><td>343 Kiinteistö Oy Simppulanhaka</td></tr> <tr><td>9</td><td>344 Kiint. Oy Jääskönpelto</td></tr> <tr><td>10</td><td>346 As Oy Myllykartano</td></tr> <tr><td>11</td><td>347 As Oy Myllykartano 2</td></tr> <tr><td>12</td><td>348 As Oy liveitsi</td></tr> <tr><td>13</td><td>349 As Oy Yli-lin Revonmylly</td></tr> <tr><td>14</td><td>351 Kiint. Oy Haukiputaan Toritalo</td></tr> <tr><td>15</td><td>353 Kiinteistö Oy Kiimingin Leikkilä</td></tr> <tr><td>16</td><td>355 As Oy Ylikiimingin Murtopuisto</td></tr> </tbody> </table>	ARAVAL		1	330 Sivakka-yhtymä Oy	Kiinteistö		1	320 Kiinteistö Oy Huonesuon monitoimitalo	2	323 Kiinteistö Oy Maikkulan Toivo	3	327 Kiinteistö Oy Oulun Intiönparkki	4	331 OuluZone kiinteistöyhtiö	5	332 Kiinteistö Oy Puolukkarivi	6	334 Kiinteistö Oy Pkisaari	7	335 Kiint.Oy Raksilan Harjoitushalli	8	343 Kiinteistö Oy Simppulanhaka	9	344 Kiint. Oy Jääskönpelto	10	346 As Oy Myllykartano	11	347 As Oy Myllykartano 2	12	348 As Oy liveitsi	13	349 As Oy Yli-lin Revonmylly	14	351 Kiint. Oy Haukiputaan Toritalo	15	353 Kiinteistö Oy Kiimingin Leikkilä	16	355 As Oy Ylikiimingin Murtopuisto	<table border="1"> <thead> <tr> <th colspan="2">Liiketoimintaa</th> </tr> </thead> <tbody> <tr><td>1</td><td>312 Oulun Asuntohankinta Oy</td></tr> <tr><td>2</td><td>313 Oulun Pysäköinti Oy</td></tr> <tr><td>3</td><td>314 Maikkulan Keskus Oy</td></tr> <tr><td>4</td><td>315 Turveruukki Oy</td></tr> <tr><td>5</td><td>317 Oulun Aikuisopetuskeskus Oy</td></tr> <tr><td>6</td><td>324 Oulun Valistustalo Oy</td></tr> <tr><td>7</td><td>326 Oritkarin Huoltorakennus Oy</td></tr> <tr><td>8</td><td>337 Oulun Kaupunginteatteri Oy</td></tr> <tr><td>9</td><td>338 Monetra Oy</td></tr> <tr><td>10</td><td>339 Yli-lin Sähkö Oy</td></tr> <tr><td>11</td><td>340 Oulun-Seudun Kuntoutussairaala Oy</td></tr> <tr><td>12</td><td>341 Oulun Ammattikorkeakoulu Oy</td></tr> <tr><td>13</td><td>342 Kiiminkiön Opisto Oy</td></tr> <tr><td>14</td><td>345 Oy Oulunsalon Asunnonhankinta Ab</td></tr> <tr><td>15</td><td>350 Haukiputaan Kehitys Oy</td></tr> <tr><td>16</td><td>352 Kiimingin Palvelutalo Oy</td></tr> <tr><td>17</td><td>354 Oulunsalon Kehitysyhtiö Oy</td></tr> <tr><td>18</td><td>357 Oulunsalon Vesihuolto Oy</td></tr> <tr><td>19</td><td>358 Kiimingin Vesi Oy</td></tr> <tr><td>20</td><td>359 Ervastianrannan Keskuspuhdistamo Oy</td></tr> <tr><td>21</td><td>360 Oulun Satama Oy</td></tr> <tr><td>22</td><td>361 Nallikari Seaside Oy</td></tr> </tbody> </table>	Liiketoimintaa		1	312 Oulun Asuntohankinta Oy	2	313 Oulun Pysäköinti Oy	3	314 Maikkulan Keskus Oy	4	315 Turveruukki Oy	5	317 Oulun Aikuisopetuskeskus Oy	6	324 Oulun Valistustalo Oy	7	326 Oritkarin Huoltorakennus Oy	8	337 Oulun Kaupunginteatteri Oy	9	338 Monetra Oy	10	339 Yli-lin Sähkö Oy	11	340 Oulun-Seudun Kuntoutussairaala Oy	12	341 Oulun Ammattikorkeakoulu Oy	13	342 Kiiminkiön Opisto Oy	14	345 Oy Oulunsalon Asunnonhankinta Ab	15	350 Haukiputaan Kehitys Oy	16	352 Kiimingin Palvelutalo Oy	17	354 Oulunsalon Kehitysyhtiö Oy	18	357 Oulunsalon Vesihuolto Oy	19	358 Kiimingin Vesi Oy	20	359 Ervastianrannan Keskuspuhdistamo Oy	21	360 Oulun Satama Oy	22	361 Nallikari Seaside Oy
ENERGIA																																																																																																																					
1	325 Oulun Sähkönmyynti Oy																																																																																																																				
2	329 Oulun Energia Siirto ja Jakelu Oy																																																																																																																				
3	333 Haukiputaan Energia Oy																																																																																																																				
4	336 Oulun Energia Urakointi Oy																																																																																																																				
5	339 Yli-lin Sähkö Oy																																																																																																																				
KY																																																																																																																					
1	510 Pohjois-Pohjanmaan Liitto																																																																																																																				
2	520 Pohjois-Pohjanmaan sairaanhoitopiirin ky																																																																																																																				
3	550 Oulun seudun koulutuskuntayhtymä																																																																																																																				
SÄÄTIÖ																																																																																																																					
1	610 Oulun Palvelusäätiö																																																																																																																				
2	620 Oulun Musiikkijuhlasäätiö																																																																																																																				
3	640 POEM-Säätiö																																																																																																																				
4	650 Pohjois-Pohjanmaan liikuntaopisto																																																																																																																				
ARAVAL																																																																																																																					
1	330 Sivakka-yhtymä Oy																																																																																																																				
Kiinteistö																																																																																																																					
1	320 Kiinteistö Oy Huonesuon monitoimitalo																																																																																																																				
2	323 Kiinteistö Oy Maikkulan Toivo																																																																																																																				
3	327 Kiinteistö Oy Oulun Intiönparkki																																																																																																																				
4	331 OuluZone kiinteistöyhtiö																																																																																																																				
5	332 Kiinteistö Oy Puolukkarivi																																																																																																																				
6	334 Kiinteistö Oy Pkisaari																																																																																																																				
7	335 Kiint.Oy Raksilan Harjoitushalli																																																																																																																				
8	343 Kiinteistö Oy Simppulanhaka																																																																																																																				
9	344 Kiint. Oy Jääskönpelto																																																																																																																				
10	346 As Oy Myllykartano																																																																																																																				
11	347 As Oy Myllykartano 2																																																																																																																				
12	348 As Oy liveitsi																																																																																																																				
13	349 As Oy Yli-lin Revonmylly																																																																																																																				
14	351 Kiint. Oy Haukiputaan Toritalo																																																																																																																				
15	353 Kiinteistö Oy Kiimingin Leikkilä																																																																																																																				
16	355 As Oy Ylikiimingin Murtopuisto																																																																																																																				
Liiketoimintaa																																																																																																																					
1	312 Oulun Asuntohankinta Oy																																																																																																																				
2	313 Oulun Pysäköinti Oy																																																																																																																				
3	314 Maikkulan Keskus Oy																																																																																																																				
4	315 Turveruukki Oy																																																																																																																				
5	317 Oulun Aikuisopetuskeskus Oy																																																																																																																				
6	324 Oulun Valistustalo Oy																																																																																																																				
7	326 Oritkarin Huoltorakennus Oy																																																																																																																				
8	337 Oulun Kaupunginteatteri Oy																																																																																																																				
9	338 Monetra Oy																																																																																																																				
10	339 Yli-lin Sähkö Oy																																																																																																																				
11	340 Oulun-Seudun Kuntoutussairaala Oy																																																																																																																				
12	341 Oulun Ammattikorkeakoulu Oy																																																																																																																				
13	342 Kiiminkiön Opisto Oy																																																																																																																				
14	345 Oy Oulunsalon Asunnonhankinta Ab																																																																																																																				
15	350 Haukiputaan Kehitys Oy																																																																																																																				
16	352 Kiimingin Palvelutalo Oy																																																																																																																				
17	354 Oulunsalon Kehitysyhtiö Oy																																																																																																																				
18	357 Oulunsalon Vesihuolto Oy																																																																																																																				
19	358 Kiimingin Vesi Oy																																																																																																																				
20	359 Ervastianrannan Keskuspuhdistamo Oy																																																																																																																				
21	360 Oulun Satama Oy																																																																																																																				
22	361 Nallikari Seaside Oy																																																																																																																				

Oulun kaupungin sosiaalisella kiinteistötoimella 256,3 meur pääomia sidottu toimintaan – korollista velkaa 181,6 meur – SIPO = 3,4 %

Data Oulun kaupunki Analyysi : B&MANs



## AsukasOmistajat

Myös Oulun kaupungin yhtiöitetty energia toiminta tekee 14,5 meur liikevoittoa ( 8,9 meur ) – liikelaitos toiminta teki 21,5 meur liikevoittoa ( 26,5 meur ) – eli energiatoiminnan vaikutus Oulun kaupungin toimintaan on merkittävä – toimintaan on kokonaisuudessaan sidottu 556 meur ja investoinnit olivat v2013 yhteensä 55 meur

Data Oulun kaupunki Analyysi : B&MANs

ENERGIA	
1	325 Oulun Sähkönmyynti Oy
2	329 Oulun Energia Siirto ja Jakelu Oy
3	333 Haukiputaan Energia Oy
4	336 Oulun Energia Urakointi Oy
5	339 Yli-lin Sähkö Oy



Oulun kaupunki 2013	Energia toimintaa harjoittavat
<b>Tulot</b>	157 870
<b>Menot</b>	135 634
<b>Toimintakate</b>	22 236
Poistot	7 744
<b>Liikevoitto</b>	14 492
	9,18 %
Rahoituskulut	-3 510
Rahoitustuotot	282
Peruspääomakorvaus	
Arvon alentumiset	0
<b>Nettotulos</b>	11 264

Oulun kaupunki 2013	Energia toimintaa harjoittavat
<b>Sidottu toimintaan</b>	153 305
<b>Sijoitukset - toimintaan</b>	265
<b>Sijoitukset - rahoitus</b>	2 967
<b>Sidottu pääoma</b>	156 537
<b>Korolliset velat</b>	55 028
<b>Oma pääoma</b>	101 509

Kaupungin antama , eli sisäinen – korko 6,35 %

Uusi 2013

Kaupungin puhdas kiinteistötoiminta sitoo pääomia 45 meur ( v2012 11,6 meur ) – SIPO % = 2,9 %

Data Oulun kaupunki Analyysi : B&MANs

	Kiinteistö
1	320 Kiinteistö Oy Huonesuon monitoimitalo
2	323 Kiinteistö Oy Maikkulan Toivo
3	327 Kiinteistö Oy Oulun Intiönparkki
4	331 OuluZone kiinteistöyhtiö
5	332 Kiinteistö Oy Puolukkarivi
6	334 Kiinteistö Oy Pkisaari
7	335 Kiint.Oy Raksilan Harjoitushalli
8	343 Kiinteistö Oy Simppulahaka
9	344 Kiint. Oy Jääskönpelto
10	346 As Oy Myllykartano
11	347 As Oy Myllykartano 2
12	348 As Oy liveitsi
13	349 As Oy Yli-lin Revonmylly
14	351 Kiint. Oy Haukiputaan Toritalo
15	353 Kiinteistö Oy Kiimingin Leikkilä
16	355 As Oy Ylikiimingin Murtopuisto



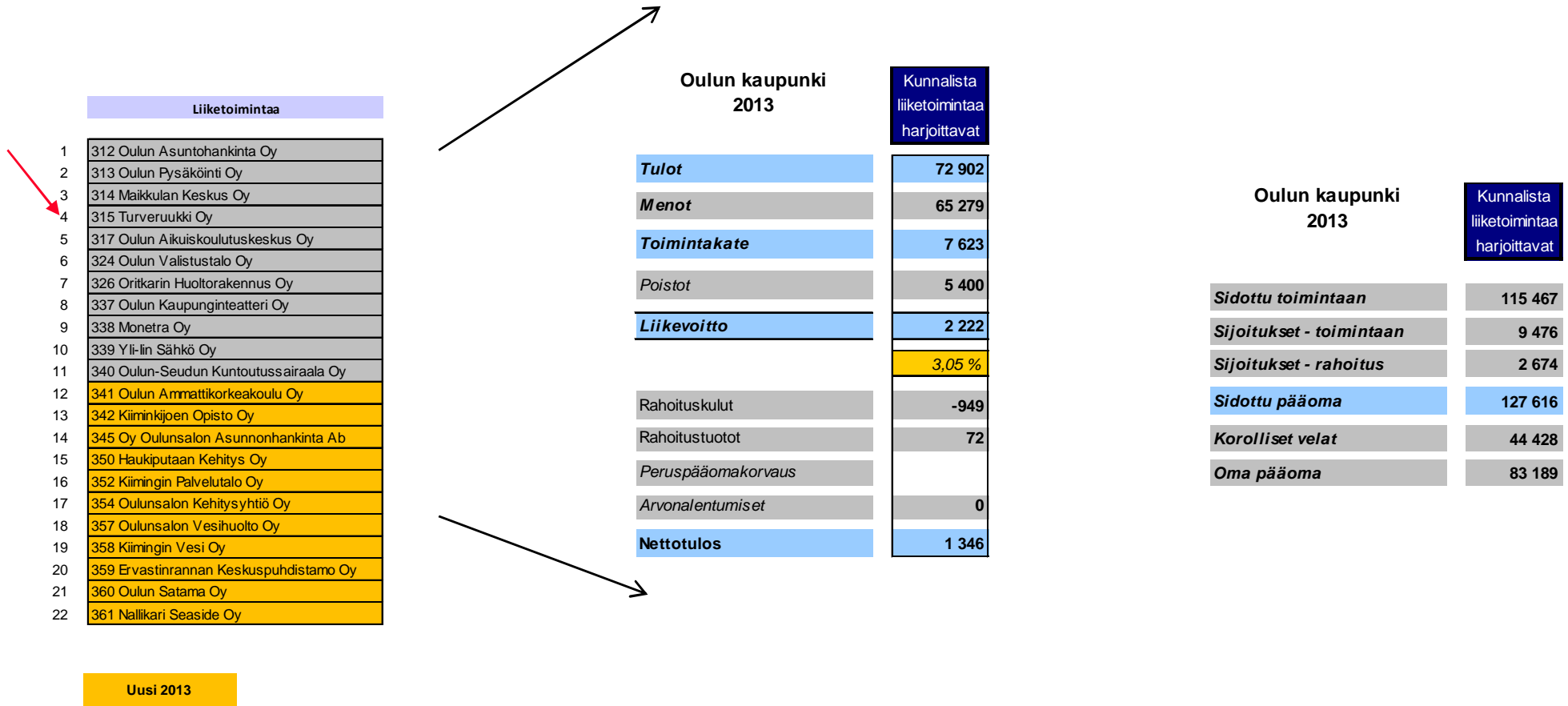
Oulun kaupunki 2013	Kiinteistö toimintaa harjoittavat
<b>Tulot</b>	7 038
<b>Menot</b>	4 358
<b>Toimintakate</b>	2 680
<b>Poistot</b>	1 661
<b>Liikevoitto</b>	1 019
	14,48 %
Rahoituskulut	-892
Rahoitustuotot	284
Peruspääomakorvaus	
Arvon alentumiset	0
<b>Nettotulos</b>	410

Oulun kaupunki 2013	Kiinteistö toimintaa harjoittavat
<b>Sidottu toimintaan</b>	40 553
<b>Sijoitukset - toimintaan</b>	2 723
<b>Sijoitukset - rahoitus</b>	1 755
<b>Sidottu pääoma</b>	45 031
<b>Korolliset velat</b>	30 747
<b>Oma pääoma</b>	14 284

Uusi 2013

Omassa yhtiötetyssä **liiketoiminnassa** Oulun kaupungilla on kiinni 127,6 meur ( v2012 90,1 meur ) ja netto tulosta tehdään 1,3 meur - SIPO = 1,8 %

Data Oulun kaupunki Analyysi : B&MANs



## Säätiöitä kaupungilla on neljä josta ainoastaan Palvelusäätiö konsolidoidaan konsernitilinpäätökseen

Data Oulun kaupunki Analyysi : B&MANs

SÄÄTIÖ		Oulun kaupunki 2013		Säätiö-toiminta	Oulun kaupunki 2013		Säätiö-toiminta
1	610 Oulun Palvelusäätiö	<b>Tulot</b>	8 360		<b>Sidottu toimintaan</b>	6 223	
2	620 Oulun Musiikkijuhlasäätiö	<b>Menot</b>	7 717		<b>Sijoitukset - toimintaan</b>	362	
3	640 POEM-Säätiö	<b>Toimintakate</b>	644		<b>Sijoitukset - rahoitus</b>	24	
4	650 Pohjois-Pohjanmaan liikuntaopisto	<i>Poistot</i>	318		<b>Sidottu pääoma</b>	6 608	
		<b>Liikevoitto</b>	325		<b>Korolliset velat</b>	3 006	
		<i>Rahoituskulut</i>	-89		<b>Oma pääoma</b>	3 602	
		<i>Rahoitustuotot</i>	2				
		<i>Peruspääomakorvaus</i>					
		<i>Arvon alentumiset</i>	0				
		<b>Nettotulos</b>	239				

Kaupunki on omistajana 3 erilaisessa **kuntayhtymässä** – Oulun kaupungin osuus liikevaihdosta (omistus suhteessa) oli 425,5 meur (v2012 329,3 meur ) – kuntayhtymät tekevät alijäämiä joita on katettava

	Oulun kaupunki 2013	Kunta- yhtymät ( O:n-osuus )		Oulun kaupunki 2012	Kunta- yhtymät ( O:n-osuus )		Oulun kaupunki 2013	Kunta- yhtymät ( O:n-osuus )		Oulun kaupunki 2012	Kunta- yhtymät ( O:n-osuus )
	<b>Tulot</b>	425 525		<b>Tulot</b>	329 264		<b>Sidottu toimintaan</b>	212 425		<b>Sidottu toimintaan</b>	172 546
	<b>Menot</b>	401 871		<b>Menot</b>	311 839		<b>Sijoitukset - toimintaan</b>	1 762		<b>Sijoitukset - toimintaan</b>	1 638
	<b>Toimintakate</b>	23 654		<b>Toimintakate</b>	17 425		<b>Sijoitukset - rahoitus</b>	23 011		<b>Sijoitukset - rahoitus</b>	28 334
	<b>Poistot</b>	28 012		<b>Poistot</b>	16 012		<b>Sidottu pääoma</b>	237 198		<b>Sidottu pääoma</b>	202 518
	<b>Liikevoitto</b>	-4 358		<b>Liikevoitto</b>	1 414		<b>Korolliset velat</b>	89 822		<b>Korolliset velat</b>	73 437
		-1,02 %			0,43 %		<b>Oma pääoma</b>	147 375		<b>Oma pääoma</b>	129 082
	Rahoituskulut	-855		Rahoituskulut	-1 054						
	Rahoitustuotot	337		Rahoitustuotot	321						
	Peruspääomakorvaus			Peruspääomakorvaus							
	Arvon alentumiset	0		Arvon alentumiset	0						
	<b>Nettotulos</b>	-4 877		<b>Nettotulos</b>	681						

	KY
1	510 Pohjois-Pohjanmaan Liitto
2	520 Pohjois-Pohjanmaan sairaanhoitopiirin ky
3	550 Oulun seudun koulutus kuntayhtymä



## Oulun kaupungin konsernituloslaskelman mukaan kaupunki teki konsernina 2,4 meur tappiollisen tuloksen -

Oulun kaupunki 2013	Perus kunta	Rahastot	Liike- laitokset	Eli- minoinnit	Oulun Kaupunki	Arava toiminta	Energia toimintaa harjoittavat	Kiinteistö toimintaa harjoittavat	Kunnalista liiketoimintaa harjoittavat	Säätiö- toiminta	Kunta- yhtymät ( O:n osuus )	Eli- minoinnit	Oulun Kaupunki (konserni)
<b>Tulot</b>	1 354 289	1 002	535 959	-527 232	1 364 018	47 816	157 870	7 038	72 902	8 360	425 525	-266 895	1 816 633
<b>Menot</b>	1 398 117	1 991	419 210	-526 823	1 292 495	30 116	135 634	4 358	65 279	7 717	401 871	-295 905	1 641 565
<b>Toimintakate</b>	-43 828	-990	116 750	-409	71 523	17 700	22 236	2 680	7 623	644	23 654	29 010	175 068
<b>Poistot</b>	38 626	0	90 917	-1 036	128 507	9 420	7 744	1 661	5 400	318	28 012	-3 529	177 533
<b>Liikevoitto</b>	-82 454	-990	25 833	626	-56 984	8 280	14 492	1 019	2 222	325	-4 358	32 539	-2 465
	-6,09 %		4,82 %		-4,18 %	17,32 %	9,18 %	14,48 %	3,05 %		-1,02 %		-0,14 %
Rahoituskulut	-11 039	-351	-1 230	1 665	-10 955	-3 743	-3 510	-892	-949	-89	-855	3 997	-16 995
Rahoitustuotot	49 722	4 859	4 117	-38 908	19 790	532	282	284	72	2	337	-4 184	17 116
Peruspääomakorvaus			-37 333	37 333	0								0
Arvon alentumiset	0	0	0		0	0	0	0	0	0	0		0
<b>Nettotulos</b>	-43 770	3 518	-8 613	716	-48 149	5 069	11 264	410	1 346	239	-4 877	32 353	-2 345

Data Oulun kaupunki Analyysi : B&MANs

**Konsernitasolla liikevaihtoa kertyi 272,3 meur enemmän suhteessa vuoteen 2013 – sekä muuttunut kirjauskäytäntö ( tyttärien ja kuntayhtymien oikeaoppinen konsolidaatio ) että fuusio vaikuttavat liikevaihtoon**

Oulun kaupunginkonsernin tuloslaskelma	Konserni 2013	Konserni 2012	Konserni 2011	Konserni 2010	Muutos 2013/2012	Konserni versus tyttäret 2013
<i>Myyntituotot</i>	642 525	283 054	144 663	152 866	359 471	372 914
<i>Maksutuotot</i>	72 415	51 151	40 763	37 229	21 264	14 131
<i>Tuet ja avustukset</i>	52 395	28 081	26 053	23 850	24 314	11 761
<i>Vuokratuotot</i>	4 756	0	0	0	4 756	4 756
<i>Muut tuotot</i>	-32 034	434 178	423 983	481 074	-466 212	-91 930
<b>Toimintatuotot</b>	<b>740 057</b>	<b>796 464</b>	<b>635 462</b>	<b>695 018</b>	<b>-56 407</b>	<b>311 632</b>
<b>Valmistus omaan käyttöön</b>	<b>28 351</b>	<b>22 045</b>	<b>21 452</b>	<b>19 159</b>	<b>6 306</b>	<b>10 541</b>
<b>Osuus osakkuusyhteisöjen voitosta</b>	<b>31 622</b>	<b>1 754</b>	<b>2 970</b>	<b>19 548</b>	<b>29 868</b>	<b>1 754</b>
<i>Verotulot</i>	692 700	499 787	503 080	501 505	192 914	0
<i>Valtionosuudet</i>	323 786	224 222	208 143	134 042	99 564	98 703
<b>Verot ja valtionosuudet</b>	<b>1 016 486</b>	<b>724 009</b>	<b>711 223</b>	<b>635 547</b>	<b>292 477</b>	<b>98 703</b>
<i>Satunnaiset tuotot</i>	120	25	0	0	95	120
<i>Satunnaiset kulut</i>	-2	-2	0	0	0	-2
<b>Myyntivoitot/tappiot</b>	<b>118</b>	<b>23</b>	<b>0</b>	<b>0</b>	<b>95</b>	<b>118</b>
<b>" Liikevaihto "</b>	<b>1 816 633</b>	<b>1 544 294</b>	<b>1 371 107</b>	<b>1 369 273</b>	<b>272 339</b>	<b>422 747</b>

## Konsernitasolla liikevoitto oli negatiivinen – mutta 14,5 meur suhteessa viime vuoteen parempi

Oulun kaupunginkonsernin tuloslaskelma	Konserni 2013	Konserni 2012	Konserni 2011	Konserni 2010	Muutos 2013/2012	Konserni versus tyttäret 2013
" Liikevaihto "	1 816 633	1 544 294	1 371 107	1 369 273	272 339	422 747
<i>Palkat ja palkkiot</i>	649 679	379 342	306 817	288 123	270 337	236 964
<i>Eläkekulut</i>	152 486	90 534	75 422	71 823	61 952	49 981
<i>Muut hlö sivukulut</i>	36 840	23 826	18 381	16 032	13 014	12 804
<b>Henkilöstökulut yhteensä</b>	<b>839 004</b>	<b>493 702</b>	<b>400 620</b>	<b>375 979</b>	<b>345 302</b>	<b>299 748</b>
<b>Palvelujen ostot</b>	<b>401 624</b>	<b>318 102</b>	<b>230 787</b>	<b>212 149</b>	<b>83 522</b>	<b>-53 730</b>
<b>Aineet,tarvikkeet ja tavarat</b>	<b>242 957</b>	<b>146 847</b>	<b>137 000</b>	<b>158 333</b>	<b>96 111</b>	<b>67 741</b>
<b>Avustukset</b>	<b>79 733</b>	<b>64 863</b>	<b>58 927</b>	<b>58 214</b>	<b>14 870</b>	<b>-4 367</b>
<b>Vuokrakulut</b>	<b>7 821</b>	<b>0</b>	<b>0</b>	<b>0</b>	<b>7 821</b>	<b>7 821</b>
<b>Muut toimintakulut</b>	<b>70 426</b>	<b>430 772</b>	<b>400 859</b>	<b>370 816</b>	<b>-360 346</b>	<b>31 857</b>
<b>Toiminnankustannukset</b>	<b>1 641 565</b>	<b>1 454 286</b>	<b>1 228 193</b>	<b>1 175 491</b>	<b>187 280</b>	<b>349 070</b>
<b>Toimintakate</b>	<b>175 068</b>	<b>90 008</b>	<b>142 913</b>	<b>193 782</b>	<b>85 060</b>	<b>73 677</b>
<b>Poistot</b>	<b>178 262</b>	<b>106 296</b>	<b>102 511</b>	<b>96 024</b>	<b>71 965</b>	<b>49 755</b>
<b>Tilikauden yli/alipariarvot</b>	<b>-728</b>	<b>726</b>	<b>395</b>	<b>-11</b>	<b>-1 455</b>	<b>-728</b>
<b>Liikevoitto</b>	<b>-2 465</b>	<b>-17 014</b>	<b>40 008</b>	<b>97 769</b>	<b>14 549</b>	<b>24 650</b>

Konsernitasolla rahoitusnetto on lähes nolla ja konsolidaatiosta johtuen pystymme tänä vuonna myös Oulun kohdalla arviomaan konsernitason henkilöstä määrät ( 19 297 hlö ) ja ulkoistamisasteet ( 22,1 % ) – joka on suhteessa Espooseen ja Vantaaseen alhainen

Oulun kaupunginkonsernin tuloslaskelma	Konserni 2013	Konserni 2012	Konserni 2011	Konserni 2010	Muutos 2013/2012	Konserni versus tyttäret 2013
<b>Liikevoitto</b>	<b>-2 465</b>	<b>-17 014</b>	<b>40 008</b>	<b>97 769</b>	<b>14 549</b>	<b>24 650</b>
<i>Korkotuotot</i>	2 312	3 498	3 507	1 980	-1 186	-3 126
<i>Muut rahoitustuotot</i>	14 804	8 872	3 222	3 841	5 931	452
<i>Korkokulut</i>	-14 904	-8 017	-11 248	-8 655	-6 887	-5 779
<i>Muut rahoituskulut</i>	-2 092	-3 846	-1 734	-2 336	1 755	-262
<b>Netto korot</b>	<b>120</b>	<b>507</b>	<b>-6 254</b>	<b>-5 170</b>	<b>-387</b>	<b>-8 715</b>
Arvon alentumiset	0	-11	297	693	11	538
<b>Netto tulos</b>	<b>-2 345</b>	<b>-16 518</b>	<b>34 051</b>	<b>93 292</b>	<b>14 173</b>	<b>16 474</b>

Oulun kaupunginkonsernin tuloslaskelma	Konserni 2013
<b>Kustannusmassa ( toimintakulut+poistot)</b>	<b>1 819 827</b>
<b>Ulkoistamisaste ( konserni )</b>	<b>22,07 %</b>
<b>Henkilöstökulut ( konserni )</b>	<b>839 004</b>
<i>Henkilöstökulut/hlö(arvio =kaupunki )</i>	<i>43 477,87</i>
<b>Henkilöstö ( konserni)</b>	<b>19 297</b>
<b>Henkilöstö( kaupunki )</b>	<b>12 403</b>
<b>Henkilöstö( tyttärissä&amp;kuntayhtymissä)</b>	<b>6 894</b>
	<b>35,73 %</b>

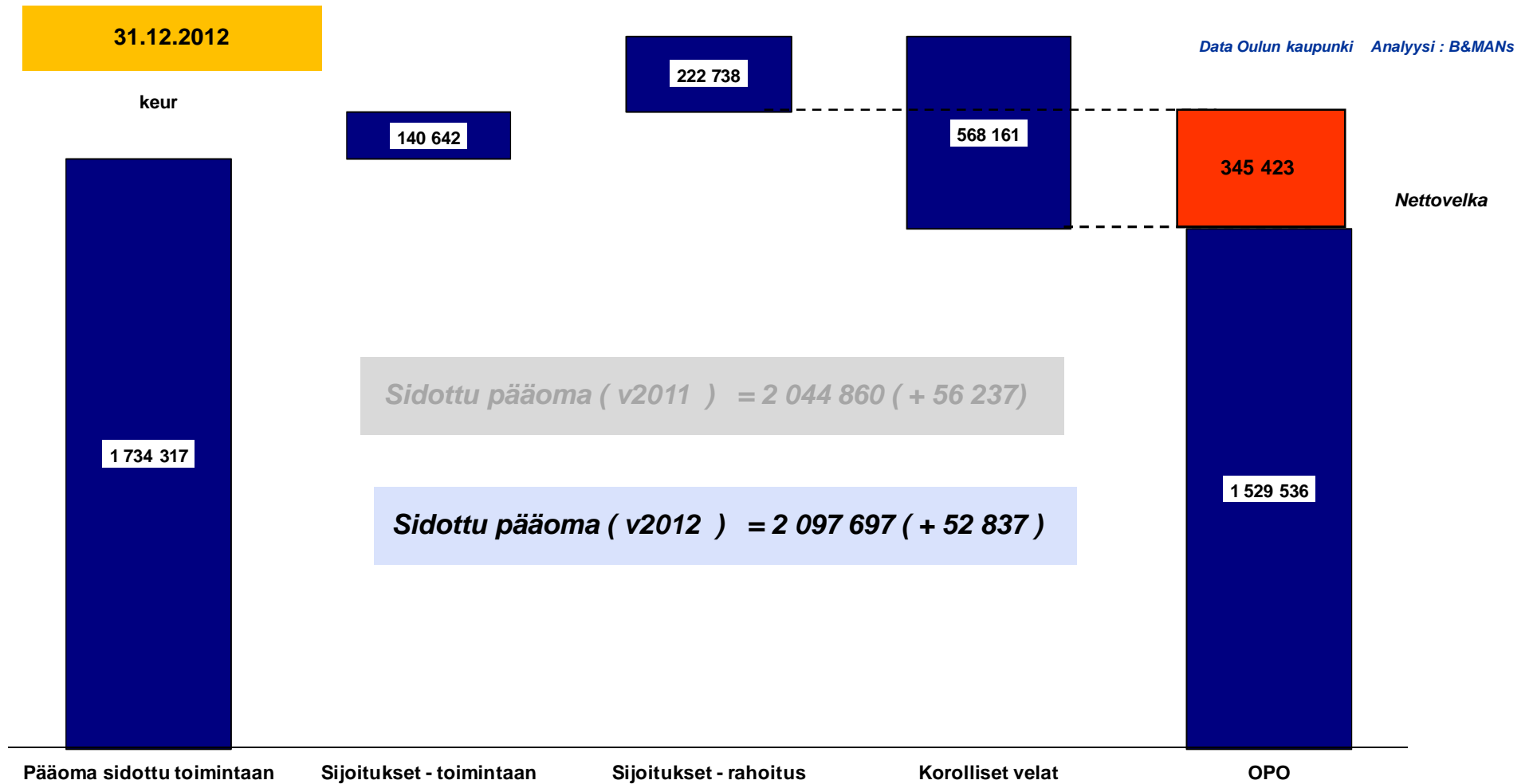
Data Oulun kaupunki Analyysi : B&MANs

## Oulun kaupungin konsernin sidottu pääoma 2 336,1 meur ( 2 097,7 meur )

Data Oulun kaupunki Analyysi : B&amp;MANs

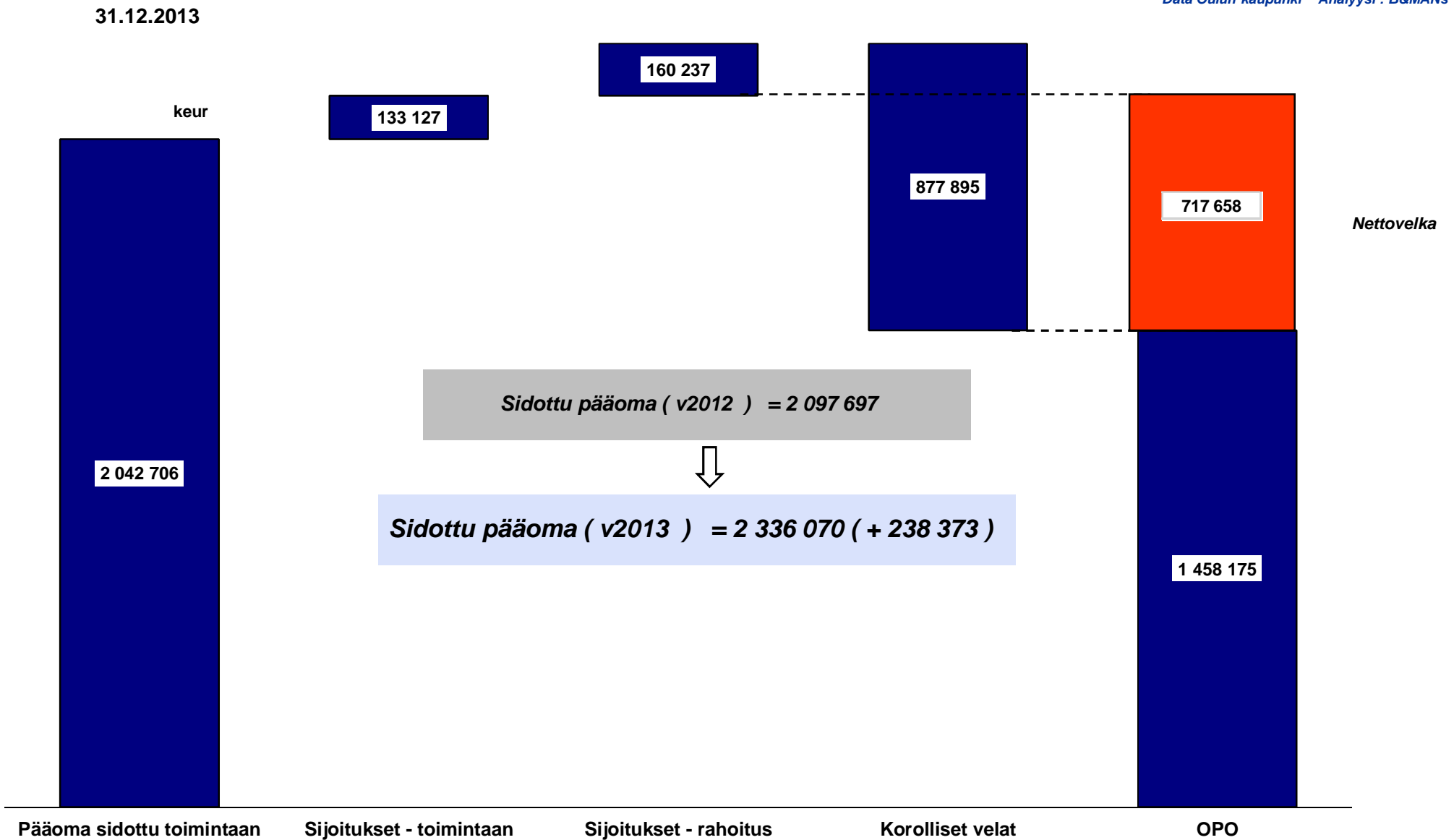
Oulun kaupunki 2013	Perus kunta	Rahastot	Liike- laitokset	Eli- minoinnit	Oulun Kaupunki	Arava toiminta	Energia toimintaa harjoittavat	Kiinteistö toimintaa harjoittavat	Kunnalista liiketoimintaa harjoittavat	Säätiö- toiminta	Kunta- yhtymät ( O:n-osuus )	Oulun Kaupunki (konserni)	
<i>Sidottu toimintaan</i>	280 858	-388	1 010 497	80 457	1 371 424	247 951	153 305	40 553	115 467	6 223	212 425	-116 644	2 042 706
<i>Sijoitukset - toimintaan</i>	972 114	24 002	93 073	-750 261	338 928	7 240	265	2 723	9 476	362	1 762	-142 128	133 127
<i>Sijoitukset - rahoitus</i>	108 875	62 821	51 242	-96 933	126 006	3 801	2 967	1 755	2 674	24	23 011	0	160 237
<b>Sidottu pääoma</b>	<b>1 361 847</b>	<b>86 435</b>	<b>1 154 812</b>		<b>1 836 358</b>	<b>258 992</b>	<b>156 537</b>	<b>45 031</b>	<b>127 616</b>	<b>6 608</b>	<b>237 198</b>		<b>2 336 070</b>
<i>Korolliset velat</i>	540 493	0	373 598	-373 598	540 493	181 621	55 028	30 747	44 428	3 006	89 822	-70 472	877 895
<i>Oma pääoma</i>	821 354	86 435	781 214	-393 138	1 295 865	77 371	101 509	14 284	83 189	3 602	147 375	-188 301	1 458 175

Oulun kaupunkikonsernilla on todella vahva tase - *nettovelkaa 345,4 meur, josta 184 meur sosiaalisessa kiinteistötoiminnassa* – konsernitasolla sidotaan pääomia yli 2 mrd eur



Oulun kaupunkikonsernilla on fuusionkin jälkeen vahva tase - *nettovelkaa 717,7 meur ( 345,4 meur )*

Data Oulun kaupunki Analyysi : B&MANs



Oulun kaupunkikonserni				Delta Konserni vs kaupunki
Rahoituslaskelma	2013	2012	Muutos 2013/2012	
Vuosikate	175 188	90 515	84 673	94 829
Satunnaiset erät		0	0	0
Tulorahoituksen korjauserät	-40 324	-10 852	-29 472	-26 869
<b>Toiminnan rahavirta</b>	<b>134 864</b>	<b>79 663</b>	<b>55 201</b>	<b>67 960</b>
Investointimenot	-297 651	-206 457	-91 194	-70 679
Rahoitusosuudet inv.menoihin	6 627	4 197	2 430	1 033
Pysyvien vastaavien luovutustulot	41 477	19 126	22 351	7 841
<b>Invetsointien rahavirta</b>	<b>-249 547</b>	<b>-183 134</b>	<b>-66 413</b>	<b>-61 805</b>
<b>Toiminnan ja investointien rahavirta</b>	<b>-114 683</b>	<b>-103 471</b>	<b>-11 212</b>	<b>6 155</b>
Antolainasaamisten lisäykset	-2 505	-910		-2 505
Antolainasaamisten vähennykset	1 304	2 696		-380
<b>Antolainauksen muutokset</b>	<b>-1 201</b>	<b>1 786</b>		<b>-2 885</b>
Pitkäaikaisten lainojen lisäys	147 311	114 939		22 311
Pitkäaikaisten lainojen vähennys	-51 233	-82 997		-18 954
Lyhytaikaisten lainojen muutos	13 947	29 203		0
<b>Lainakanna muutokset</b>	<b>110 025</b>	<b>61 145</b>		<b>3 357</b>
<b>Oman pääoman muutokset</b>	<b>-8 869</b>	<b>-857</b>		<b>-8 772</b>
Toimeksiantojen varojen ja pääomien muutokset	-137	-11		-1
Vaihto-omaisuuden muutos	-1 786	3 630		-2 206
Saamisten muutos	15 345	-37 970		4 390
Korottomien velkojen muutos	-81 055	25 292		-85 212
<b>Muut maksuvalmiuden muutokset</b>	<b>-67 633</b>	<b>-9 059</b>		<b>-83 029</b>
<b>Rahoituksen rahavirta</b>	<b>32 322</b>	<b>53 015</b>		<b>-91 329</b>
<b>Rahavarojen muutos</b>	<b>-82 361</b>	<b>-50 456</b>		<b>-85 174</b>
Rahavarat 31.12.	160 237	222 738		34 231
Rahavarat 1.1.	222 738	273 195		102 527

Konsernitasolla investoinnit 297,7 – 91,1 meur suuremmat suhteessa vuoteen 2012.

Alijäämä investointien jälkeen ( 114,6 meur ) rahoitettiin ottamalla 110,0 meur edestä uutta lainaa ja kassavaroja vähennettiin 82,4 meur edestä. Toiminnasta vapautui 67,6 meur varoja.

Uutta lainaa otettiin vaikka kassavaroja oli 160 meur edestä vuoden lopussa.



## Sisältö

- Tausta ja tavoitteet
- Oulun kaupunki 2009-2013
- Oulun kaupunkikonserni 2013
- **Oulun kaupunkikonserni - yhteenveto**

## Oulun kaupunkikonserni - Oulu ehti jo julistaa viimevuotisen kuntaliitoksen onnistuneeksi

- Puhtaasti lukujen valossa herää kysymys, kenen kannalta liitos oikein onnistui? Viime vuoden numeroiden perusteella näyttää siltä, että vanhat oululaiset ovat joutuneet uusien kavereidensa kulujen maksumiehiksi.
- Liitoskunnille diili oli hyvä. Ouluun liittyivät Haukipudas, Kiiminki, Oulunsalo ja Yli-li.
- Nykytilanne tuo mieleen leipomoyhtiö Fazerin melankolisen Oululainen-leivän mainoksen, jonka slogan kuului: ”Kova kuin elämä”. Myös fuusiossa riittää pureksittavaa.
- Liitoksen seurauksena kunnallisveroa ”harmonisoitiin” eli nostettiin viime vuonna 0,25 prosenttiyksiköllä 19,25 prosenttiin. Tänä vuonna kunnallisvero hilattiin 20,00 prosenttiin.
- Vanhan Oulun kassatilanne oli niin hyvä, että he olisivat pärjänneet mainiosti ilman korotuksia.
- Oulu joutui ottamaan talouteensa uusia, paljon arvottomampia ja ongelmaisia osia.
- Ennen kuntaliitoksia Oulu oli suurista kaupungeista toiseksi varakkain, edellään ainoastaan Helsinki. Kaupunkikonsernin tase oli erittäin vahva ja peruskaupunki lähes velaton.
- Edellisvuonna Oululla oli vielä nettovarallisuutta 10 439 euroa asukasta kohden ja nettovelkaa vain 2 300 euroa per asukas. Kuntaliitoksen jälkeen Oulun asukaskohtainen osakekurssi on romahtanut lähes 2 900 euroa ja lainat lisääntyneet 652 euroon per asukas.
- Fuusiota perustellaan sillä, että voimat oli yhdistettävä palvelurakenteen parantamiseksi ja elinkeinoelämän kehittämiseksi. Oululaisen näkökulmasta liitos on ollut tähän mennessä kurjuuden jakamista.
- Kaupunginjohto rauhoittelee, että liitos alkaa tuoda euroja talouteen kolmen–viiden vuoden sisällä. Vasta sitten voidaan alkaa puhua onnistuneesta liitoksesta.

## Oulun kaupunkikonserni - **Uuden Oulun maksumieheksi ovat päässeet vanhan Oulun veronmaksajat**

- Vuonna 2012 konsernilla oli nettovelkaa 345,4 miljoonaa euroa. Fuusion jälkeen velkataakka singahti 717,7 miljoonaan euroon. Omaa pääomaa konsernilla on 1,5 miljardia euroa.
- Oulu-konserni otti viime vuonna uutta lainaa 110 miljoonaa euroa. Suhteessa liitosta edeltäneeseen Ouluun velkoja on nyt 310 miljoonaa euroa enemmän. Fuusion kautta konsernitasolla on kertynyt 200 miljoonaa euroa lainaa.
- Nettovelkaa tuli viime vuonna 345 miljoonaa euroa lisää, mutta siitä sidottiin vain 238 miljoonaa euroa. Fuusion seurauksena Oulu joutui siis rahoittamaan tappioita sadan miljoonan euron edestä.
- Pitkällä aikajänteellä on varmasti järkevää laajentaa ja rakentaa isompi kokonaisuus, mutta fuusion jälkeinen vuosi on harvoin sellainen, että onnistumista kannattaa tuulettaa.
- Vanhoille oululaisille asia olisi pitänyt selittää mieluummin niin, että nyt on meneillään investointivaihe, jossa arvoja dilutoituu ja joudutaan ottamaan lisää lainaa, mutta kokonaisuuden kannalta liike oli viisas. Lyhyellä tähtäimellä liitos tuli vanhoille oululaisille kalliiksi.
- Kaupungin investoinnit yritetään painaa tänä vuonna 100–110 miljoonaan euroon. Tämäkin taso edellyttää, että vuosikatetta kertyy enemmän. Investointiryntäyksestä kertoo jotain se, että konsernin investoinnit olivat viime vuonna 298 miljoonaa euroa ja kaupungin investoinnit 226 miljoonaa euroa. Kaupungin liikelaitokset investoivat 168 miljoonalla eurolla ja peruskaupunki 60 miljoonalla eurolla.
- Kaupungilla on päällä rekrytointikielto. Vyötä saatetaan joutua kiristämään myös yt-neuvotteluilla, kun viiden vuoden irtisanomissuoja päättyy vuonna 2017.
- Viiden vuoden irtisanomissuoja rajoittaa kuntia kohtuuttomasti. Oulu-konsernilla on yli 19 000 työntekijää. Eläköitymisen kautta kustannusrakenne ei supistu nimeksikään.

## Oulun kaupunkikonserni - Oulu kantaa suurta liiketaloudellista riskiä energiabisneksessä

- Kaupungin energiabisneksessä on kiinni neljäsosa koko konsernin sidotusta pääomasta. Kaikkiaan energiassa on kiinni 556 miljoonaa euroa, josta energiayhtiössä on 156 miljoonaa euroa ja liikelaitoksessa 400 miljoonaa euroa. Liikelaitos yhtiöitetään vuodenvaihteessa. Tasearvoltaan 730 miljoonan euron putiikista tulee noin 300 miljoonan euron sisäisen myyntivoitto.
- Tämän vuoden alussa Oulu yhtiöitti satamansa. Aiemmin se on yhtiöittänyt ammattikorkeakoulunsa.
- Oulun energialiikelaitos takoo 21 miljoonan euron liikevoittoa. Kaupunki imee itselleen voiton verran peruspääomakorvauksia. Energiabisneksen voitosta kaupunki ei maksa veroa.
- Energialiiketoiminnassa Oulu hyödyntää myös toista kuntakentältä tuttua kikkakolmosta. Se repii energiayhtiölle myönnetystä 55 miljoonan sisäisestä lainasta 6,35 prosentin korkoa.
- Oulun pitää ratkaista seuraavien parin vuoden sisällä, miten se lämmittää 140 000 henkilön taloudet, kun vastapainevoimalaitos Toppilan 1:n järjestelmä vanhenee. Investoinnin hintalappu on arviolta 250 miljoonaa euroa.
- Oulu on mieltynyt liikelaitosmalliin. Sillä on yhteensä 15 liikelaitosta, jotka sitovat toimintaansa peräti 1,2 miljardia euroa. Niiden rahoitus tapahtuu kokonaan peruskaupungin kautta. Oulu-konsernin sidottu pääoma on 2,3 miljardia euroa.
- Fuusiossa liikelaitosten poistosääntöjä muutettiin ja Oulu veti poistot ääriilaitaan. Toiminnan kokonaisliikevoitto puolittui suhteessa edellisvuoteen ja oli 25,8 miljoonaa euroa. Liikelaitosten liikevaihto nousi viime vuonna 536 miljoonaan euroon edellisvuoden 494,8 miljoonasta eurosta.
- Oululla on kolme kuntayhtymää, joista suurin on sairaanhoitopiiri, jonka liikevaihto kasvoi viime vuonna 425 miljoonaan euroon. Sairaanhoitopiiri teki tappiota miltei viisi miljoonaa euroa.
- Oulu käyttää tarmokkaasti alueen kehittämistä varten perustettua rahastoa, jossa on 86 miljoonaa euroa korvamerkittyä rahaa. Business Oulu -nimisen liikelaitoksen to do -lista on pitkä, ja se on suoraan kaupunginhallituksen alla oleva taho.

## Oulun kaupunkikonserni - Oulu sai viime vuonna rutkasti enemmän verotuloja kuin edellisvuonna.

*Ouluun liitettiin vuoden 2012 alussa Haukipudas, Kiiminki, Oulunsalo ja Yli-Ii.*

- Lisäykseen vaikuttavat niin kuntaliitos kuin muutokset verotulojen jako-osuuksissa. Tilityskäytännön muutos toi Oululle viime vuonna 28,7 miljoonaa euroa ylimääräistä. Kaikkiaan Oulu sai verotuloja 700 miljoonaa euroa.
- Myös valtionosuuksissa tapahtui 77 miljoonan euron pomppu.
- Lisäksi Oulu sai helpotusta valtionosuuksien tasaukseen, koska se otti taloudeltaan heikommat kunnat siipiensä suojaan.
- Valtionosuuksia Oulu-konserni sai yhteensä 323 miljoonaa euroa, mikä on 10 prosenttia kaikista tuloista.
- Valtio on tukenut Oulua rakennemuutoksen kampittamisessa.
- Kaupunkiin onkin syntynyt viimeisten parin vuoden aikana arviolta 1 500 ihmistä työllistävä startup-ekosysteemi nykyisen verkkoyhtiö Nokian mobiilipuolen raunioille.
- Oulun lähienergia- eli hake- ja turveteollisuus työllistää tällä hetkellä yhtä paljon väkeä kuin Nokia.
- Oulu toivoo ydinvoimainvestointia Pyhäjoelle ja tähyilee myös arktiselle alueelle.
- Alueen potentiaalin hyödyntäminen on yksi Oulun kärkistrategioita.
- Sote-kehityksen suhteen Oulussa ollaan samaan aikaan helpottuneita ja huolissaan. Hämmöttävä ratkaisu tuonee organisaatioon suuria muutoksia.

## Oulun kaupunkikonserni - Oulu kantaa suurta liiketaloudellista riskiä energiabisneksessä, jossa on kiinni neljäsosa koko konsernin sidotusta pääomasta

- Kaikkiaan energiassa on kiinni 556 miljoonaa euroa, josta energiayhtiössä on 156 miljoonaa euroa ja liikelaitoksessa 400 miljoonaa euroa. Liikelaitos yhtiötetään vuodenvaihteessa. Tasearvoltaan 730 miljoonan euron putiikista tulee noin 300 miljoonan euron myyntivoitto.
- Tämän vuoden alussa Oulu yhtiöitti satamansa. Aiemmin se on yhtiöittänyt ammattikorkeakoulunsa.
- Oulun energialiikelaitos takoo 21 miljoonan euron liikevoittoa. Kaupunki imee itselleen voiton verran peruspääomakorvauksia. Energiabisneksen voitosta kaupunki ei maksa veroa.
- Energialiiketoiminnassa Oulu hyödyntää myös toista kuntakentältä tuttua kikkakolmosta. Se repii energiayhtiölle myönnetystä 55 miljoonan sisäisestä lainasta 6,35 prosentin korkoa.
- Oulun pitää ratkaista seuraavien parin vuoden sisällä, miten se lämmittää 140 000 henkilön taloudet, kun vastapainevoimalaitos Toppilan 1:n järjestelmä vanhenee. Investoinnin hintalappu on arviolta 250 miljoonaa euroa.
- Oulu on mieltynyt liikelaitosmalliin. Sillä on yhteensä 15 liikelaitosta, jotka sitovat toimintaansa peräti 1,2 miljardia euroa. Niiden rahoitus tapahtuu kokonaan peruskaupungin kautta. Oulu-konsernin sidottu pääoma on 2,3 miljardia euroa.
- Fuusiossa liikelaitosten poistosääntöjä muutettiin ja Oulu veti poistot ääriilaitaan. Toiminnan kokonaisliikevoitto puolittui suhteessa edellisvuoteen ja oli 25,8 miljoonaa euroa. Liikelaitosten liikevaihto nousi viime vuonna 536 miljoonaan euroon edellisvuoden 494,8 miljoonasta eurosta.
- Oululla on kolme kuntayhtymää, joista suurin on sairaanhoitopiiri, jonka liikevaihto kasvoi viime vuonna 425 miljoonaan euroon. Sairaanhoitopiiri teki tappiota miltei viisi miljoonaa euroa.
- Oulu käyttää tarmokkaasti alueen kehittämistä varten perustettua rahastoa, jossa on 86 miljoonaa euroa korvamerkittyä rahaa. Business Oulu -nimisen liikelaitoksen to do -lista on pitkä, ja se on suoraan kaupunginhallituksen alla oleva taho.