

# **Oulun kaupunkikonsernin tilinpäätösanalyysi 2012**

*Versio : 16.5.2013*

*Bo-Erik Ekström/B&MANs*

---

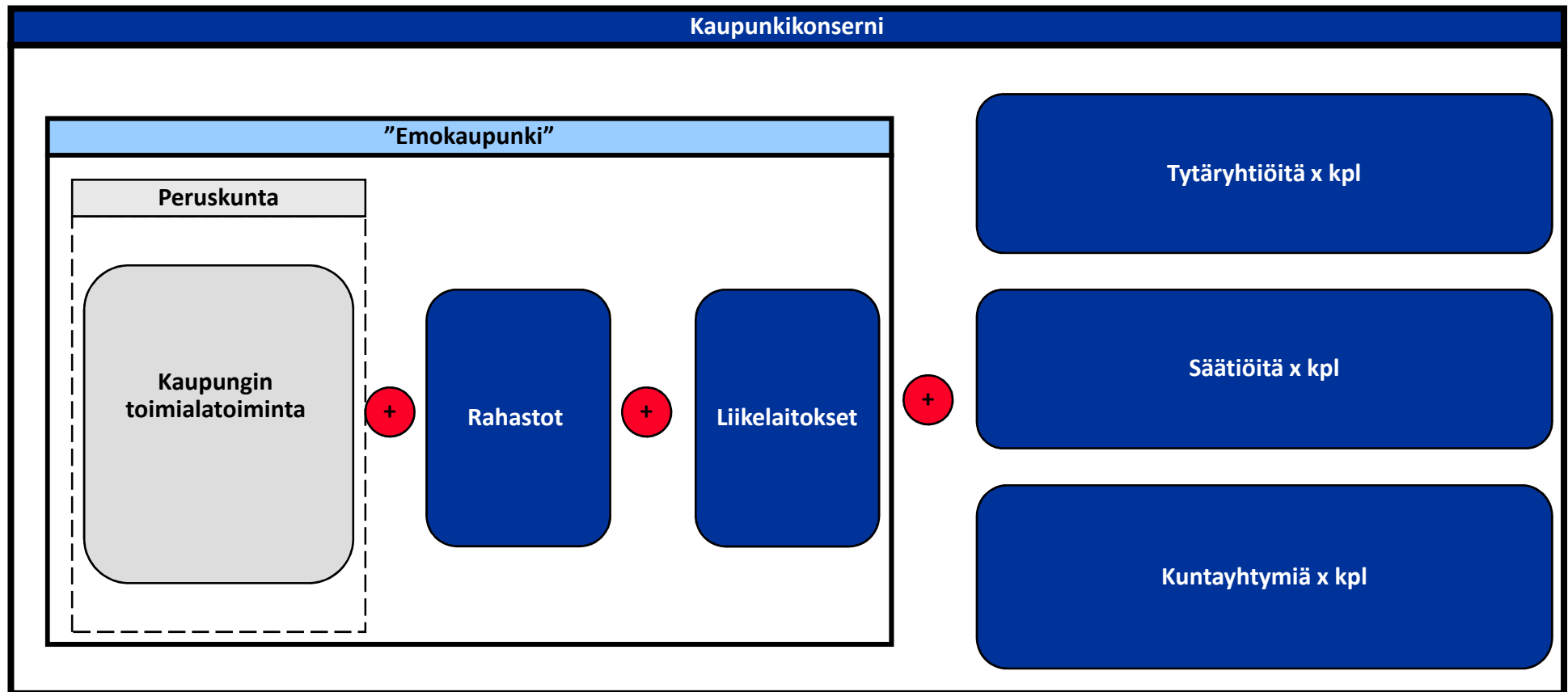
## Sisältö

- **Tausta ja tavoitteet**
- **Oulun kaupunki 2008-2012**
- **Oulun kaupunkikonserni 2012**
- **Oulun kaupunkikonserni - yhteenveto**

## Kuntien tilinpäätösanalyysit

- **Kuntien tilinpäätösanalyysien** tavoite on tarjota kuntalaisille, päättäjille, medialle sekä muille kuntataloudesta kiinnostuneille tahoille riippumaton ja analyttinen väline kaupunkien taloudellisen tilan seurantaan.
- Analyysi on tehty yritystaloudellisesta näkökulmasta, mutta malli on kuitenkin räätälöity kuntataloudelle soveltaen olemassa olevia yritysanalyysityökaluja. Lähestymistapa mahdollistaa kuntien taloudellisen kehityksen seuraamisen aiempaa tarkoituksenmukaisimmilla, tarkemmilla ja vertailukelpoisimmilla mittareilla.
- Seuranta on säännöllistä ja sen tarkoituksena on helpottaa kuntatalouden ja kuntien toiminnan ymmärtämistä sekä lisätä sen läpinäkyvyyttä. Näin analyysien tarkoituksena on edesauttaa myös kuntataloudesta käytävän keskustelun tason ja kiinnostavuuden kohenemistä ja kannustaa myös kuntalaisten ja yksityisen sektorin aktiivisempaa osallistumista kuntataloudesta käytävään keskusteluun.
- Analyyseissä kuntien asukkaita kutsutaan **asukasomistajiksi** soveltaen kuluttajaosuuskuntien asiakasomistajakäsitettä, sillä kunnallisella toiminnalla on monia yhtäläisyyksiä juuri kuluttajaosuuskuntien kanssa. Asukkaat sekä rahoittavat kuntien toiminnan että käyttävät niiden tarjoamia palveluita. Kuntatalouden tarkasteleminen omistajan näkökulmasta muistuttaa myös siitä, että kuntalaisten intresseissä on valvoa ja pohtia, kuinka kuntakonsernien laajoja omaisuusmassoja hallitaan ja hyödynnetään.
- Verkkosivuille [www.asukasomistajat.fi](http://www.asukasomistajat.fi) päivitetään vuoden mittaan suurimpien kuntien tilinpäätösanalyysien versiot.

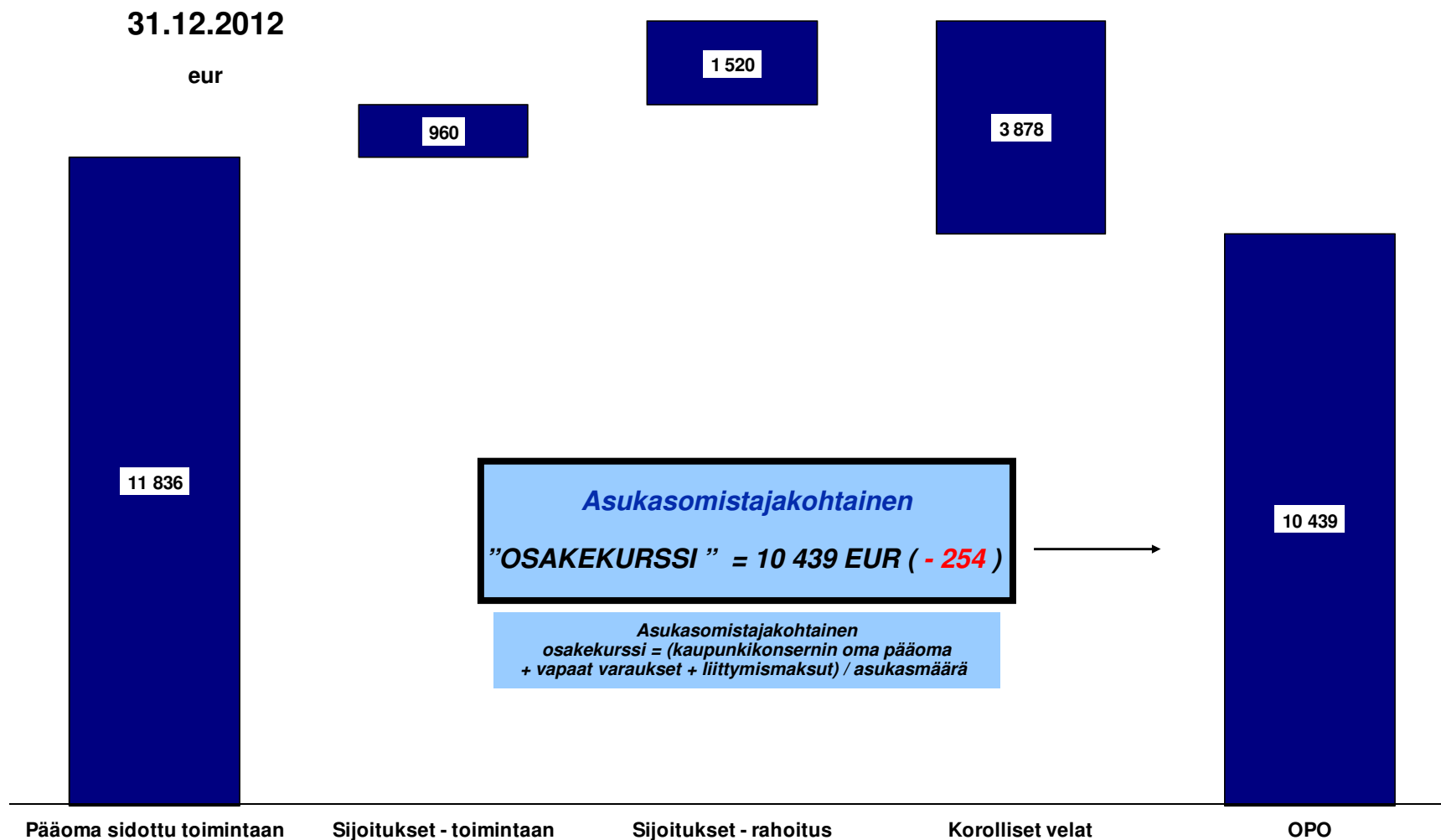
### Suurkaupunkien konsernirakenne – B&MANs analyysi kattaa koko kaupunkikonsernin



## Sisältö

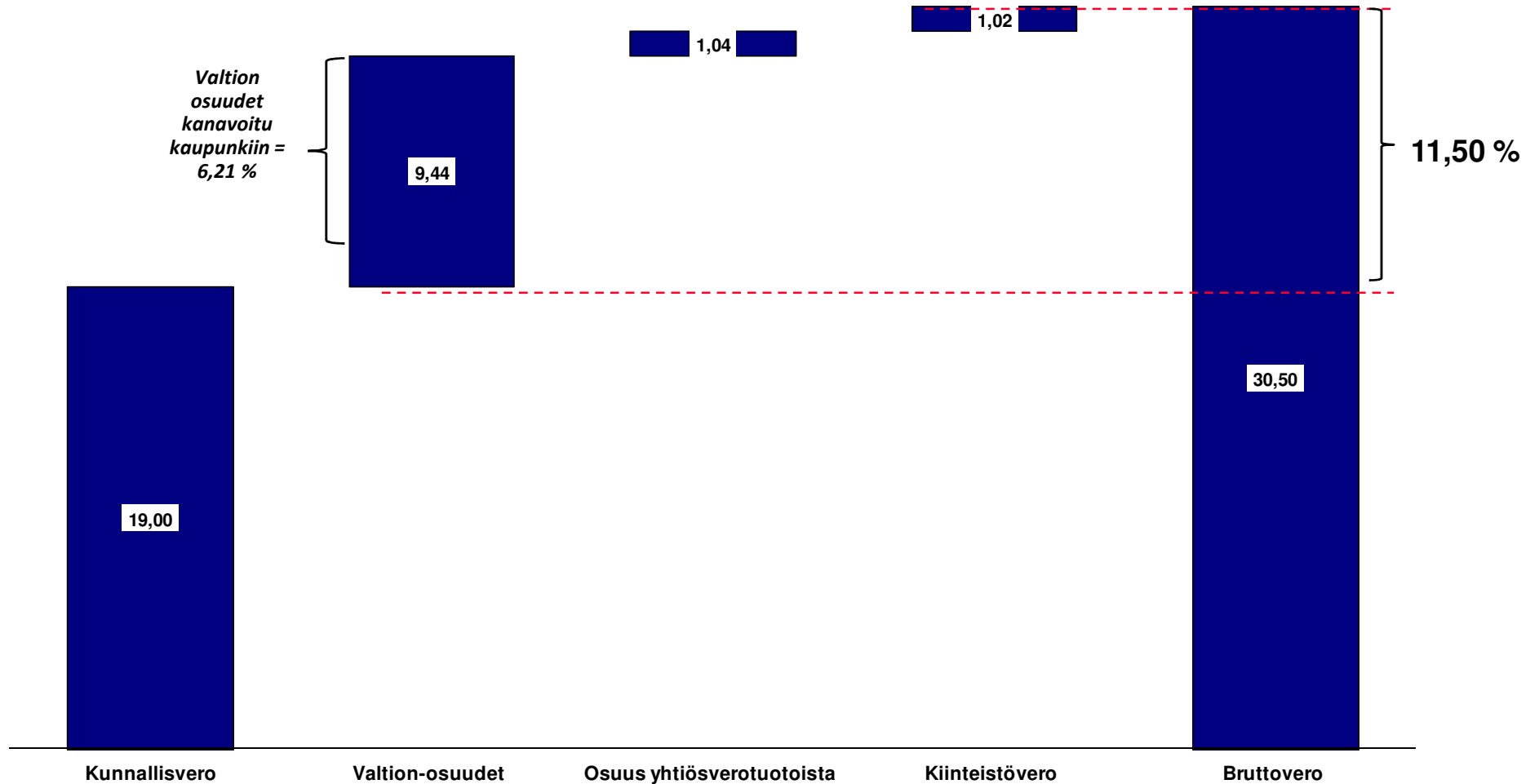
- Tausta ja tavoitteet
- **Oulun kaupunki 2008-2012**
- Oulun kaupunkikonserni 2012
- Oulun kaupunkikonserni - yhteenveto

Oulun *asukasomistajan* nettovarallisuus oli vuoden 2012 lopussa 10 439 eur ja ylitti toisena kaupunkina 10 000 euron rajan – sidottu pääoma oli konsernitasolla 14 317 eur/asukas

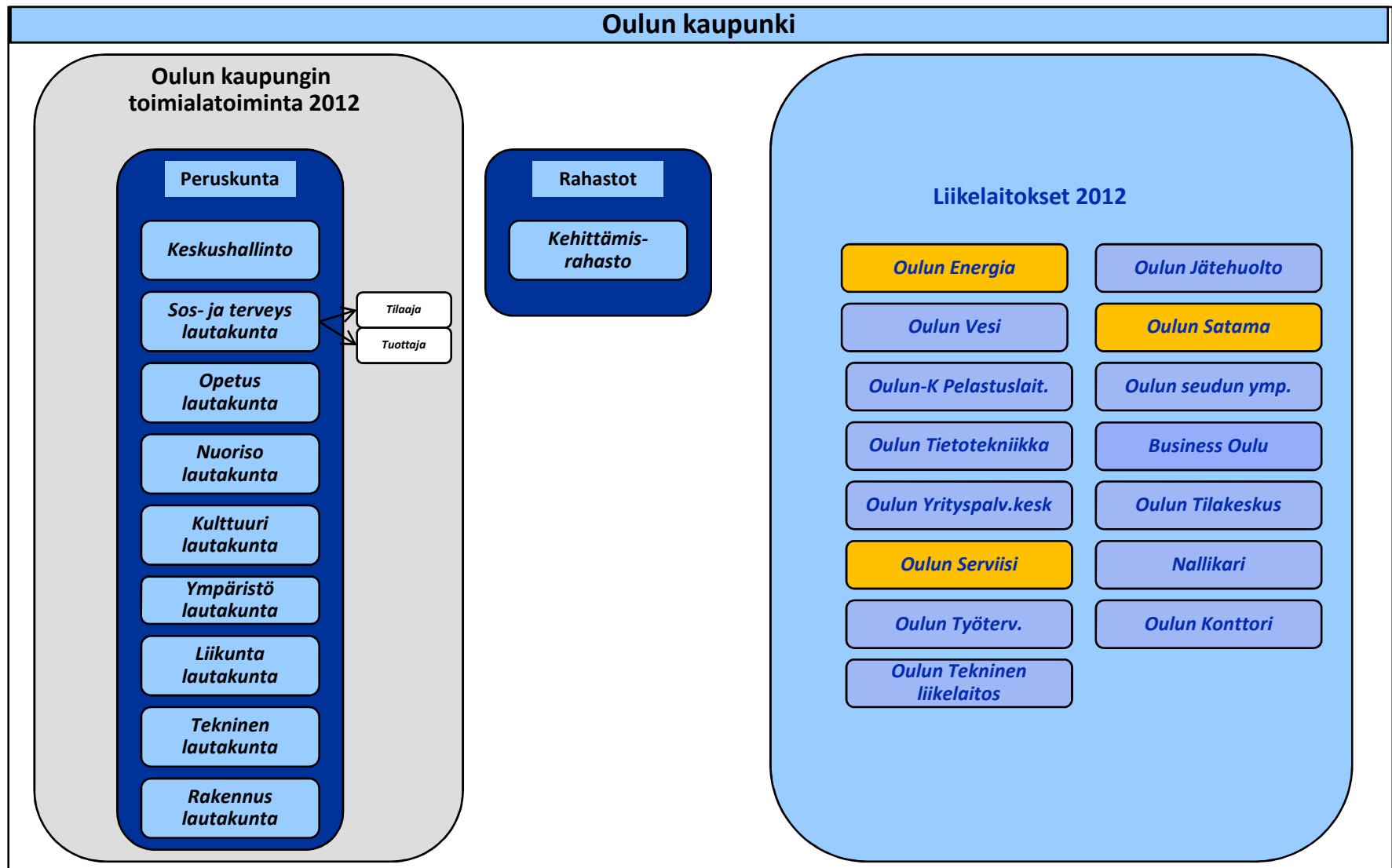


## Oulun kaupungin bruttoveroprosentti vuonna 2012 oli 30,50 % - vastaava luku oli Turussa 35,02 %

Bruttoveroprosentti vastaa sitä verotaso, jota kunnat joutuisivat kantamaan asukkailtaan ilman valtion ja kunnan välisiä tulonsiirtoja missä myös kiinteistövero peritään osana kunnallisveroa



## Oulun kaupungin rakenne vuonna 2012 - *liikelaitoksia peräti 15kpl*





**Kunnallisveron kertymä kasvoi vuonna 2012 16,5 meur:lla – yhteisöveroon osuus oli kuitenkin 20,2 meur alhaisempi ja kiinteistövero 1 meur suurempi – verotulut 2,7 meur pinemmät suhteessa viime vuoteen**

Data Oulun kaupunki Analyysi : B&MANs

Oulun kaupungin tuloslaskelma	2012	2011	2010	2009	2008	ERO 2012/2011	ERO % 2012/2011	CAGR ( 5v )
Kunnan tulovero	451 457	434 934	428 181	395 219	377 787	16 523	3,80 %	4,55 %
Osuus yhteisöveron tuotoista	24 771	44 991	50 248	45 887	53 903	-20 220	-44,94 %	-17,67 %
Kiinteistövero	24 183	23 155	23 127	18 338	16 975	1 028	4,44 %	9,25 %
Muut verot	0	0	0	0	0	0		
<b>Verot yhteensä</b>	<b>500 411</b>	<b>503 080</b>	<b>501 556</b>	<b>459 444</b>	<b>448 665</b>	<b>-2 669</b>	<b>-0,53 %</b>	<b>2,77 %</b>

Valtionosuudet olivat 12,3 meur suuremmat suhteessa vuoteen 2011 – vuotuinen kasvu = 12,7 %

Oulun kaupunki		2008	2009	2010	2011	2012	Muutos 2012/2011	CAGR ( 5v )
	Asukkaita	133 541	139 151	141 591	143 858	146 527	2 669	
	K-vero %	18,00 %	18,00 %	19,00 %	19,00 %	19,00 %	0,0 %	
Peruspalveluiden valtionosuus				166 712	174 334	185 986	11 652	
Yleinen		6 122	5 272					
Sosiaali- ja terveydenhuolto		105 545	122 058					
Opetus- ja kulttuuritoimi		7 904	9 291	-10 602	-12 021	-13 282	-1 261	
v2010 järjestelmämuutoksen tasaus		0	0	0	-1 619	-1 619	0	
<b>Valtionosuudet brutto</b>		<b>119 571</b>	<b>136 621</b>	<b>156 111</b>	<b>160 694</b>	<b>171 085</b>	<b>10 391</b>	<b>9,37 %</b>
Verotulojen tasaus		-28 176	-24 959	-22 069	-25 444	-23 520	1 924	-4,42 %
<b>Valtionosuudet netto</b>		<b>91 395</b>	<b>111 662</b>	<b>134 042</b>	<b>135 250</b>	<b>147 565</b>	<b>12 315</b>	<b>12,72 %</b>

Oulun valtionosuudet kasvoivat vuoteen 2011 verrattuna 12M€ (9,1%). Kasvua oli valtionosuuksien leikkauksista huolimatta, jotka koko kuntakentällä olivat 631M€. Leikkaus toteutettiin alentamalla tilapäisesti peruspalvelujen valtionosuusprosenttia vuoden 2011 34,11 prosentista 2,7 prosenttiyksiköllä. Opetus- ja kulttuuriministeriön hallinnonalalla toteutettiin kuntia koskevana noin 80 miljoonan euron leikkaukset. Valtionosuuksien kasvua selittää veromenetysten kompensointi valtionosuuksien kautta sekä vuonna 2012 tehty kustannustenjakotarkistus ja indeksitarkistus. Valtionosuuksissa on huomioitu tiedossa olevat suoritämäärien ja väestön muutokset. Valtionosuuksissa on myös otettu huomioon kunta-alan palkkaratkaisun vaikutus vuodelle 2012, jonka mukaan Oulu sai n. 1,6 M€.

## Kokonaisuudessaan tuloja kertyi kaupunkitasolla vuonna 2012 yhteensä 1 205,4 meur

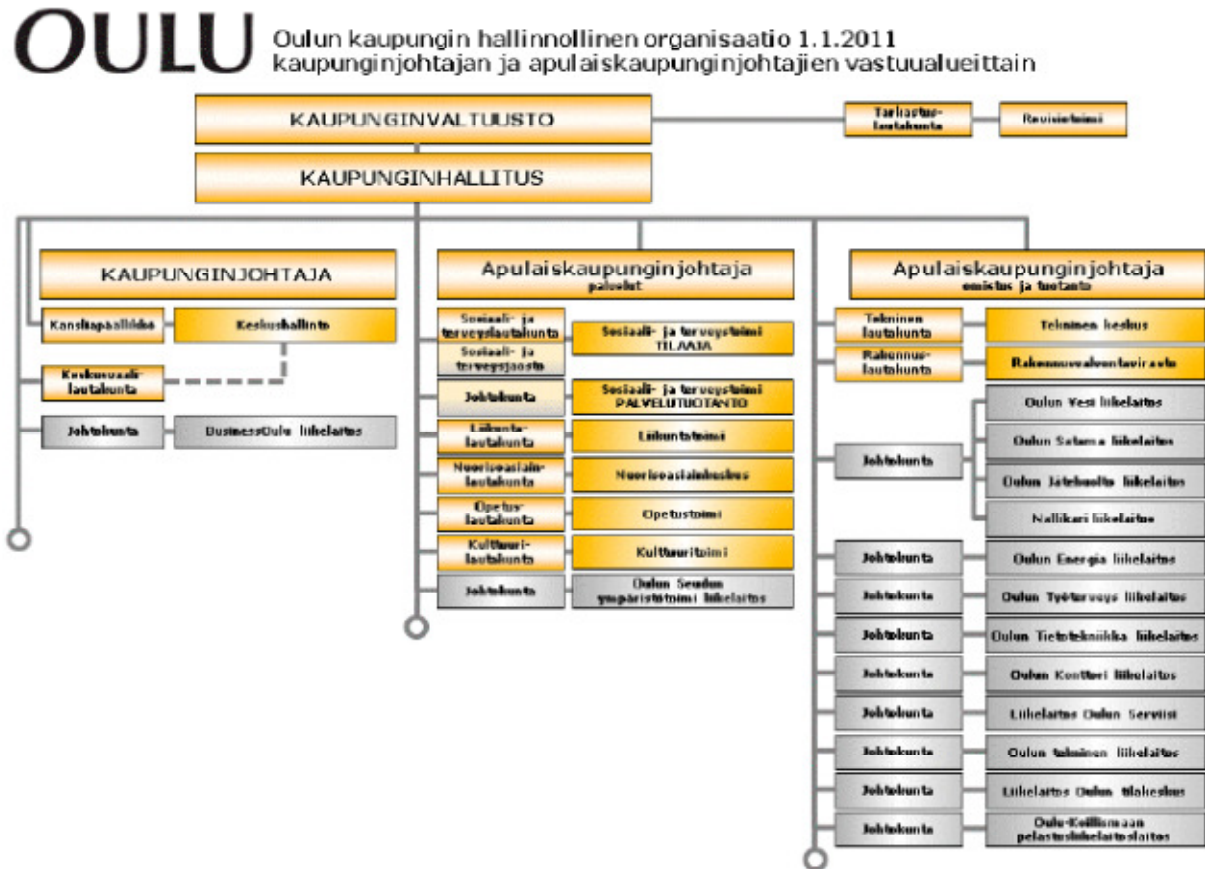
Suurin osa yhdistyviien kuntien palveluiden järjestämisestä siirtyi Oulun tuottamaksi 1.1.2012 ja 1.8.2012.

Oulun kaupungin tuloslaskelma	2012	2011	2010	2009	2008	ERO 2012/2011	ERO % 2012/2011	CAGR ( 5v )
<i>Myyntituotot</i>	404 480	253 915	272 459	229 085	243 358	150 565	59,30 %	13,54 %
<i>Maksutuotot</i>	51 545	40 878	37 354	34 011	34 126	10 667	26,09 %	10,86 %
<i>Tuet ja avustukset</i>	28 168	26 222	23 996	22 788	16 127	1 946	7,42 %	14,96 %
<i>Vuokratuotot</i>	0	0	0	0	0	0		
<i>Muut tuotot</i>	54 189	44 416	37 833	35 542	39 374	9 773	22,00 %	8,31 %
<b>Toimintatuotot</b>	<b>538 382</b>	<b>365 431</b>	<b>371 642</b>	<b>321 426</b>	<b>332 985</b>	<b>172 951</b>	47,33 %	12,76 %
<b>Valmistus omaan käyttöön</b>	<b>19 010</b>	<b>17 688</b>	<b>16 435</b>	<b>18 521</b>	<b>21 180</b>	<b>1 322</b>	7,62 %	-2,67 %
<i>Verotulot</i>	500 411	503 079	501 556	459 445	448 665	-2 668	-0,53 %	2,77 %
<i>Valtionosuudet</i>	147 565	135 251	134 042	111 662	91 396	12 314	9,10 %	12,72 %
<b>Verot ja valtionosuudet</b>	<b>647 976</b>	<b>638 330</b>	<b>635 598</b>	<b>571 107</b>	<b>540 061</b>	<b>9 646</b>	1,51 %	4,66 %
<i>Satunnaiset tuotot</i>	0	0	0	0	0	0		
<i>Satunnaiset kulut</i>	0	0	0	0	0	0		
<b>Myyntivoitot/tappiot</b>	<b>0</b>	<b>0</b>	<b>0</b>	<b>0</b>	<b>0</b>	<b>0</b>	0,00 %	0,00 %
<b>" Liikevaihto "</b>	<b>1 205 368</b>	<b>1 021 449</b>	<b>1 023 675</b>	<b>911 054</b>	<b>894 226</b>	<b>183 919</b>	<b>18,01 %</b>	<b>7,75 %</b>

Data Oulun kaupunki Analyysi : B&MANs

## Oulun kaupungin organisaatio

Haukiputaan, Kiimingin, Oulunsalon ja Yli-lin henkilöstö siirtyi Oulun kaupungin palvelukseen pääosin 1.1.2012. Opetus- ja varhaiskasvatus siirtyi Oulun kaupungin järjestämäksi 1.8.2012 alkaen. Henkilötietojärjestelmän mukaan Haukiputaan, Kiimingin, Oulunsalon ja Yli-lin kunnasta siirtyi n. 2100 vakinaista työntekijää. Vertailua vuoteen 2011 ei voida tehdä täysin luotettavalla tavalla, koska eri kunnissa on ollut erilaisia tilastointitapoja. Kokonaisuutena henkilöstön määrä oli n. 300 henkilöä suurempi kuin talousarviosuunnitelman henkilöstösuunnitelmassa arvioitiin (ilman työllistettyjä n. 12.100 henkilöä) johtuen arvioitua suuremmasta tilapäisen henkilöstön käytöstä. Suurin henkilöstön määrään vaikuttava rakenteellinen muutos oli Monetra Oy:n perustaminen, johon siirtyi yhdistyvienkuntien henkilöstöä n. 80 vakinaista henkilöä



Henkilöstö (2011) = 10 043

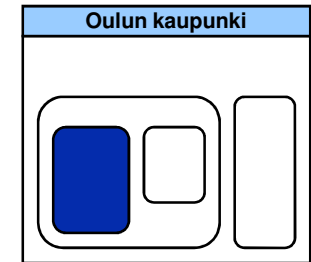


Henkilöstö = 12 980

Henkilöstökulut = 400,6 meur

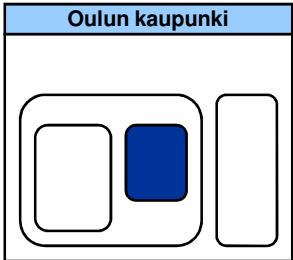


Henkilöstökulut = 493,7 meur



Koska verotulot ja muut perustoiminnan tulot eivät kattaneet peruspalveluiden menoja, teki **peruskunta** 92,0 meur tappion **liikevoittotasolla** – sisäiset rahoitustuotot olivat 39,1 meur – pääomia peruskunnan toiminta sitoo 1 180,0 meur

Oulun kaupunki 2012	Perus kunta		Oulun kaupunki 2012	Perus kunta
<b>Tulot</b>	1 183 773			
<b>Menot</b>	1 254 514			
<b>Toimintakate</b>	-70 741			
Poistot	21 250			
<b>Liikevoitto</b>	-91 991			
	-7,77 %			
Rahoituskulut	-4 874			
Rahoitustuotot	39 124			
Peruspääomakorvaus				
Arvonalentumiset	0			
<b>Nettotulos</b>	-57 741			
		<b>Mihin sidottu</b>	<b>Sidottu toimintaan</b>	345 700
			<b>Sijoitukset - toimintaan</b>	732 454
			<b>Sijoitukset - rahoitus</b>	102 787
		<b>Miten rahoitettu</b>	<b>Sidottu pääoma</b>	1 180 941
			<b>Korolliset velat</b>	283 936
			<b>Oma pääoma</b>	897 005



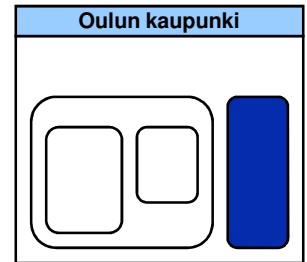
Oulun kaupungin kehittämisrahastoon on kerätty 82,9 meur voittovaroja – summasta makaa vielä 59,7 meur kassassa – 23,1 meur on sijoitettu rahaston toimintaan

Oulun kaupunki 2012		Rahastot			Oulun kaupunki 2012		Rahastot	
<b>Tulot</b>		0			<b>Sidottu toimintaan</b>		172	
<b>Menot</b>		2 211			<b>Sijoitukset - toimintaan</b>		23 056	
<b>Toimintakate</b>		-2 211	<i>Mihin sidottu</i>	}	<b>Sijoitukset - rahoitus</b>		59 688	
<i>Poistot</i>		0				<b>Sidottu pääoma</b>		82 916
<b>Liikevoitto</b>		-2 211				<b>Korolliset velat</b>		0
<i>Rahoituskulut</i>		-7	<i>Miten rahoitettu</i>	}	<b>Oma pääoma</b>		82 916	
<i>Rahoitustuotot</i>		3 602						
<i>Peruspääomakorvaus</i>								
<i>Arvon alentumiset</i>		0						
<b>Nettotulos</b>		1 384						

800 Oulun kaupungin kehittämisrahasto

Oulun kaupungin liikelaitosten liikevaihto vuonna 2012 oli 494,8 meur – *toiminnan kokonaisliikevoitto 51,5 meur (10,4 %).*

HUOM: eur



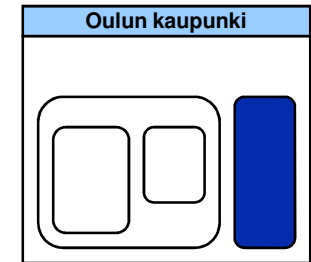
Oulun kaupungin liikelaitokset 2012

	Oulun Jätehuolto	Oulun Satama	Oulun Vesi	Oulun Energia	Oulun työterveys	Oulun tietotekniikka	Oulu Koillis. Pelastus	Oulun-S Ympäristöt.	Oulun Serviisi	Oulun Tekniikka	Oulun konttori	Oulun Tilakeskus	Nallikari	Business Oulu	Yhtensä
<b>Tulot</b>	13 454	8 529	25 967	186 414	7 623	15 751	21 513	5 413	35 803	64 343	15 793	79 995	1 220	13 002	<b>494 821</b>
<b>Menot</b>	10 462	3 581	12 654	145 728	7 797	13 262	20 752	4 855	36 362	64 349	16 167	43 569	1 165	12 972	<b>393 675</b>
<b>Toiminta kate</b>	2 992	4 948	13 313	40 686	-174	2 488	760	558	-559	-5	-374	36 426	56	30	<b>101 146</b>
<b>Poistot</b>	1 174	2 320	7 239	14 182	137	2 356	760	16	84	611	78	20 620	1	29	<b>49 608</b>
<b>Liikevoitto</b>	1 818	2 628	6 074	26 504	-311	132	0	542	-643	-616	-453	15 806	55	1	<b>51 538</b>
	13,5 %	30,8 %	23,4 %	14,2 %	-4,1 %	0,8 %	0,0 %	10,0 %	-1,8 %	-1,0 %	-2,9 %	19,8 %	4,5 %	0,0 %	<b>10,4 %</b>
<b>Rahoituskulut</b>	-3	-176	-73	-972	0	0	0	0	-2	-3	-1	-659	0	-1	<b>-1 889</b>
<b>Rahoitustuotot</b>	5	0	8	8 311	0	0	0	0	0	1	1	18	0	1	<b>8 345</b>
<b>Verot</b>	0	0	0	0	0	0	0	0	0	0	0	0	0	0	<b>0</b>
<b>Peruspääomakorvaus</b>	-275	-807	-4 311	-20 975	-30	-98	0	0	-20	-279	-33	-6 517	-8	0	<b>-33 353</b>
<b>Väh.osuus + muut tyttävät</b>	0	0	0	0	0	0	0	0	0	0	0	0	0	0	<b>0</b>
<b>Arvon alentumiset</b>	0	0	0	0	0	0	0	0	0	0	0	0	0	0	<b>0</b>
<b>Nettotulos</b>	1 545	1 644	1 698	12 868	-341	35	0	543	-664	-897	-486	8 648	47	1	<b>24 641</b>

Data Oulun kaupunki Analyysi : B&amp;MANs

## AsukasOmistajat

Oulun Kaupungin liikelaitokset sitovat toimintaansa peräti 926,3 meur –  
*rahoitus tapahtuu kokonaan peruskaupungin kautta – korollinen 258,4 meur velka on kaupungin sisäistä*

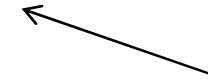


keur

### Oulun kaupungin liikelaitokset 2012

	Oulun Jätehuolto	Oulun Satama	Oulun Vesi	Oulun Energia	Oulun työterveys	Oulun tietotekniikka	Oulu Koillis. Pelastus	Oulun-S Ympäristöt.	Oulun Serviisi	Oulun Tekniikka	Oulun konttori	Oulun Tilakeskus	Nallikari	Business Oulu	Yhetensä
<i>Sidottu toimintaan</i>	2 683	30 650	92 350	304 135	-541	3 848	2 090	-398	-3 086	-1 795	-1 233	408 220	-39	289	<b>837 173</b>
<i>Sijoitukset - toimintaan</i>	15	457	206	70 921	0	0	0	0	0	0	0	2 913	0	0	<b>74 512</b>
<i>Sijoitukset - rahoitus</i>	9 081	2 954	2 579	4 166	1 774	1 632	1 629	1 588	2 553	5 923	2 255	8 636	177	0	<b>44 948</b>
<b>Sidottu pääoma</b>	<b>11 701</b>	<b>33 777</b>	<b>93 344</b>	<b>356 598</b>	<b>1 575</b>	<b>6 445</b>	<b>3 032</b>	<b>1 768</b>	<b>131</b>	<b>5 925</b>	<b>1 508</b>	<b>410 159</b>	<b>92</b>	<b>287</b>	<b>926 342</b>
<i>Korolliset velat</i>	271	6 370	20 860	90 183	0	673	686	0	0	657	0	138 661	0	0	<b>258 361</b>
<i>Oma pääoma</i>	11 509	27 691	74 274	289 039	1 234	4 807	3 032	1 190	-533	3 470	1 022	281 108	139	289	<b>698 271</b>

Mihin sidottu



Miten rahoitettu



Data Oulun kaupunki Analyysi : B&MANs



## Vuoden 2012 liikevoitto oli suhteessa vuoteen 2011 yli 49,8 meur pienempi ja lähes 100 meur huonompi suhteessa vuoden 2010 tasoon.

Suurin osa yhdistyvien kuntien palveluiden järjestämisestä siirtyi Oulun tuottamaksi 1.1.2012 ja 1.8.2012. Näiden palveluiden tuottamisesta aiheutuneet kulut Oulu on laskuttanut muista kunnista niin, että niistä ei ole Oulun kaupungille aiheutunut nettovaikutusta toimintakatteeseen. (Sopimus palveluiden järjestämisvastuun siirtämisestä Oulun kaupungille 31.12.2012 saakka, kv 22.8.2011 §81.)

Oulun kaupungin tuloslaskelma	2012	2011	2010	2009	2008	ERO 2012/2011
<b>" Liikevaihto "</b>	<b>1 205 368</b>	<b>1 021 449</b>	<b>1 023 675</b>	<b>911 054</b>	<b>894 226</b>	<b>183 919</b>
<i>Palkat ja palkkiot</i>	379 342	306 817	288 123	281 655	270 528	72 525
<i>Eläkekulut</i>	90 534	75 422	71 823	68 918	69 170	15 112
<i>Muut hlö sivukulut</i>	23 826	18 381	16 032	18 354	20 344	5 445
<b>Henkilöstökulut yhteensä</b>	<b>493 702</b>	<b>400 620</b>	<b>375 978</b>	<b>368 927</b>	<b>360 042</b>	<b>93 082</b>
<b>Palvelujen ostot</b>	<b>415 791</b>	<b>301 674</b>	<b>272 262</b>	<b>255 110</b>	<b>242 212</b>	<b>114 117</b>
<b>Aineet,tarvikkeet ja tavarat</b>	<b>167 875</b>	<b>157 176</b>	<b>179 447</b>	<b>148 606</b>	<b>143 346</b>	<b>10 699</b>
<b>Avustukset</b>	<b>70 191</b>	<b>59 098</b>	<b>58 438</b>	<b>56 130</b>	<b>52 572</b>	<b>11 093</b>
<b>Muut toimintakulut</b>	<b>29 615</b>	<b>28 870</b>	<b>22 587</b>	<b>20 593</b>	<b>20 888</b>	<b>745</b>
<b>Toimintamenot</b>	<b>1 177 174</b>	<b>947 438</b>	<b>908 712</b>	<b>849 366</b>	<b>819 060</b>	<b>229 736</b>
<b>Toimintakate</b>	<b>28 194</b>	<b>74 011</b>	<b>114 963</b>	<b>61 688</b>	<b>75 166</b>	<b>-45 817</b>
<b>Poistot</b>	<b>70 355</b>	<b>66 348</b>	<b>64 273</b>	<b>60 643</b>	<b>54 633</b>	<b>4 007</b>
<b>Liikevoitto</b>	<b>-42 161</b>	<b>7 663</b>	<b>50 690</b>	<b>1 045</b>	<b>20 533</b>	<b>-49 824</b>

Data Oulun kaupunki Analyysi : B&MANs

Rahoitustoiminnan tulos oli 10,9 meur ja nettotulos meni 31,2 meur miinuksella kaupunkitasolla – kuntaliitokset ?

Oulun kaupungin tuloslaskelma	2012	2011	2010	2009	2008	ERO 2012/2011	ERO % 2012/2011	CAGR ( 5v )
<b>Liikevoitto</b>	<b>-42 161</b>	<b>7 663</b>	<b>50 690</b>	<b>1 045</b>	<b>20 533</b>	<b>-49 824</b>	<b>-84,88 %</b>	<b>-45,39 %</b>
<i>Korkotuotot</i>	6 138	6 257	4 697	5 366	8 333	-119	-1,90 %	-7,36 %
<i>Muut rahoitustuotot</i>	9 712	6 582	6 095	5 920	3 972	3 130	47,55 %	25,05 %
<i>Korkokulut</i>	-4 386	-3 740	-2 330	-2 567	-4 496	-646	17,27 %	-0,62 %
<i>Muut rahoituskulut</i>	-517	-1 705	-2 257	-1 698	-4 309	1 188	-69,68 %	-41,15 %
<b>Rahoitus netto</b>	<b>10 947</b>	<b>7 394</b>	<b>6 205</b>	<b>7 021</b>	<b>3 500</b>	<b>3 553</b>	<b>48,05 %</b>	<b>32,99 %</b>
<i>Arvon alentumiset</i>		297	693	155	-1145	538		
<b>Netto tulos</b>	<b>-31 214</b>	<b>15 354</b>	<b>57 588</b>	<b>8 221</b>	<b>22 888</b>	<b>-45 733</b>		

Konsolidoimalla peruskunta, rahastot ja liikelaitokset syntyy Oulun kaupunki – *kaupungin nettotulos oli peräti 31,2 meur negatiivinen*

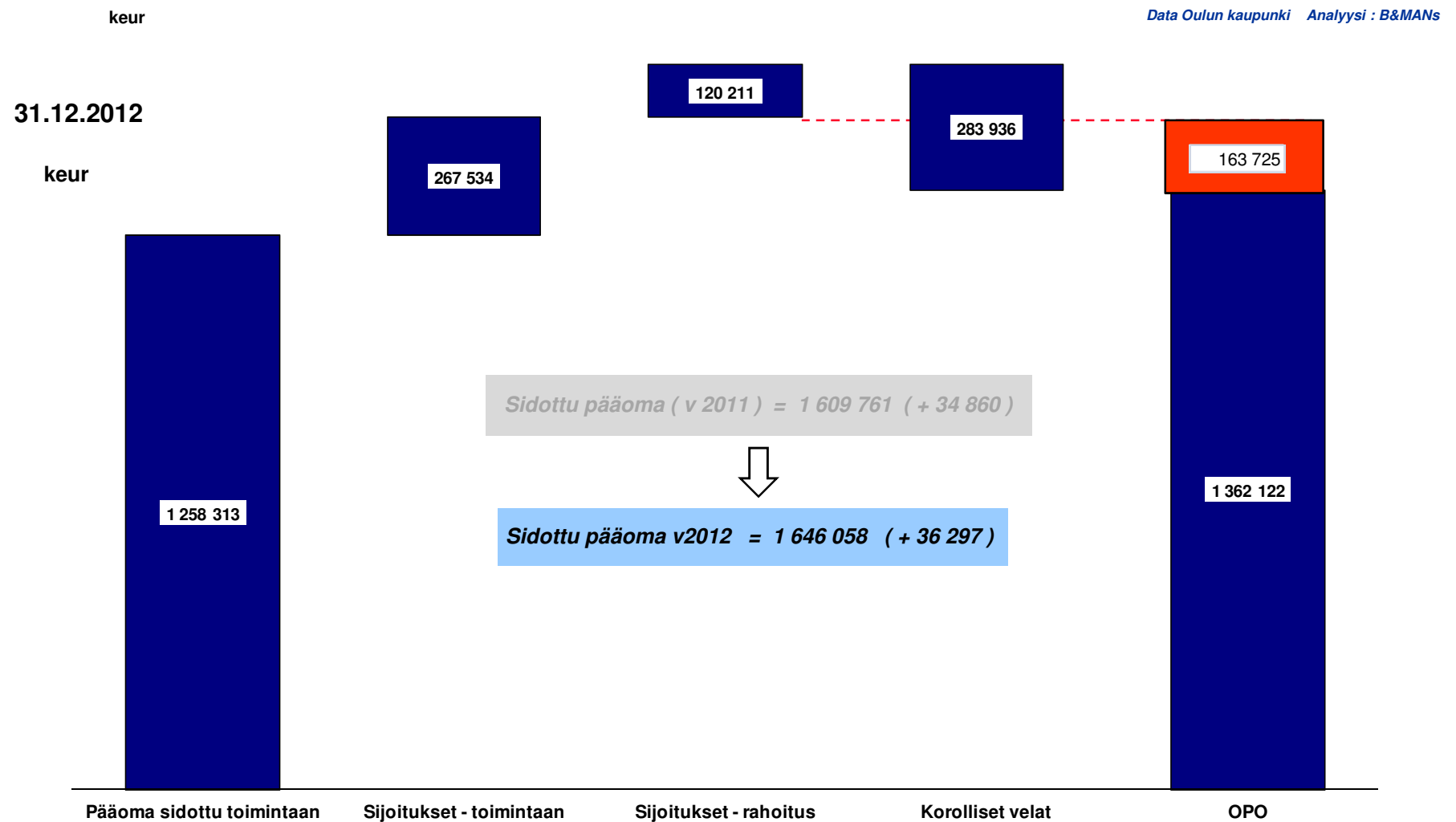
Data Oulun kaupunki Analyysi : B&MANs

keur

Oulun kaupunki 2012	Perus kunta	Rahastot	Liike- laitokset	Eli- minoinnit	Oulun Kaupunki
<b>Tulot</b>	1 183 773	0	494 821	-473 226	1 205 368
<b>Menot</b>	1 254 514	2 211	393 675	-473 226	1 177 174
<b>Toimintakate</b>	-70 741	-2 211	101 146		28 194
Poistot	21 250	0	49 608	-503	70 355
<b>Liikevoitto</b>	-91 991	-2 211	51 538		-42 161
	-7,77 %		10,42 %		-3,50 %
Rahoituskulut	-4 874	-7	-1 889	1 867	-4 903
Rahoitustuotot	39 124	3 602	8 345	-35 220	15 850
Peruspääomakorvaus			-33 353	33 353	0
Arvonalentumiset	0	0	0		0
<b>Nettotulos</b>	-57 741	1 384	24 641	502	-31 214

Oulun kaupunki 2012	Perus kunta	Rahastot	Liike- laitokset	Eli- minoinnit	Oulun Kaupunki
<b>Sidottu toimintaan</b>	345 700	172	837 173	75 268	1 258 313
<b>Sijoitukset - toimintaan</b>	732 454	23 056	74 512	-562 488	267 534
<b>Sijoitukset - rahoitus</b>	102 787	59 688	44 948	-87 212	120 211
<b>Sidottu pääoma</b>	1 180 941	82 916	956 633		1 646 058
<b>Korolliset velat</b>	283 936	0	258 361	-258 361	283 936
<b>Oma pääoma</b>	897 005	82 916	698 271	-316 071	1 362 122

Oulun kaupunki on nettomielessä lähes velaton eli kaupunki rahoittaa toimintansa ja sijoituksensa lähes kokonaan omalla pääomalla 1 362,1 meur - nettovelkaa 163,7 meur



**Vuoden 2012 toiminta on imenyt 59,6 meur edestä kassavaroja:**

- *kaupunki investoi 155,3 meur ( + 34,7 meur ) toimintaansa varoja*

- *uutta lainaa otettiin 63,9 meur edestä*

- *käyttöpääomaa vapautui oli 15 meur*

<b>Oulun kaupunki</b>			
<b>Rahoituslaskelma</b>	<b>2012</b>	<b>2011</b>	<b>Muutos 2012/2011</b>
Vuosikate	39 141	81 405	-42 264
Satunnaiset erät	0	0	0
Tulorahoituksen korjauserät	-11 048	-4 818	-6 230
<b>Toiminnan rahavirta</b>	<b>28 093</b>	<b>76 587</b>	<b>-48 494</b>
Investointimenot	-155 319	-120 649	-34 670
Rahoitusosuudet inv.menoihin	3 930	2 932	998
Pysyvien vastaavien luovutustulot	14 734	8 463	6 271
<b>Investointien rahavirta</b>	<b>-136 655</b>	<b>-109 254</b>	<b>-27 401</b>
<b>Toiminnan ja investointien rahavirta</b>	<b>-108 562</b>	<b>-32 667</b>	<b>-75 895</b>
Antolainasaamisten lisäykset	-105	-47	
Antolainasaamisten vähennykset	610	681	
<b>Antolainauksen muutokset</b>	<b>505</b>	<b>634</b>	
Ptkäaikaisten lainojen lisäys	52 200	30 960	
Ptkäaikaisten lainojen vähennys	-17 515	-15 208	
Lyhytaikaisten lainojen muutos	29 203	0	
<b>Lainakanna muutokset</b>	<b>63 888</b>	<b>15 752</b>	
<b>Oman pääoman muutokset</b>	<b>-382</b>	<b>-84</b>	
Toimeksiantojen varojen ja pääomien muutokset	-13	-340	
Vaihto-omaisuuden muutos	-526	-1 824	
Saamisten muutos	-6 409	-2 458	
Korottomien velkojen muutos	-8 080	47 369	
<b>Muut maksuvalmiuden muutokset</b>	<b>-15 028</b>	<b>42 747</b>	
<b>Rahoituksen rahavirta</b>	<b>48 983</b>	<b>59 049</b>	
<b>Rahavarojen muutos</b>	<b>-59 579</b>	<b>26 382</b>	
Rahavarat 31.12.	120 211	179 790	
Rahavarat 1.1.	179 790	153 409	

Data Oulun kaupunki Analyysi : B&MANs

## Sisältö

- Tausta ja tavoitteet
- Oulun kaupunki 2008-2012
- **Oulun kaupunkikonserni 2012**
- Oulun kaupunkikonserni - yhteenveto

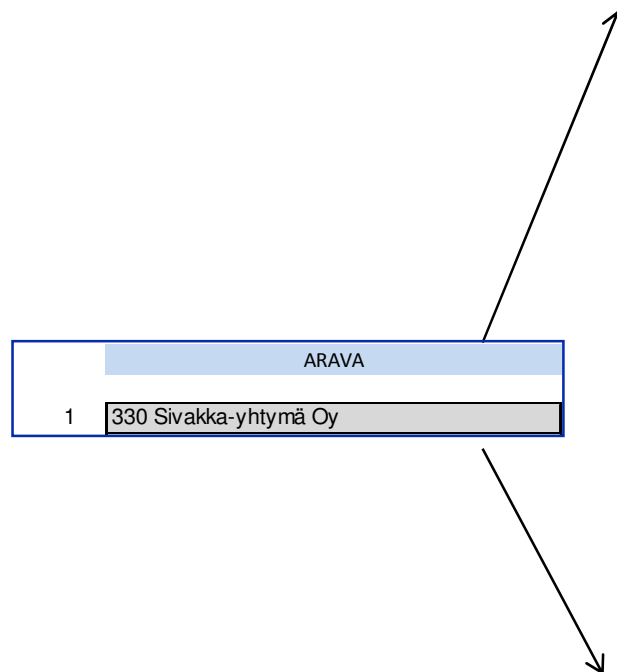
Oulun kaupungin tytäryhtiötoiminta – *kuusi laajempaa kokonaisuutta ( 33 yhteisöä )*

Data Oulun kaupunki Analyysi : B&MANs

Oulun kaupunkikonserni																																																																															
Oulun kaupunki	2012																																																																														
	<table border="1" style="width: 100%;"> <thead> <tr> <th colspan="2">ARA VA</th> </tr> </thead> <tbody> <tr> <td>1</td> <td>330 Sivakka-yhtymä Oy</td> </tr> </tbody> </table> <table border="1" style="width: 100%;"> <thead> <tr> <th colspan="2">ENERGIA</th> </tr> </thead> <tbody> <tr> <td>1</td> <td>325 Oulun Sähkönmyynti Oy</td> </tr> <tr> <td>2</td> <td>329 Oulun Energia Siirto ja Jakelu Oy</td> </tr> <tr> <td>3</td> <td>333 Haukiputaan Energia Oy</td> </tr> <tr> <td>4</td> <td>336 Oulun Energia Urakointi Oy</td> </tr> </tbody> </table> <table border="1" style="width: 100%;"> <thead> <tr> <th colspan="2">Kiinteistö</th> </tr> </thead> <tbody> <tr> <td>1</td> <td>320 Kiinteistö Oy Huonesuon monitoimitalo</td> </tr> <tr> <td>2</td> <td>323 Kiinteistö Oy Maikkulan Toivo</td> </tr> <tr> <td>3</td> <td>327 Kiinteistö Oy Oulun Intiönparkki</td> </tr> <tr> <td>4</td> <td>331 OuluZone kiinteistöyhtiö</td> </tr> <tr> <td>5</td> <td>332 Kiinteistö Oy Puolukkarivi</td> </tr> <tr> <td>6</td> <td>334 Kiinteistö Oy Pikisaari</td> </tr> <tr> <td>7</td> <td>335 Kiint.Oy Raksilan Harjoitushalli</td> </tr> </tbody> </table> <table border="1" style="width: 100%;"> <thead> <tr> <th colspan="2">SÄÄTIÖ</th> </tr> </thead> <tbody> <tr> <td>1</td> <td>610 Oulun Palvelusäätiö</td> </tr> <tr> <td>2</td> <td>620 Oulun Musiikkijuhlasäätiö</td> </tr> <tr> <td>3</td> <td>630 Oulun seudun ajorataharjoittelusäätiö</td> </tr> <tr> <td>4</td> <td>640 POEM-Säätiö</td> </tr> <tr> <td>5</td> <td>650 Pohjois-Pohjanmaan liikuntaopisto</td> </tr> </tbody> </table> <table border="1" style="width: 100%;"> <thead> <tr> <th colspan="2">Liiketoimintaa</th> </tr> </thead> <tbody> <tr> <td>1</td> <td>312 Oulun Asuntohankinta Oy</td> </tr> <tr> <td>2</td> <td>313 Oulun Pysäköinti Oy</td> </tr> <tr> <td>3</td> <td>314 Maikkulan Keskus Oy</td> </tr> <tr> <td>4</td> <td>315 Turveruukki Oy</td> </tr> <tr> <td>5</td> <td>317 Oulun Aikuisopetuskeskus Oy</td> </tr> <tr> <td>6</td> <td>324 Oulun Valistustalo Oy</td> </tr> <tr> <td>7</td> <td>326 Oritkarin Huoltorakennus Oy</td> </tr> <tr> <td>8</td> <td>337 Oulun Kaupunginteatteri Oy</td> </tr> <tr> <td>9</td> <td>338 Monetra Oy</td> </tr> <tr> <td>10</td> <td>339 Yli-lin Sähkö Oy</td> </tr> <tr> <td>11</td> <td>340 Oulun-Seudun Kuntoutussairaala Oy</td> </tr> <tr> <td>12</td> <td>428 Rehaparkki oy</td> </tr> <tr> <td>13</td> <td>429 Virpiniemi Sport Oy</td> </tr> </tbody> </table> <table border="1" style="width: 100%;"> <thead> <tr> <th colspan="2">KY</th> </tr> </thead> <tbody> <tr> <td>1</td> <td>510 Pohjois-Pohjanmaan Liitto</td> </tr> <tr> <td>2</td> <td>520 Pohjois-Pohjanmaan sairaanhoitopiirin ky</td> </tr> <tr> <td>3</td> <td>550 Oulun seudun koulutus kuntayhtymä</td> </tr> </tbody> </table>	ARA VA		1	330 Sivakka-yhtymä Oy	ENERGIA		1	325 Oulun Sähkönmyynti Oy	2	329 Oulun Energia Siirto ja Jakelu Oy	3	333 Haukiputaan Energia Oy	4	336 Oulun Energia Urakointi Oy	Kiinteistö		1	320 Kiinteistö Oy Huonesuon monitoimitalo	2	323 Kiinteistö Oy Maikkulan Toivo	3	327 Kiinteistö Oy Oulun Intiönparkki	4	331 OuluZone kiinteistöyhtiö	5	332 Kiinteistö Oy Puolukkarivi	6	334 Kiinteistö Oy Pikisaari	7	335 Kiint.Oy Raksilan Harjoitushalli	SÄÄTIÖ		1	610 Oulun Palvelusäätiö	2	620 Oulun Musiikkijuhlasäätiö	3	630 Oulun seudun ajorataharjoittelusäätiö	4	640 POEM-Säätiö	5	650 Pohjois-Pohjanmaan liikuntaopisto	Liiketoimintaa		1	312 Oulun Asuntohankinta Oy	2	313 Oulun Pysäköinti Oy	3	314 Maikkulan Keskus Oy	4	315 Turveruukki Oy	5	317 Oulun Aikuisopetuskeskus Oy	6	324 Oulun Valistustalo Oy	7	326 Oritkarin Huoltorakennus Oy	8	337 Oulun Kaupunginteatteri Oy	9	338 Monetra Oy	10	339 Yli-lin Sähkö Oy	11	340 Oulun-Seudun Kuntoutussairaala Oy	12	428 Rehaparkki oy	13	429 Virpiniemi Sport Oy	KY		1	510 Pohjois-Pohjanmaan Liitto	2	520 Pohjois-Pohjanmaan sairaanhoitopiirin ky	3	550 Oulun seudun koulutus kuntayhtymä
ARA VA																																																																															
1	330 Sivakka-yhtymä Oy																																																																														
ENERGIA																																																																															
1	325 Oulun Sähkönmyynti Oy																																																																														
2	329 Oulun Energia Siirto ja Jakelu Oy																																																																														
3	333 Haukiputaan Energia Oy																																																																														
4	336 Oulun Energia Urakointi Oy																																																																														
Kiinteistö																																																																															
1	320 Kiinteistö Oy Huonesuon monitoimitalo																																																																														
2	323 Kiinteistö Oy Maikkulan Toivo																																																																														
3	327 Kiinteistö Oy Oulun Intiönparkki																																																																														
4	331 OuluZone kiinteistöyhtiö																																																																														
5	332 Kiinteistö Oy Puolukkarivi																																																																														
6	334 Kiinteistö Oy Pikisaari																																																																														
7	335 Kiint.Oy Raksilan Harjoitushalli																																																																														
SÄÄTIÖ																																																																															
1	610 Oulun Palvelusäätiö																																																																														
2	620 Oulun Musiikkijuhlasäätiö																																																																														
3	630 Oulun seudun ajorataharjoittelusäätiö																																																																														
4	640 POEM-Säätiö																																																																														
5	650 Pohjois-Pohjanmaan liikuntaopisto																																																																														
Liiketoimintaa																																																																															
1	312 Oulun Asuntohankinta Oy																																																																														
2	313 Oulun Pysäköinti Oy																																																																														
3	314 Maikkulan Keskus Oy																																																																														
4	315 Turveruukki Oy																																																																														
5	317 Oulun Aikuisopetuskeskus Oy																																																																														
6	324 Oulun Valistustalo Oy																																																																														
7	326 Oritkarin Huoltorakennus Oy																																																																														
8	337 Oulun Kaupunginteatteri Oy																																																																														
9	338 Monetra Oy																																																																														
10	339 Yli-lin Sähkö Oy																																																																														
11	340 Oulun-Seudun Kuntoutussairaala Oy																																																																														
12	428 Rehaparkki oy																																																																														
13	429 Virpiniemi Sport Oy																																																																														
KY																																																																															
1	510 Pohjois-Pohjanmaan Liitto																																																																														
2	520 Pohjois-Pohjanmaan sairaanhoitopiirin ky																																																																														
3	550 Oulun seudun koulutus kuntayhtymä																																																																														

Oulun kaupungin sosiaalisella kiinteistötoimella 256,3 meur pääomia sidottu toimintaan – korollista velkaa 184,0 meur – SIPO = 3,4 %

Data Oulun kaupunki Analyysi : B&MANs



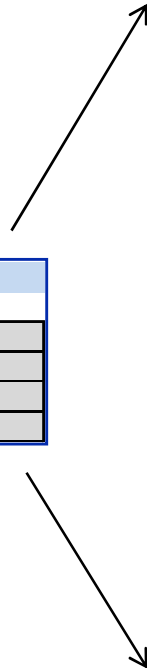
Oulun kaupunki 2012	Arava toiminta
<b>Tulot</b>	46 052
<b>Menot</b>	28 496
<b>Toimintakate</b>	17 557
<i>Poistot</i>	9 546
<b>Liikevoitto</b>	8 010
	17,39 %
Rahoituskulut	-5 205
Rahoitustuotot	724
<i>Peruspääomakorvaus</i>	
<i>Arvonalentumiset</i>	-11
<b>Nettotulos</b>	3 519

Oulun kaupunki 2012	Arava toiminta
<i>Sidottu toimintaan</i>	219 878
<i>Sijoitukset - toimintaan</i>	4 229
<i>Sijoitukset - rahoitus</i>	32 234
<b>Sidottu pääoma</b>	256 342
<i>Korolliset velat</i>	184 040
<i>Oma pääoma</i>	72 302



Myös Oulun kaupungin yhtiöitetty energia toiminta tekee voittoa – liikelaitos toiminta teki 33 meur voittoa – eli energiatoiminnan vaikutus Oulun kaupungin toimintaan on merkittävä – toimintaan on kokonaisuudessaan sidottu yli 0,5 mrd meur

ENERGIA	
1	325 Oulun Sähkönmyynti Oy
2	329 Oulun Energia Siirto ja Jakelu Oy
3	333 Haukiputaan Energia Oy
4	336 Oulun Energia Urakointi Oy



Oulun kaupunki 2012	Energia toimintaa harjoittavat
<b>Tulot</b>	158 047
<b>Menot</b>	139 424
<b>Toimintakate</b>	18 622
<i>Poistot</i>	9 643
<b>Liikevoitto</b>	8 980
	5,68 %
Rahoituskulut	-3 705
Rahoitustuotot	158
<i>Peruspääomakorvaus</i>	
<i>Arvon alentumiset</i>	0
<b>Nettotulos</b>	5 433

Oulun kaupunki 2012	Energia toimintaa harjoittavat
<i>Sidottu toimintaan</i>	124 550
<i>Sijoitukset - toimintaan</i>	10
<i>Sijoitukset - rahoitus</i>	25 257
<b>Sidottu pääoma</b>	149 817
<i>Korolliset velat</i>	60 643
<i>Oma pääoma</i>	89 174

Kaupungin puhdas kiinteistötoiminta sitoo pääomia vähän - 11,6 meur ja tekee nollatuloksen

Data Oulun kaupunki Analyysi : B&MANs

Kiinteistö		Oulun kaupunki 2012		Kiinteistö toimintaa harjoittavat	
1	320 Kiinteistö Oy Huonesuon monitoimitalo	<b>Tulot</b>	691		
2	323 Kiinteistö Oy Maikkulan Toivo	<b>Menot</b>	664		
3	327 Kiinteistö Oy Oulun Intiönparkki	<b>Toimintakate</b>	27		
4	331 OuluZone kiinteistöyhtiö	<b>Poistot</b>	177		
5	332 Kiinteistö Oy Puolukkarivi	<b>Liikevoitto</b>	-150		
6	334 Kiinteistö Oy Plkisaari		-21,72 %		
7	335 Kiint.Oy Raksilan Harjoitushalli	Rahoituskulut	-63		
		Rahoitustuotot	149		
		Peruspääomakorvaus			
		Arvon alentumiset	0		
		<b>Nettotulos</b>	-64		

Oulun kaupunki 2012		Kiinteistö toimintaa harjoittavat	
<b>Sidottu toimintaan</b>	9 425		
<b>Sijoitukset - toimintaan</b>	0		
<b>Sijoitukset - rahoitus</b>	2 170		
<b>Sidottu pääoma</b>	11 595		
<b>Korolliset velat</b>	2 369		
<b>Oma pääoma</b>	9 226		

## AsukasOmistajat

Omassa yhtiötetyssä **liiketoiminnassaan** Oulun kaupungilla on kiinni 90,1 mur ( + 17,5 mur ) 72,6 meur ja netto tulosta tehdään 1,7 meur - SIPO = 2,72 %

Data Oulun kaupunki Analyysi : B&MANs

Liiketoimintaa		Oulun kaupunki 2012	Kunnalista liiketoimintaa harjoittavat
1	312 Oulun Asuntohankinta Oy	<b>Tulot</b>	63 489
2	313 Oulun Pysäköinti Oy	<b>Menot</b>	56 830
3	314 Maikkulan Keskus Oy	<b>Toimintakate</b>	6 659
4	315 Turveruukki Oy	<b>Poistot</b>	4 304
5	317 Oulun Aikuiskoulutuskeskus Oy	<b>Liikevoitto</b>	2 355
6	324 Oulun Valistustalo Oy		3,71 %
7	326 Oritkarin Huoltorakennus Oy	Rahoituskulut	-793
8	337 Oulun Kaupunginteatteri Oy	Rahoitustuotot	101
9	338 Monetra Oy	Peruspääomakorvaus	
10	339 Yli-lin Sähkö Oy	Arvonalentumiset	0
11	340 Oulun-Seudun Kuntoutussairaala Oy	<b>Nettotulos</b>	1 663
12	428 Rehaparkki oy		
13	429 Virpiniemi Sport Oy		

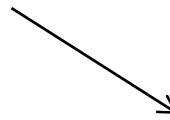
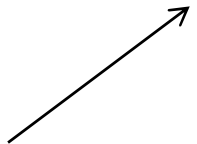
  

Oulun kaupunki 2012	Kunnalista liiketoimintaa harjoittavat
<b>Sidottu toimintaan</b>	66 249
<b>Sijoitukset - toimintaan</b>	9 359
<b>Sijoitukset - rahoitus</b>	14 532
<b>Sidottu pääoma</b>	90 140
<b>Korolliset velat</b>	34 208
<b>Oma pääoma</b>	55 932

Säätiötoimintaa ei Oulussa konsolidoida/raportoida – säätiöitä kaupungilla on viisi

Data Oulun kaupunki Analyysi : B&MANs

SÄÄTIÖ	
1	610 Oulun Palvelusäätiö
2	620 Oulun Musiikkijuhlasäätiö
3	630 Oulun seudun ajorataharjoittelusäätiö
4	640 POEM-Säätiö
5	650 Pohjois-Pohjanmaan liikuntaopisto



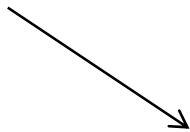
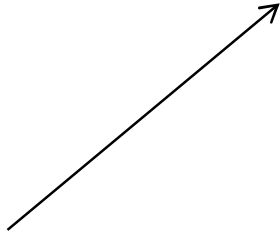
Oulun kaupunki 2012	Säätiö- toiminta ei yhdistetty
<b>Tulot</b>	0
<b>Menot</b>	0
<b>Toimintakate</b>	0
<i>Poistot</i>	0
<b>Liikevoitto</b>	0
Rahoituskulut	0
Rahoitustuotot	0
<i>Peruspääomakorvaus</i>	
<i>Arvon alentumiset</i>	0
<b>Nettotulos</b>	0

Oulun kaupunki 2012	Säätiö- toiminta ei yhdistetty
<i>Sidottu toimintaan</i>	0
<i>Sijoitukset - toimintaan</i>	0
<i>Sijoitukset - rahoitus</i>	0
<b>Sidottu pääoma</b>	0
<i>Korolliset velat</i>	0
<i>Oma pääoma</i>	0

Kaupunki on omistajana 4 erilaisessa kuntayhtymässä – Oulun kaupungin osuus liikevaihdosta (omistus suhteessa) oli 329,3 meur - eli liikevaihtoa 2 247,12 eur/asukas ja pääomia on sidottu kuntayhtymätoimintaan 1 382,12 eur/asukas

Data Oulun kaupunki Analyysi : B&MANs

KY	
1	510 Pohjois-Pohjanmaan Liitto
2	520 Pohjois-Pohjanmaan sairaanhoitopiirin ky
3	550 Oulun seudun koulutus kuntayhtymä



Oulun kaupunki 2012	Kunta- yhtymät ( O:n-osuus )
<b>Tulot</b>	329 264
<b>Menot</b>	311 839
<b>Toimintakate</b>	17 425
<i>Poistot</i>	16 012
<b>Liikevoitto</b>	1 414
	0,43 %
Rahoituskulut	-1 054
Rahoitustuotot	321
<i>Peruspääomakorvaus</i>	
<i>Arvon alentumiset</i>	0
<b>Nettotulos</b>	681

Oulun kaupunki 2012	Kunta- yhtymät ( O:n-osuus )
<i>Sidottu toimintaan</i>	172 546
<i>Sijoitukset - toimintaan</i>	1 638
<i>Sijoitukset - rahoitus</i>	28 334
<b>Sidottu pääoma</b>	202 518
<i>Korolliset velat</i>	73 437
<i>Oma pääoma</i>	129 082

Oulun kaupungin konsernituloslaskelman mukaan kaupunki teki konsernina 16,6 meur tappiollisen tuloksen- suhteessa edelliseen vuoteen 50 meur huonompi tulos.

Oulun kaupunki 2012	Perus kunta	Rahastot	Liike- laitokset	Eli- minoinnit	Oulun Kaupunki	Arava toiminta	Energia toimintaa harjoittavat	Kiinteistö toimintaa harjoittavat	Kunnalista liiketoimintaa harjoittavat	Säätiö- toiminta ei yhdistetty	Kunta- yhtymät ( O:n-osuus )	Eli- minoinnit	Oulun Kaupunki (konserni)
<b>Tulot</b>	1 183 773	0	494 821	-473 226	1 205 368	46 052	158 047	691	63 489	0	329 264	-258 617	1 544 294
<b>Menot</b>	1 254 514	2 211	393 675	-473 226	1 177 174	28 496	139 424	664	56 830	0	311 839	-260 141	1 454 286
<b>Toimintakate</b>	-70 741	-2 211	101 146		28 194	17 557	18 622	27	6 659	0	17 425		90 008
Poistot	21 250	0	49 608	-503	70 355	9 546	9 643	177	4 304	0	16 012	-3 014	107 023
<b>Liikevoitto</b>	-91 991	-2 211	51 538		-42 161	8 010	8 980	-150	2 355	0	1 414	-4 538	-17 014
	-7,77 %		10,42 %		-3,50 %	17,39 %	5,68 %	-21,72 %	3,71 %		0,43 %		-1,10 %
Rahoituskulut	-4 874	-7	-1 889	1 867	-4 903	-5 205	-3 705	-63	-793	0	-1 054	-3 858	-11 863
Rahoitustuotot	39 124	3 602	8 345	-35 220	15 850	724	158	149	101	0	321	4 933	12 370
Peruspääomakorvaus			-33 353	33 353	0								0
Arvonalentumiset	0	0	0		0	-11	0	0	0	0	0		0
<b>Nettotulos</b>	-57 741	1 384	24 641	502	-31 214	3 519	5 433	-64	1 663	0	681	-3 475	-16 507

Data Oulun kaupunki Analyysi : B&MANs

Konsernitasolla liikevaihtoa kertyi 173 meur enemmän suhteessa vuoteen 2011

Oulun kaupunginkonsernin tuloslaskelma 2012	Konserni 2012	Konserni 2011	Konserni 2010	Muutos 2012/2011	Konserni versus tyttäret 2012
<i>Myyntituotot</i>	283 054	144 663	152 866	138 390	-121 426
<i>Maksutuotot</i>	51 151	40 763	37 229	10 388	-394
<i>Tuet ja avustukset</i>	28 081	26 053	23 850	2 029	-87
<i>Vuokratuotot</i>	0	0	0	0	0
<i>Muut tuotot</i>	434 178	423 983	481 074	10 195	379 989
<b>Toimintatuotot</b>	<b>796 464</b>	<b>635 462</b>	<b>695 018</b>	<b>161 002</b>	<b>258 082</b>
<b>Valmistus omaan käyttöön</b>	<b>22 045</b>	<b>21 452</b>	<b>19 159</b>	<b>593</b>	<b>3 035</b>
<b>Osuus osakkuusyhteisöjen voitosta</b>	<b>1 754</b>	<b>2 970</b>	<b>19 548</b>	<b>-1 216</b>	<b>1 754</b>
<i>Verotulot</i>	499 787	503 080	501 505	-3 293	-624
<i>Valtionosuudet</i>	224 222	208 143	134 042	16 079	76 657
<i>ALV:n takaisinperintä</i>	0	0	0	0	0
<b>Verot ja valtionosuudet</b>	<b>724 009</b>	<b>711 223</b>	<b>635 547</b>	<b>12 786</b>	<b>76 033</b>
<i>Satunnaiset tuotot</i>	25	0	0	25	25
<i>Satunnaiset kulut</i>	-2	0	0	-2	-2
<b>Myyntivoitot/tappiot</b>	<b>23</b>	<b>0</b>	<b>0</b>	<b>23</b>	<b>23</b>
<b>" Liikevaihto "</b>	<b>1 544 294</b>	<b>1 371 107</b>	<b>1 369 273</b>	<b>173 187</b>	<b>338 926</b>

Tyttäret

Konsernitasolla liikevoitto kertyi 67,0 meur suhteessa edelliseen vuoteen vähemmän

Oulun kaupunginkonsernin tuloslaskelma 2012	Konserni 2012	Konserni 2011	Konserni 2010	Muutos 2012/2011	Konserni versus tyttäret 2012
" Liikevaihto "	1 544 294	1 371 107	1 369 273	173 187	338 926
<i>Palkat ja palkkiot</i>	379 342	306 817	288 123	72 525	0
<i>Eläkekulut</i>	90 534	75 422	71 823	15 111	0
<i>Muut hlö sivukulut</i>	23 826	18 381	16 032	5 446	0
<b>Henkilöstökulut yhteensä</b>	<b>493 702</b>	<b>400 620</b>	<b>375 979</b>	<b>93 082</b>	<b>0</b>
<b>Palvelujen ostot</b>	<b>318 102</b>	<b>230 787</b>	<b>212 149</b>	<b>87 315</b>	<b>-97 689</b>
<b>Aineet,tarvikkeet ja tavarat</b>	<b>146 847</b>	<b>137 000</b>	<b>158 333</b>	<b>9 846</b>	<b>-21 028</b>
<b>Avustukset</b>	<b>64 863</b>	<b>58 927</b>	<b>58 214</b>	<b>5 936</b>	<b>-5 328</b>
<b>Vuokrakulut</b>	<b>0</b>	<b>0</b>	<b>0</b>	<b>0</b>	<b>0</b>
<b>Muut toimintakulut</b>	<b>430 772</b>	<b>400 859</b>	<b>370 816</b>	<b>29 913</b>	<b>401 157</b>
<b>Toiminnankustannukset</b>	<b>1 454 286</b>	<b>1 228 193</b>	<b>1 175 491</b>	<b>226 092</b>	<b>277 112</b>
<b>Toimintakate</b>	<b>90 008</b>	<b>142 913</b>	<b>193 782</b>	<b>-52 905</b>	<b>61 814</b>
<b>Poistot</b>	<b>106 296</b>	<b>102 511</b>	<b>96 024</b>	<b>3 786</b>	<b>35 941</b>
<b>Tilikauden yli/alipariarviot</b>	<b>726</b>	<b>395</b>	<b>-11</b>	<b>331</b>	<b>726</b>
<b>Liikevoitto</b>	<b>-17 014</b>	<b>40 008</b>	<b>97 769</b>	<b>-57 022</b>	<b>25 147</b>





## AsukasOmistajat

Kaupungilla ei ole tietoa eri kuluryhmille esim. henkilöstökuluihin ja palveluiden ostoihin ja emme tästä syystä pystytä laskemaan konsernin ulkositamisasatetta ja arvio konsernitason henkilöstö määrästä

Oulun kaupunginkonsernin tuloslaskelma 2012	Konserni 2012	Konserni 2011	Konserni 2010	Muutos 2012/2011	Konserni versus tytöt 2012
<b>Liikevoitto</b>	<b>-17 014</b>	<b>40 008</b>	<b>97 769</b>	<b>-57 022</b>	<b>25 147</b>
<i>Korkotuotot</i>	3 498	3 507	1 980	-8	-2 640
<i>Muut rahoitustuotot</i>	8 872	3 222	3 841	5 650	-840
<i>Korkokulut</i>	-8 017	-11 248	-8 655	3 231	-3 631
<i>Muut rahoituskulut</i>	-3 846	-1 734	-2 336	-2 112	-3 329
<b>Netto korot</b>	<b>507</b>	<b>-6 254</b>	<b>-5 170</b>	<b>6 761</b>	<b>-10 440</b>
Arvon alentumiset	-11	297	693	-396	538
<b>Netto tulos</b>	<b>-16 518</b>	<b>34 051</b>	<b>93 292</b>	<b>-50 657</b>	<b>15 245</b>

Ulkoistamisaste ( konserni )	N/A
Henkilöstökulut ( konserni )	N/A
Henkilöstökulut/hlö(arvio =kaupunki )	38 035,59
Henkilöstö ( konserni)	N/A
Henkilöstö( kaupunki )	12 980
Henkilöstö( tyttärissä&kuntayhtymissä)	N/A

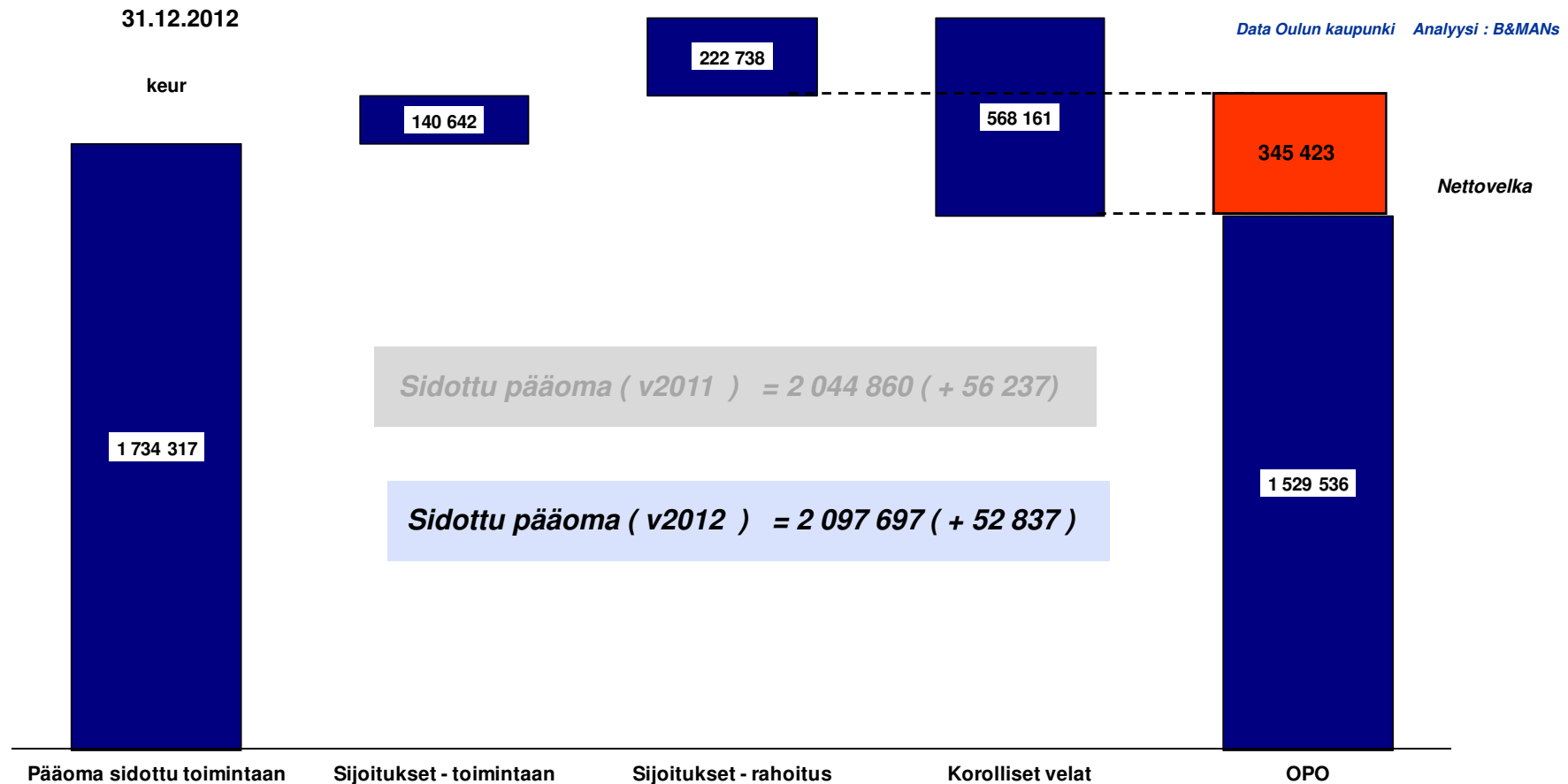
Data Oulun kaupunki Analyysi : B&MANs

## Oulun kaupungin konsernin sidottu pääoma 2 097,7 meur

Data Oulun kaupunki Analyysi : B&MANs

Oulun kaupunki 2012	Perus kunta	Rahastot	Liike- laitokset	Eli- minoinnit	Oulun Kaupunki	Arava toiminta	Energia toimintaa harjoittavat	Kiinteistö toimintaa harjoittavat	Kunnalista liiketoimintaa harjoittavat	Säätiö- toiminta ei yhdistetty	Kunta- yhtymät ( O:n-osuus )	Oulun Kaupunki (konserni)	
<b>Sidottu toimintaan</b>	345 700	172	837 173	75 268	1 258 313	219 878	124 550	9 425	66 249	0	172 546	-116 644	1 734 317
<b>Sijoitukset - toimintaan</b>	732 454	23 056	74 512	-562 488	267 534	4 229	10	0	9 359	0	1 638	-142 128	140 642
<b>Sijoitukset - rahoitus</b>	102 787	59 688	44 948	-87 212	120 211	32 234	25 257	2 170	14 532	0	28 334	0	222 738
<b>Sidottu pääoma</b>	<b>1 180 941</b>	<b>82 916</b>	<b>956 633</b>		<b>1 646 058</b>	<b>256 342</b>	<b>149 817</b>	<b>11 595</b>	<b>90 140</b>	<b>0</b>	<b>202 518</b>		<b>2 097 697</b>
<b>Korolliset velat</b>	283 936	0	258 361	-258 361	283 936	184 040	60 643	2 369	34 208	0	73 437	-70 472	568 161
<b>Oma pääoma</b>	897 005	82 916	698 271	-316 071	1 362 122	72 302	89 174	9 226	55 932	0	129 082	-188 301	1 529 536

Oulun kaupunkikonsernilla on todella vahva tase - *nettovelkaa 345,4 meur, josta 184 meur sosiaalisessa kiinteistötoiminnassa* – konsernitasolla sidotaan pääomia yli 2 mrd eur



Oulun kaupunkikonserni				Delta
Rahoituslaskelma	2012	2011	Muutos 2012/2011	Konserni vs kaupunki
Vuosikate	90 515	136 660	-46 145	51 374
Satunnaiset erät	0	0	0	0
Tulorahoituksen korjauserät	-10 852	-4 588	-6 264	196
<b>Toiminnan rahavirta</b>	<b>79 663</b>	<b>132 072</b>	<b>-52 409</b>	<b>51 570</b>
Investointimenot	-206 457	-176 553	-29 904	-51 138
Rahoitusosuudet inv.menoihin	4 197	3 103	1 094	267
Pysyvien vastaavien luovutustulot	19 126	16 952	2 174	4 392
<b>Investointien rahavirta</b>	<b>-183 134</b>	<b>-156 498</b>	<b>-26 636</b>	<b>-46 479</b>
<b>Toiminnan ja investointien rahavirta</b>	<b>-103 471</b>	<b>-24 426</b>	<b>-79 045</b>	<b>5 091</b>
Antolainasaamisten lisäykset	-910	-3 923	-3 013	-805
Antolainasaamisten vähennykset	2 696	649	2 047	2 086
<b>Antolainauksen muutokset</b>	<b>1 786</b>	<b>-3 274</b>	<b>-5 060</b>	<b>1 281</b>
Pitkäaikaisten lainojen lisäys	114 939	53 155	61 784	62 739
Pitkäaikaisten lainojen vähennys	-82 997	-33 182	-49 815	-65 482
Lyhytaikaisten lainojen muutos	29 203	0	29 203	0
<b>Lainakanna muutokset</b>	<b>61 145</b>	<b>19 973</b>	<b>41 172</b>	<b>-2 743</b>
<b>Oman pääoman muutokset</b>	<b>-857</b>	<b>-712</b>	<b>-145</b>	<b>-475</b>
Toimeksiantojen varojen ja pääomien muutokset	-11	-382	-371	2
Vaihto-omaisuuden muutos	3 630	-2 997	6 627	4 156
Saamisten muutos	-37 970	2 361	-40 331	-31 561
Korottomien velkojen muutos	25 292	48 953	23 661	33 372
<b>Muut maksuvalmiuden muutokset</b>	<b>-9 059</b>	<b>47 935</b>	<b>57 994</b>	<b>5 969</b>
<b>Rahoituksen rahavirta</b>	<b>53 015</b>	<b>63 922</b>	<b>10 907</b>	<b>4 032</b>
<b>Rahavarojen muutos</b>	<b>-50 456</b>	<b>39 496</b>	<b>89 952</b>	<b>9 123</b>
Rahavarat 31.12.	222 738	273 195	50 457	102 527
Rahavarat 1.1.	273 195	233 701	39 494	93 405

Konsernitasolla investoinnit ylittivät 200 meur – 30 meur suuremmat suhteessa vuoteen 2011.

Alijäämä investointien jälkeen ( 103,5 meur ) rahoitettiin ottamalla 61,1 meur edestä uutta lainaa ja kassavaroja vähennettiin 50,5 meur edestä.

Uutta lainaa otettiin vaikka kassavaroja oli 222 meur edestä vuoden lopussa.

## Sisältö

- Tausta ja tavoitteet
- Oulun kaupunki 2007-2011
- Oulun kaupunkikonserni 2011
- Oulun kaupunkikonserni - yhteenveto

## Oulun kaupunkikonserni - **Uuden Oulun maksumieheksi ovat päässeet vanhan Oulun veronmaksajat**

*Ouluun liitettiin tämän vuoden alussa Haukipudas, Kiiminki, Oulunsalo ja Yli-Ii.*

- Kuntien toimintoja ryhdyttiin yhdistämään jo viime vuonna. Tämä näkyy myös Oulun kaupungin tuloksessa: se romahti.
- Toimintojen yhdistämisen myötä Oulun palkkakulut nousivat 100 miljoonalla eurolla ja palvelujen ostot kasvoivat 114 miljoonalla eurolla.
- Oulu otti jo viime vuonna hoitaakseen kumppaniensa palveluja, mutta tulot eivät kuitenkaan kasvaneet vastaavasti. Verotulot napsahdivat vielä liitoskuntiin vanhaan malliin.
- Osin tästä syystä ja verotulojen romahduksen myötä Oulun peruskaupungin tulos putosi liki 58 miljoonaa euroa miinukselle. Tämä tappio rasittaa Oulun tulosta kauttaaltaan.
- Konsernitulos, jossa on mukana kaupunki liikelaitoksineen sekä tytäryhtiöt ja osuudet kuntayhtymistä jäi 16,5 miljoonaa euroa miinukselle. Vuotta aiemmin konsernitulos oli vielä 34 miljoonaa euroa plussalla.
- Näyttäisi siis siltä, että oululaiset maksoivat viime vuonna uusien ”kavereidensa” kuluja.
- Oulussa tehdyt kuntaliitokset vaikeuttavat tilinpäätösvertailua vuoteen 2011. Jotain tilanteesta voidaan kuitenkin päätellä: kulut näyttävät nousseen uudelle tasolle.
- Uusi Oulu-konserni on kasvattanut investointeja yli 30 miljoonalla eurolla. Kaupunkikonsernin kokonaisinvestoinnit olivat 206 miljoonaa euroa. Summasta tytäryhteisöjen osuus oli 51 miljoonaa euroa.
- Investointeja katettiin ottamalla uutta lainaa 61 miljoonaa euroa ja kassavaroja vähennettiin 53 miljoonaa euroa. Tästä huolimatta kassassa oli vuoden lopussa 223 miljoonaa euroa.
- Kassasta olisi siis ollut vara niistä enemmänkin. Tällöin velanottotarve olisi vähentynyt.

## Oulun kaupunkikonserni - Oulu on ollut perinteisesti vauras kaupunki

*Kaupunkikonsernin tase on edelleen erittäin vahva*

- Kaupunkikonsernin tase on edelleen erittäin vahva. Oulu-konsernilla on omia pääomia 1,5 miljardia euroa ja korollista velkaa 569 miljoonaa euroa. Velasta 184 miljoonaa euroa on kiinni sosiaalisessa asuntotoiminnassa.
- Kaupunkikonsernilla on nettovarallisuutta jokaista oululaista kohden 10 439 euroa. Summa on toiseksi suurin Helsingin jälkeen. Liitosten myötä tämä asukaskohtainen nettovarallisuus pienentyy, koska liitettävät kunnat ovat Oulua köyhempiä.
- Ehkä Oulun varallisuus on toiminut liitoksissa yhtenä houkuttimena. Kauppalehdelle tehdyissä kaupunkianalyyseissä on useina vuosina Oulua kritisoitu siitä, että se kaupungissa on ollut liian korkea kunnallisveroprosentti. Tällä verolla on kartutettu kaupungin pääomia, jotka koituvat nyt entisten naapuriasukkaiden hyödyksi.
- Kärjistäen tilanne muistuttaa naimakauppoja, jossa rahattomalle tulokasvävyllä jaettaisiin säästeliään suvun vanhaa omaisuutta. Tällöin on syytä toivoa, että uudet jäsenet tuovat mukanaan sellaisia etuja, jotta myötäjäiset maksaisivat myöhemmin itsensä takaisin.
- Kuntaliitoksille on varmasti tarvetta, mutta ne sisältävät myös riskejä.
- Liitosten yhteydessä kustannustaso voi nousta. Usein todetaan, että kuntaliitosten kustannushyödyt näkyvät vasta vuosien päästä. Riskinä on kuitenkin se, että liitoksissa tehtyjen palkankorotusten ja lehmänkauppojen myötä kustannustaso voi nousta uudelle aiempaa korkeammalle tasolle. Tämä yhdistettynä kasvaneeseen velkaan ja henkilöstön pitkään irtisanomissuojaan on yhdistelmänä vaarallinen.
- Hieman kummallinen askelmerkki Oulun liitoksissa on se, että Oulu maksoi vuonna 2011 Yli-lin Sähköstä kaksi miljoonaa euroa. Yli-lin Sähkö olisi tullut liitosten myötä muutoinkin osaksi Oulun Energiaa.

## Oulun kaupunkikonserni - Oulu nojaa toiminnassaan vahvasti liikelaitosmalliin, joita oli viime vuonna 15 kappaletta

*Näistä osaa koskee yhtiöittämisvelvoite*

- Tuoreen kuntalakiesityksen mukaan kuntien on osakeyhtiötettävä markkinoilla toimivat liikelaitoksensa vuoden 2015 alkuun mennessä.
- Liikelaitosten korollinen velka, 260 miljoonaa euroa, on kaupungin sisäistä velkaa.
- Muiden isojen kaupunkien tapaan Oulussa on energiatoiminnalla on suuri merkitys kaupungin taloudelle. Energiatoiminta on osakeyhtiötettävä vuoden 2015 alkuun mennessä.
- Tämä tulee merkitsemään konsernin tuloslaskelman merkityksen kasvua Oulun talousseurannassa. Energiatoiminnan voitot eivät jatkossa näy peruskaupungin tuloslaskelmassa, vaan pelkästään konsernin tuloslaskelmassa.
- Yhtiöittämisen yhteydessä kaupungin on mietittävä, miten osakeyhtiöt pääomitetään ja mikä tulee olemaan niiden tasearvo.
- Vielä liikelaitosmuodossa oleva energiatoiminta ei maksa voitostaan veroa. Viime vuonna kaupunki tuloutti energiabisneksestä 21 miljoonaa euroa peruspalveluiden pyörittämiseen. Summa vastaa noin yhden kunnallisveroprosentin tuottoa.
- Oululla on edessään karikkoiset ajat. Nokian kuihtumisen myötä yhteisöverotuotot ovat romahtaneet ja valtio on kiristämässä kunnille suuntaamaa rahoitustaan.
- Myös kaupungin energiatoiminnan järjestäytymismuoto on menossa uusiksi. Samaan aikaan menopuolella ei pystytä tekemään rajuja säästöjä palvelusuhdeturvan takia.
- Näiden askelmerkkien myötä Oulussa joudutaan tulevina vuosina miettimään kaupungin toimintatapa hyvin erilaiseen asentoon kuin missä se nyt on.



## Oulun kaupunkikonserni - **Omituista on se, että Oulu ei ole vielä saanut konserniraportointiaan kuntoon.**

- Ongelma on sama kuin viime ja toissa vuonna.
- Tytäryhtiöiden ja kuntayhtymien toimintakustannukset ilmoitetaan konsernitalinpäätöksessä yhtenä kättäsummana.
- Tällöin ei saada tietää esimerkiksi keskitetysti konsernin tytäryhtiöiden palkkasummia ( = henkilöstömääriä ) ja ulkoisia ostoja.
- Muissa suurimmista kaupungeista vastaavat luvut saadaan ulos eriteltyinä.
- Puutteeseen olisi jo korkea aika herätä.
- Konsernitalinpäätöksestä tulee entistä keskeisempi, koska jo pelkästään EU-säädösten myötä Oulussakin tytäryhtiöiden määrä tulee tulevaisuudessa kasvamaan